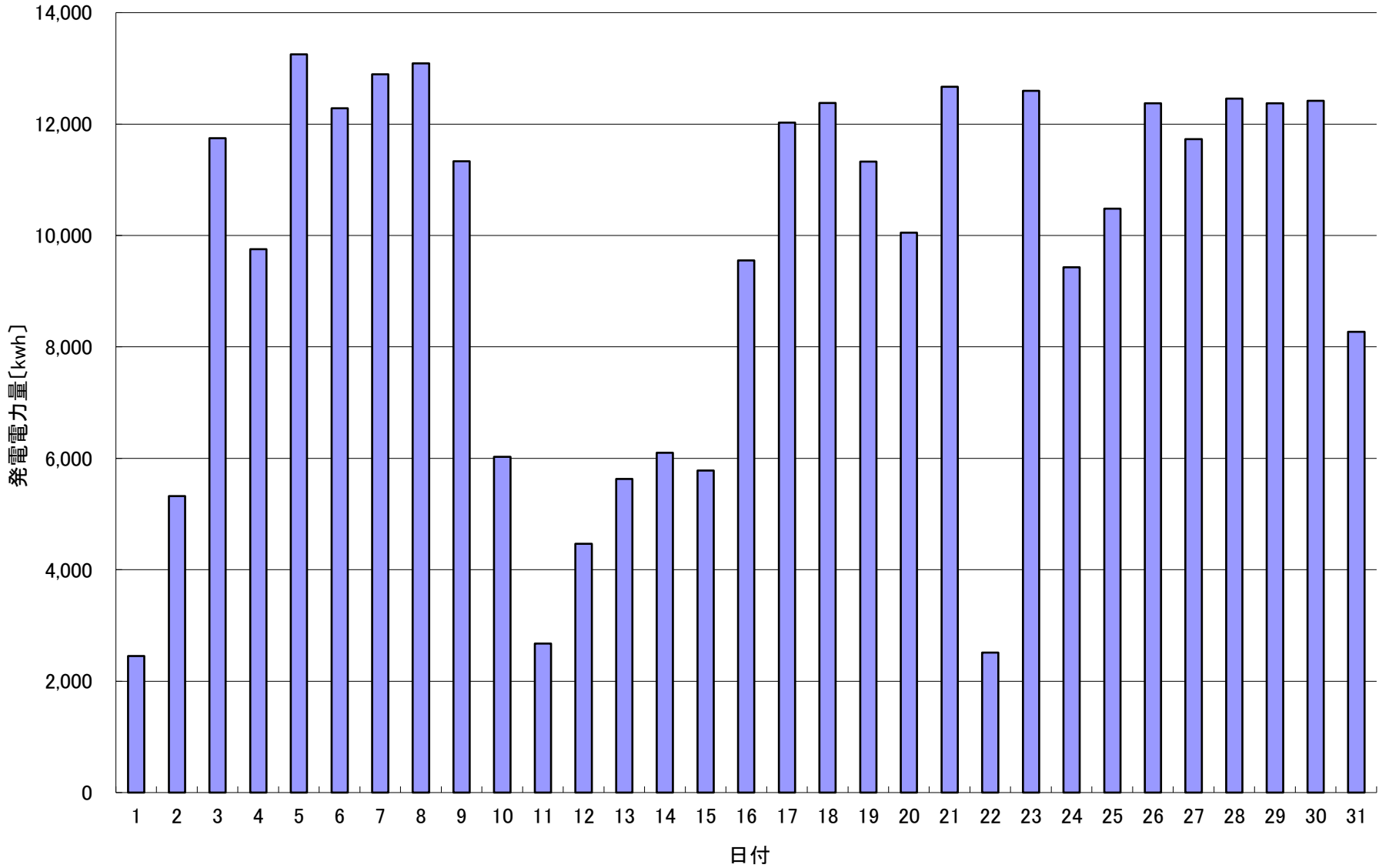


# 2024年 7月発電電力量



日付	7/1	7/2	7/3	7/4	7/5	7/6	7/7	7/8	7/9	7/10	7/11	7/12	7/13	7/14	7/15		
発電電力量 [kwh/日]	2,452	5,319	11,747	9,755	13,250	12,286	12,892	13,089	11,332	6,029	2,677	4,466	5,627	6,101	5,779		
日付	7/16	7/17	7/18	7/19	7/20	7/21	7/22	7/23	7/24	7/25	7/26	7/27	7/28	7/29	7/30	7/31	平均
発電電力量 [kwh/日]	9,552	12,025	12,381	11,327	10,053	12,667	2,510	12,599	9,429	10,484	12,375	11,731	12,458	12,372	12,415	8,269	9,531