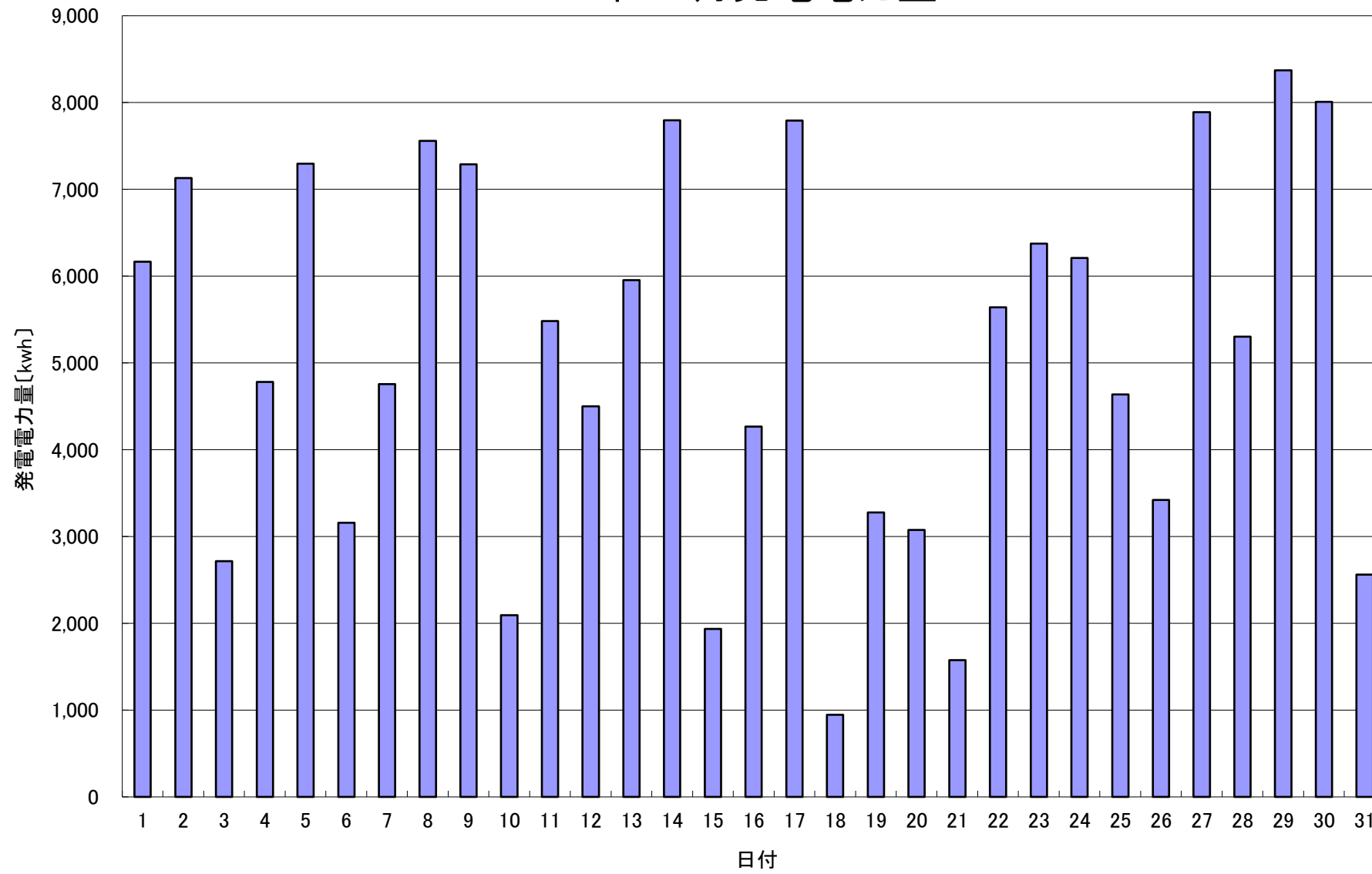


2024年 1月発電電力量



日付	1/1	1/2	1/3	1/4	1/5	1/6	1/7	1/8	1/9	1/10	1/11	1/12	1/13	1/14	1/15
発電電力量 [kwh/日]	6,165	7,131	2,716	4,781	7,297	3,160	4,757	7,560	7,290	2,093	5,481	4,502	5,953	7,794	1,937

日付	1/16	1/17	1/18	1/19	1/20	1/21	1/22	1/23	1/24	1/25	1/26	1/27	1/28	1/29	1/30	1/31	平均
発電電力量 [kwh/日]	4,267	7,792	945	3,279	3,077	1,577	5,639	6,373	6,209	4,636	3,422	7,888	5,302	8,371	8,009	2,563	5,096