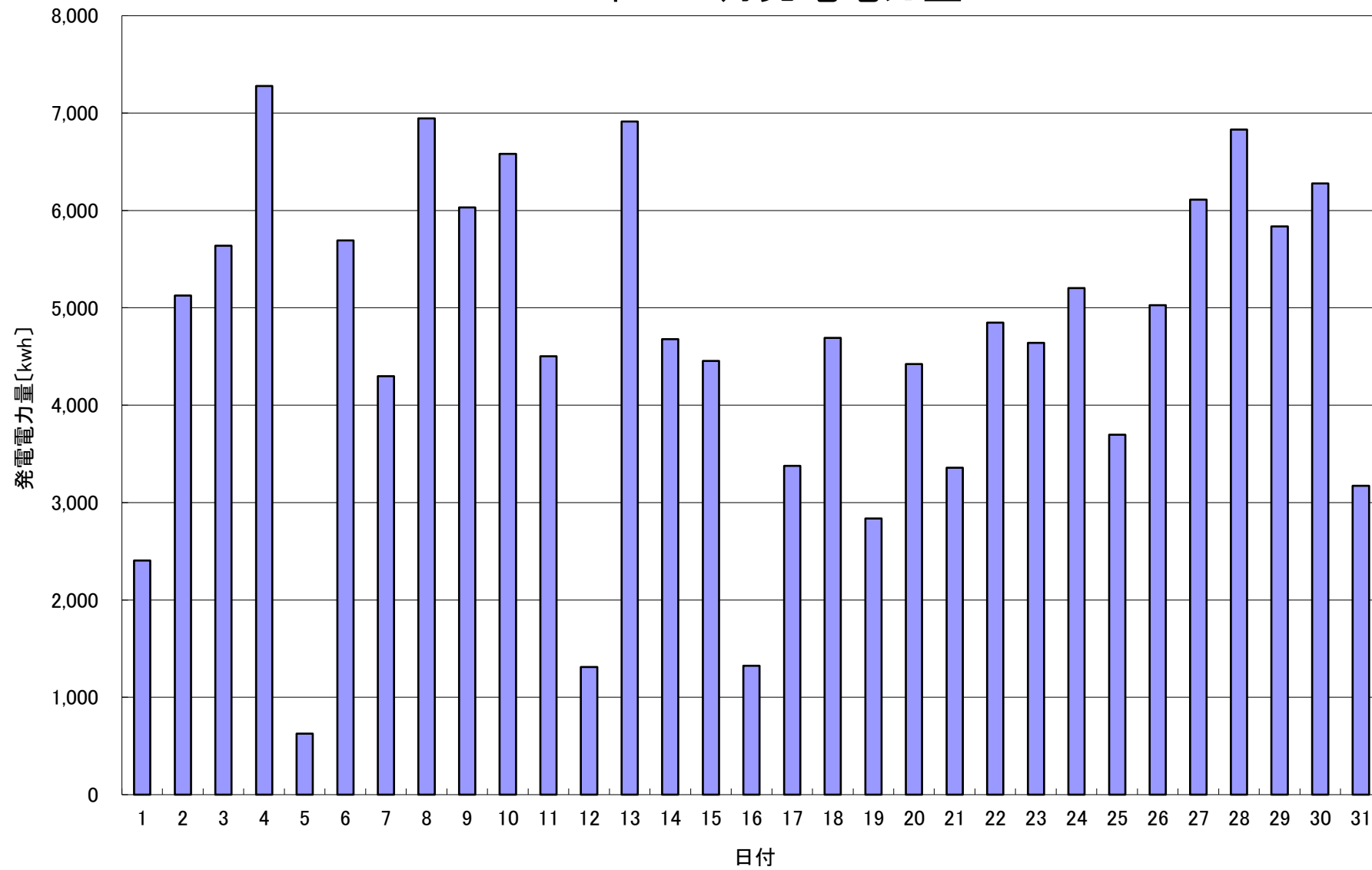


2023年 12月発電電力量



日付	12/1	12/2	12/3	12/4	12/5	12/6	12/7	12/8	12/9	12/10	12/11	12/12	12/13	12/14	12/15
発電電力量 [kwh/日]	2,406	5,125	5,639	7,277	626	5,692	4,297	6,947	6,031	6,581	4,502	1,311	6,915	4,677	4,454

日付	12/16	12/17	12/18	12/19	12/20	12/21	12/22	12/23	12/24	12/25	12/26	12/27	12/28	12/29	12/30	12/31	平均
発電電力量 [kwh/日]	1,323	3,378	4,690	2,835	4,421	3,359	4,847	4,639	5,204	3,697	5,028	6,111	6,831	5,836	6,278	3,172	4,649