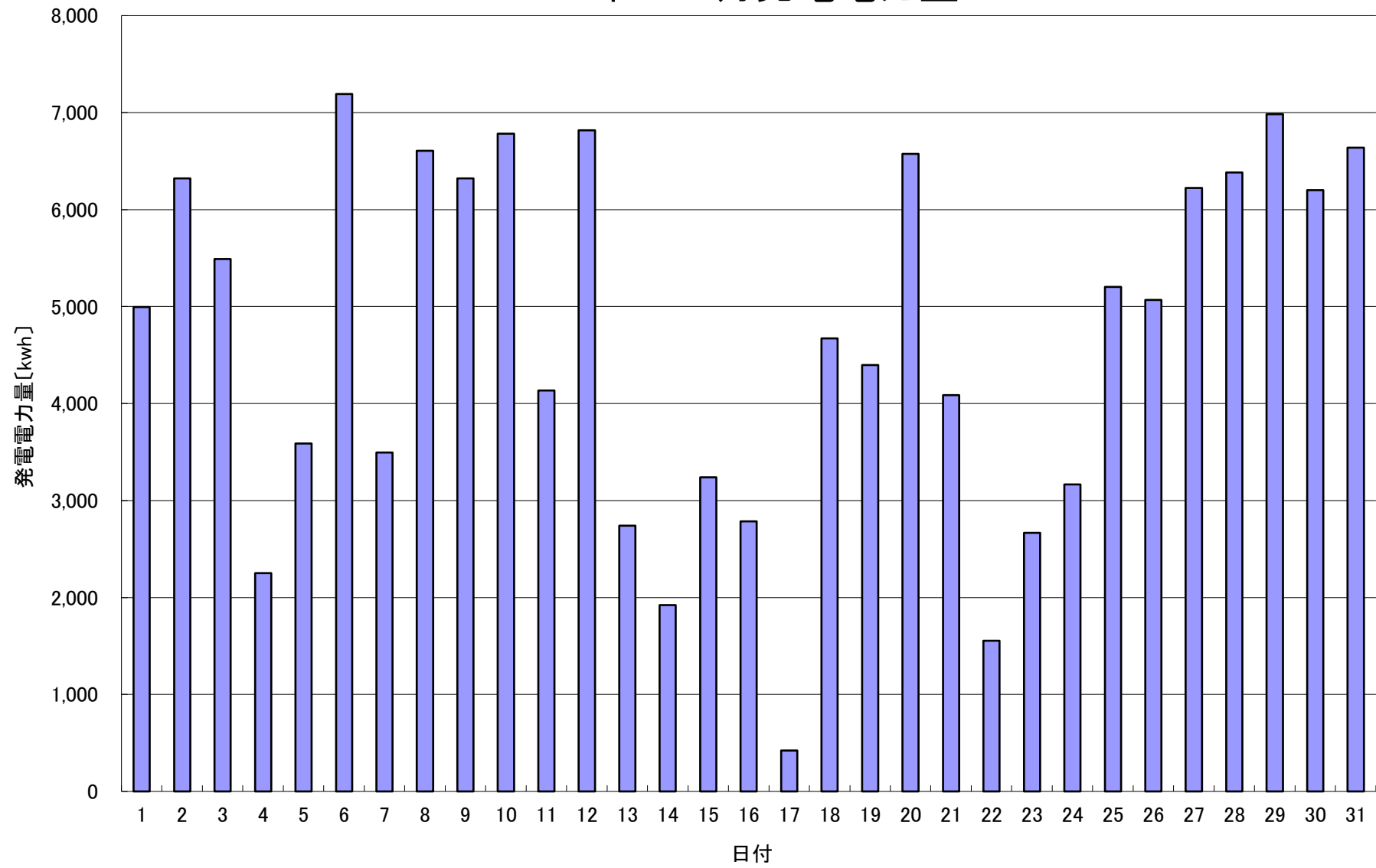


2022年 12月発電電力量



日付	12/1	12/2	12/3	12/4	12/5	12/6	12/7	12/8	12/9	12/10	12/11	12/12	12/13	12/14	12/15
発電電力量 [kwh/日]	4,994	6,322	5,489	2,251	3,587	7,193	3,496	6,605	6,322	6,781	4,136	6,817	2,739	1,921	3,238

日付	12/16	12/17	12/18	12/19	12/20	12/21	12/22	12/23	12/24	12/25	12/26	12/27	12/28	12/29	12/30	12/31	平均
発電電力量 [kwh/日]	2,785	423	4,672	4,397	6,573	4,087	1,553	2,668	3,167	5,203	5,068	6,224	6,383	6,983	6,201	6,640	4,675