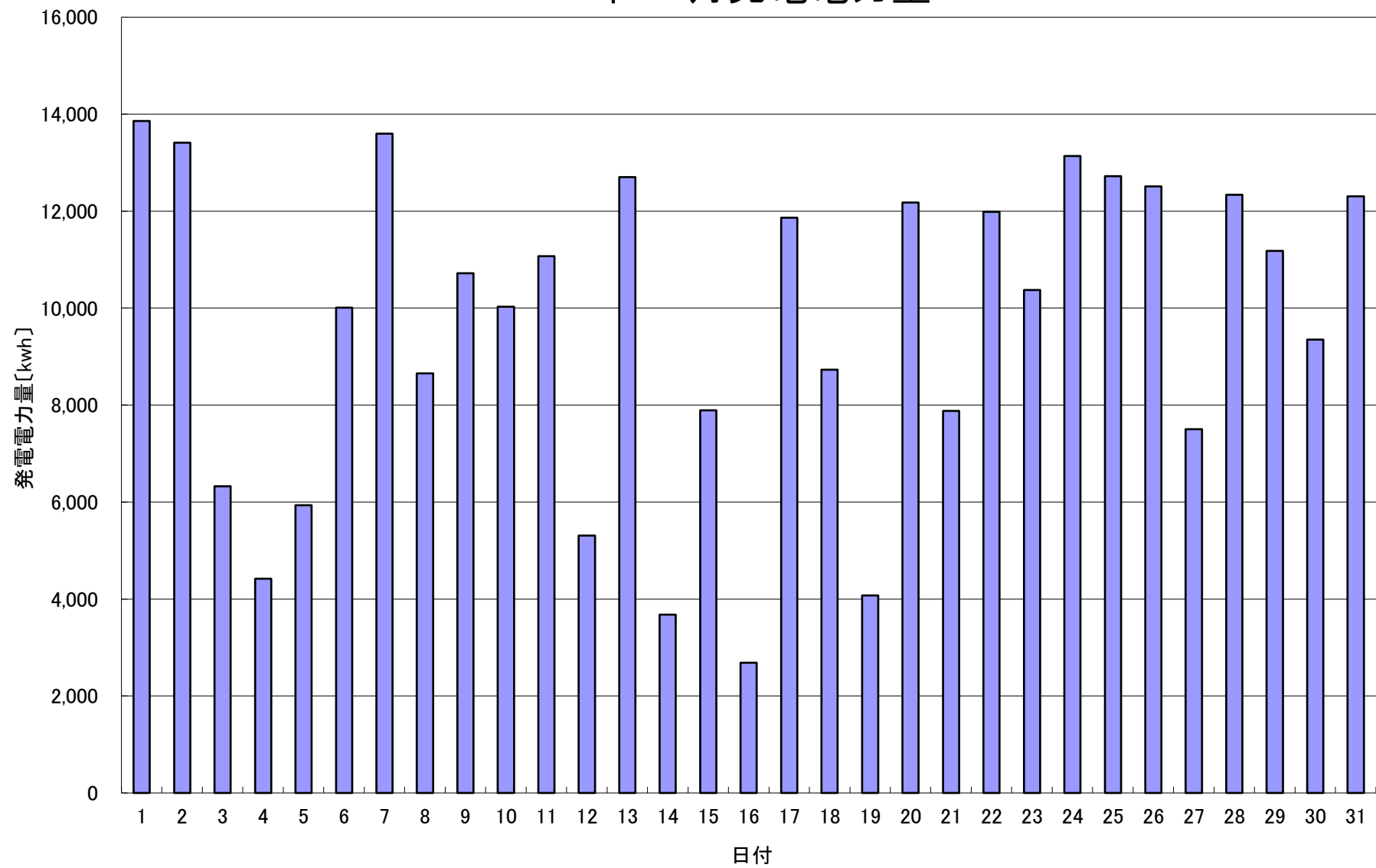


2022年 7月発電電力量



日付	7/1	7/2	7/3	7/4	7/5	7/6	7/7	7/8	7/9	7/10	7/11	7/12	7/13	7/14	7/15		
発電電力量 [kwh/日]	13,857	13,411	6,323	4,416	5,936	10,010	13,598	8,655	10,718	10,029	11,069	5,309	12,700	3,676	7,895		
日付	7/16	7/17	7/18	7/19	7/20	7/21	7/22	7/23	7/24	7/25	7/26	7/27	7/28	7/29	7/30	7/31	平均
発電電力量 [kwh/日]	2,683	11,863	8,732	4,076	12,176	7,880	11,983	10,372	13,136	12,721	12,507	7,500	12,334	11,181	9,353	12,304	9,626