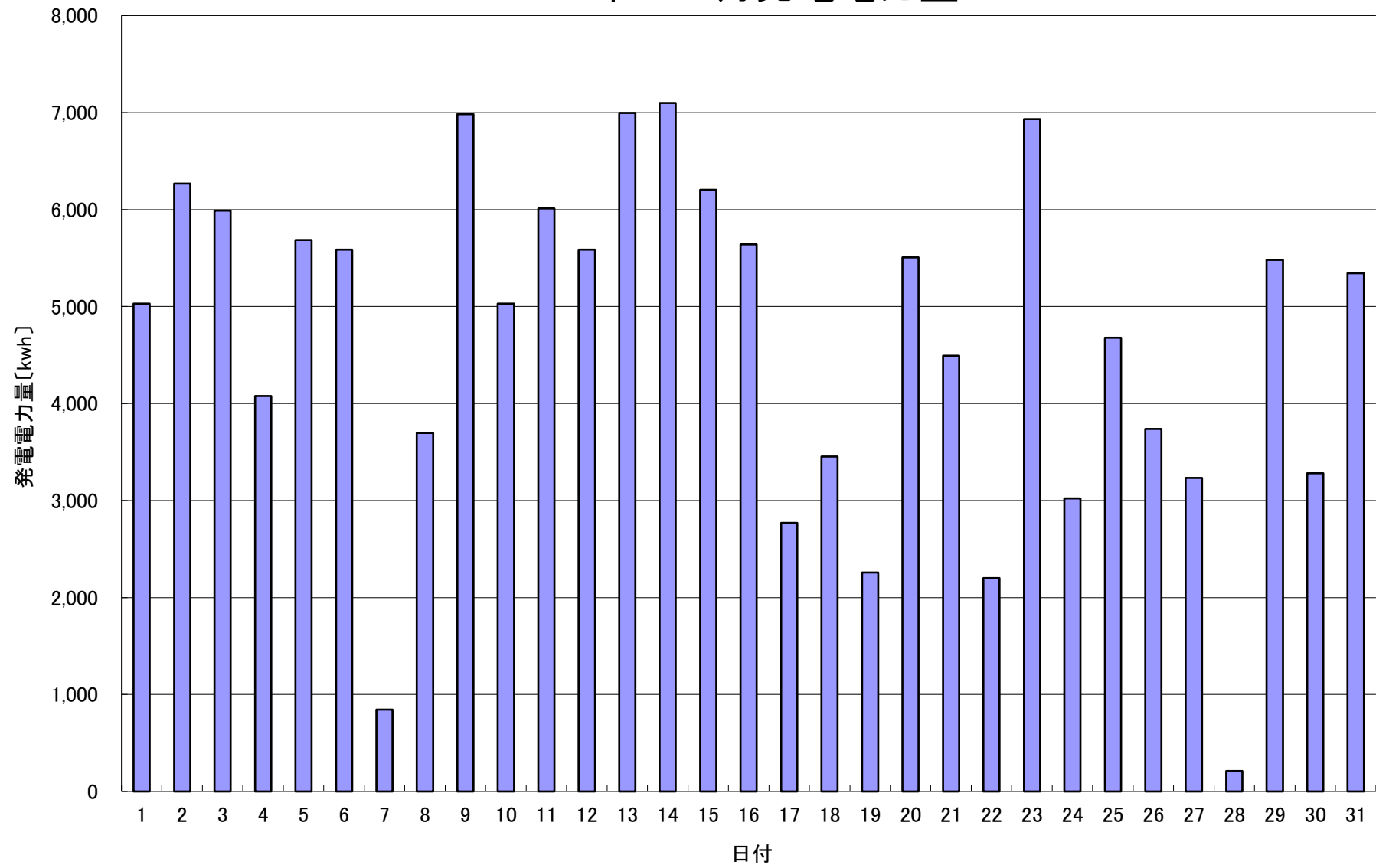


## 2021年 12月発電電力量



日付	12/1	12/2	12/3	12/4	12/5	12/6	12/7	12/8	12/9	12/10	12/11	12/12	12/13	12/14	12/15
発電電力量 [kwh/日]	5,030	6,266	5,989	4,077	5,686	5,588	845	3,697	6,985	5,029	6,012	5,588	6,998	7,098	6,203

日付	12/16	12/17	12/18	12/19	12/20	12/21	12/22	12/23	12/24	12/25	12/26	12/27	12/28	12/29	12/30	12/31	平均
発電電力量 [kwh/日]	5,640	2,768	3,453	2,258	5,505	4,492	2,200	6,933	3,022	4,679	3,738	3,234	210	5,481	3,282	5,343	4,624