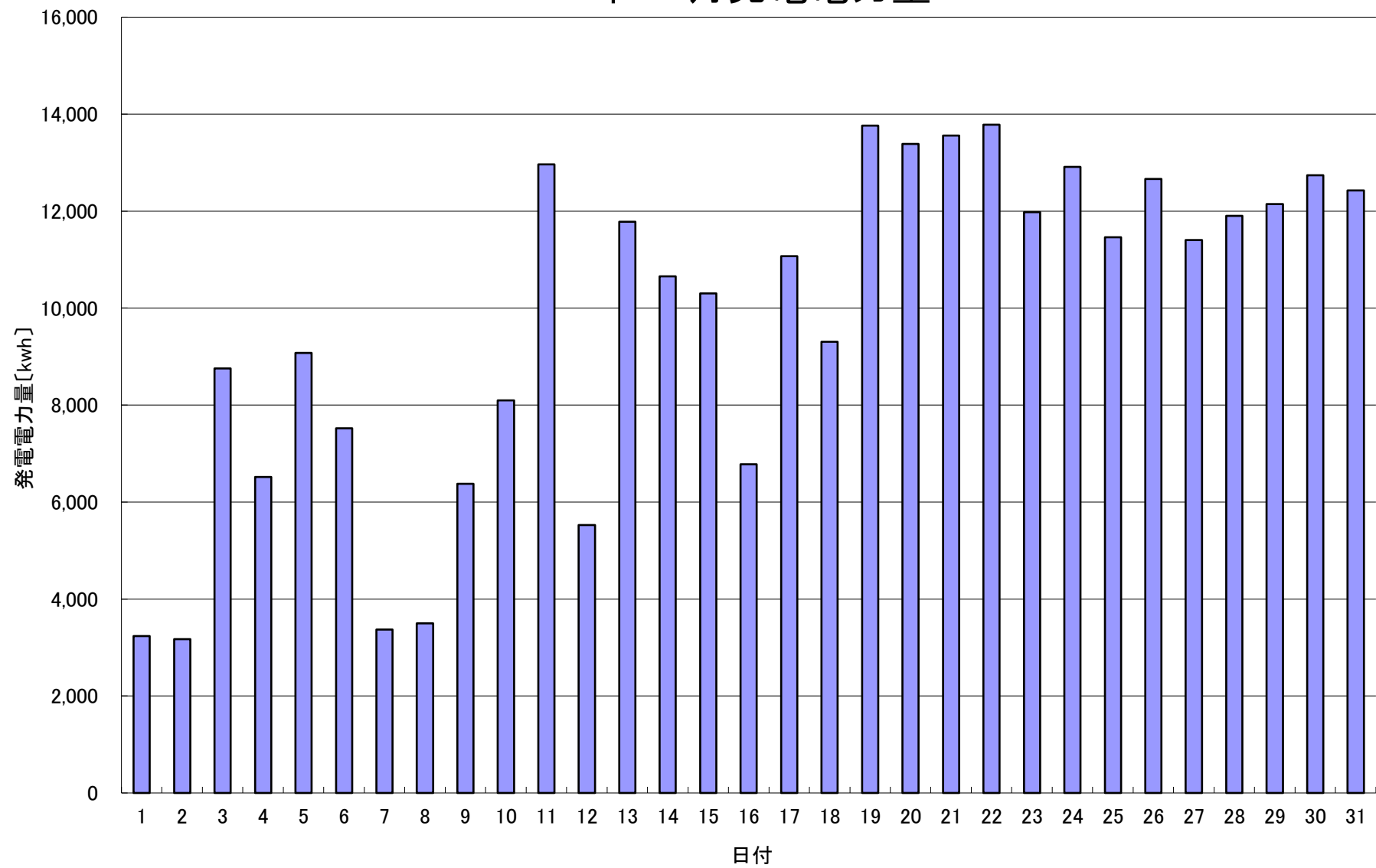


## 2021年 7月発電電力量



日付	7/1	7/2	7/3	7/4	7/5	7/6	7/7	7/8	7/9	7/10	7/11	7/12	7/13	7/14	7/15		
発電電力量 [kwh/日]	3,237	3,174	8,755	6,518	9,077	7,522	3,369	3,497	6,376	8,099	12,964	5,527	11,782	10,657	10,301		
日付	7/16	7/17	7/18	7/19	7/20	7/21	7/22	7/23	7/24	7/25	7/26	7/27	7/28	7/29	7/30	7/31	平均
発電電力量 [kwh/日]	6,782	11,072	9,305	13,761	13,384	13,560	13,780	11,976	12,912	11,460	12,661	11,404	11,903	12,142	12,738	12,427	9,746