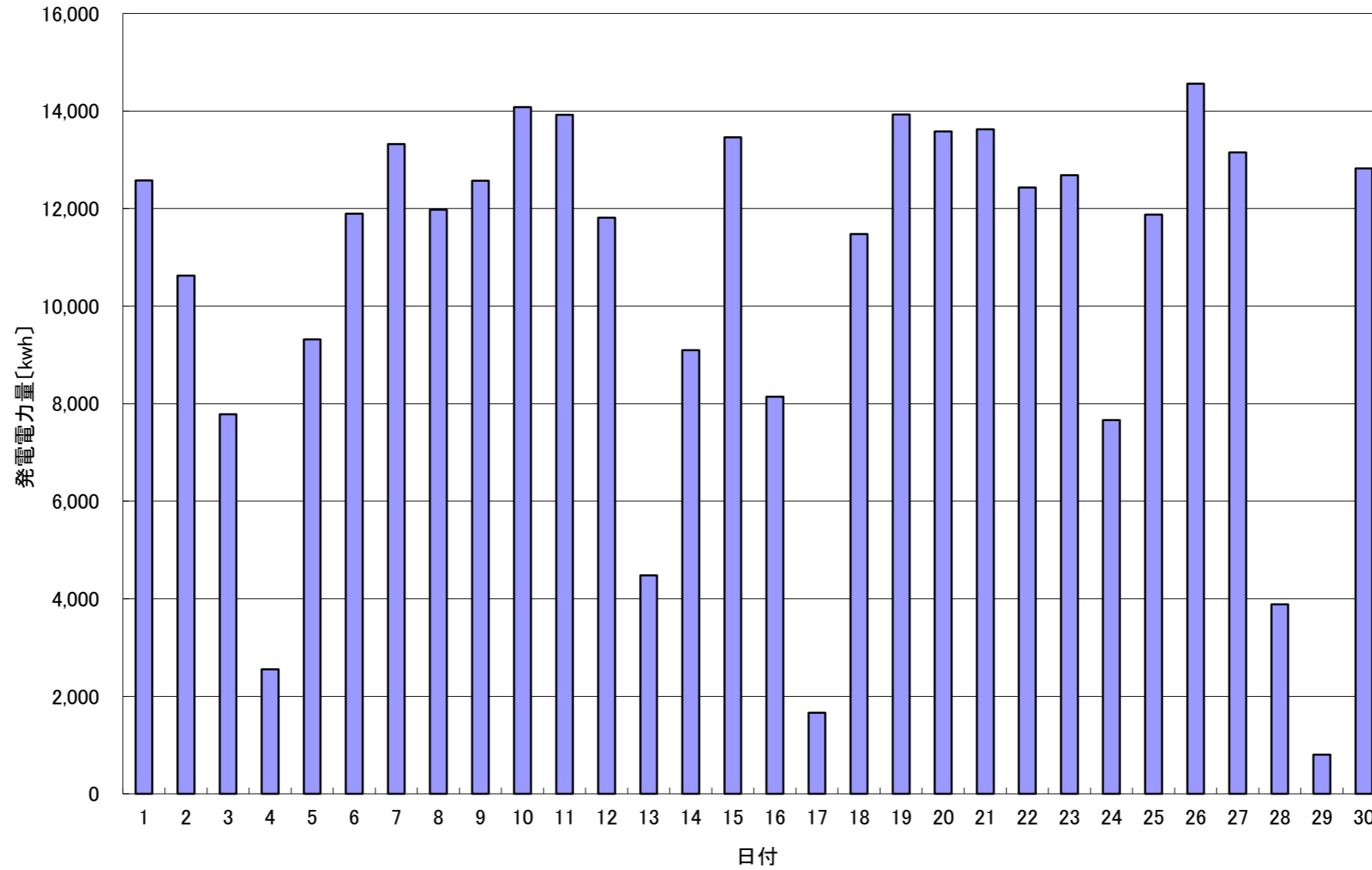


2021年 4月発電電力量



日付	4/1	4/2	4/3	4/4	4/5	4/6	4/7	4/8	4/9	4/10	4/11	4/12	4/13	4/14	4/15	
発電電力量 [kwh/日]	12,576	10,626	7,780	2,555	9,317	11,893	13,321	11,974	12,571	14,081	13,923	11,810	4,476	9,093	13,458	
日付	4/16	4/17	4/18	4/19	4/20	4/21	4/22	4/23	4/24	4/25	4/26	4/27	4/28	4/29	4/30	平均
発電電力量 [kwh/日]	8,144	1,659	11,480	13,928	13,582	13,622	12,428	12,684	7,661	11,875	14,561	13,154	3,885	806	12,821	10,391