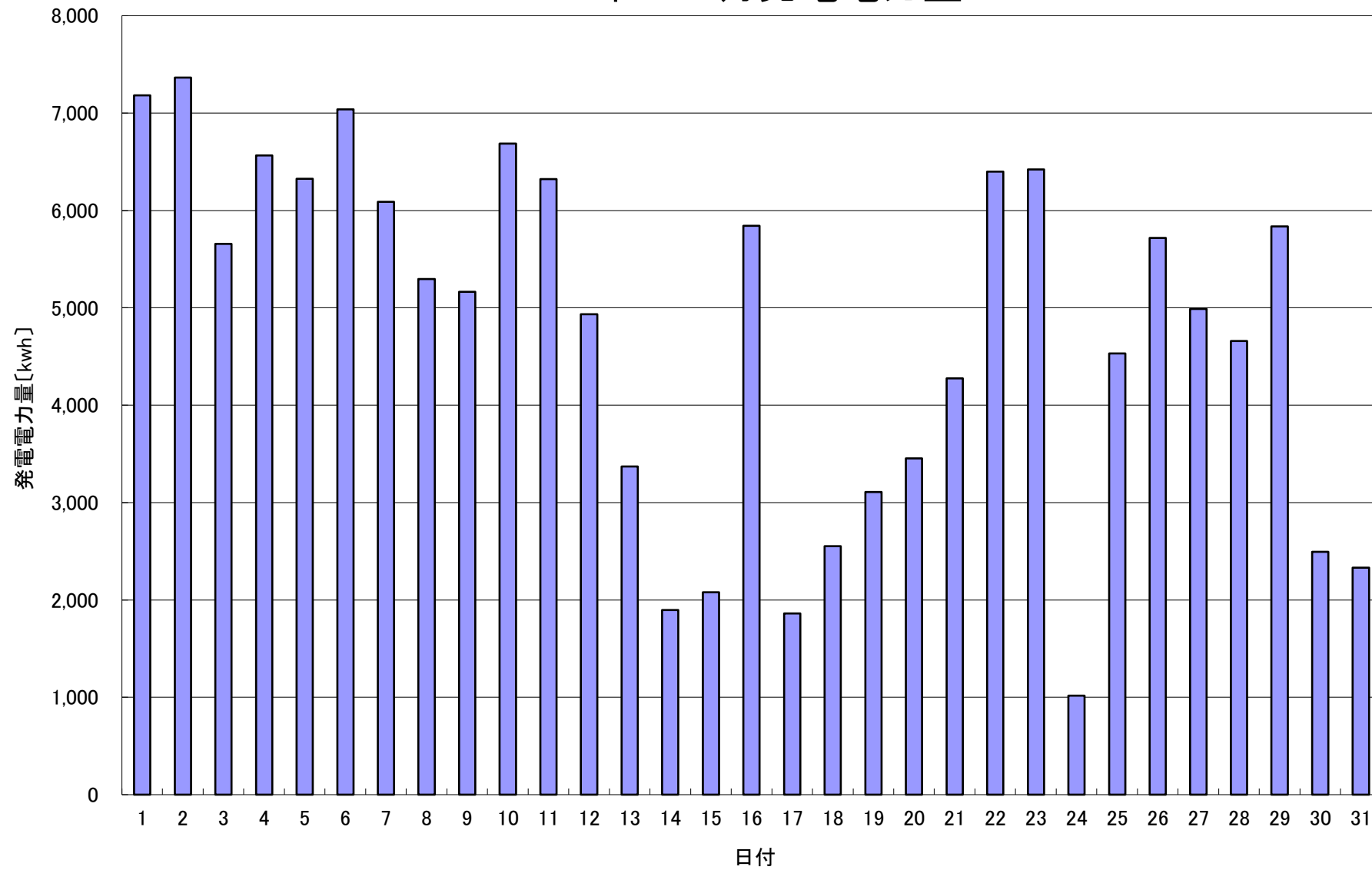


2020年 12月発電電力量



日付	12/1	12/2	12/3	12/4	12/5	12/6	12/7	12/8	12/9	12/10	12/11	12/12	12/13	12/14	12/15
発電電力量 [kwh/日]	7,182	7,366	5,657	6,566	6,326	7,037	6,088	5,294	5,163	6,688	6,321	4,935	3,369	1,895	2,080

日付	12/16	12/17	12/18	12/19	12/20	12/21	12/22	12/23	12/24	12/25	12/26	12/27	12/28	12/29	12/30	12/31	平均
発電電力量 [kwh/日]	5,841	1,860	2,553	3,109	3,455	4,274	6,399	6,420	1,017	4,532	5,719	4,988	4,660	5,837	2,494	2,331	4,757