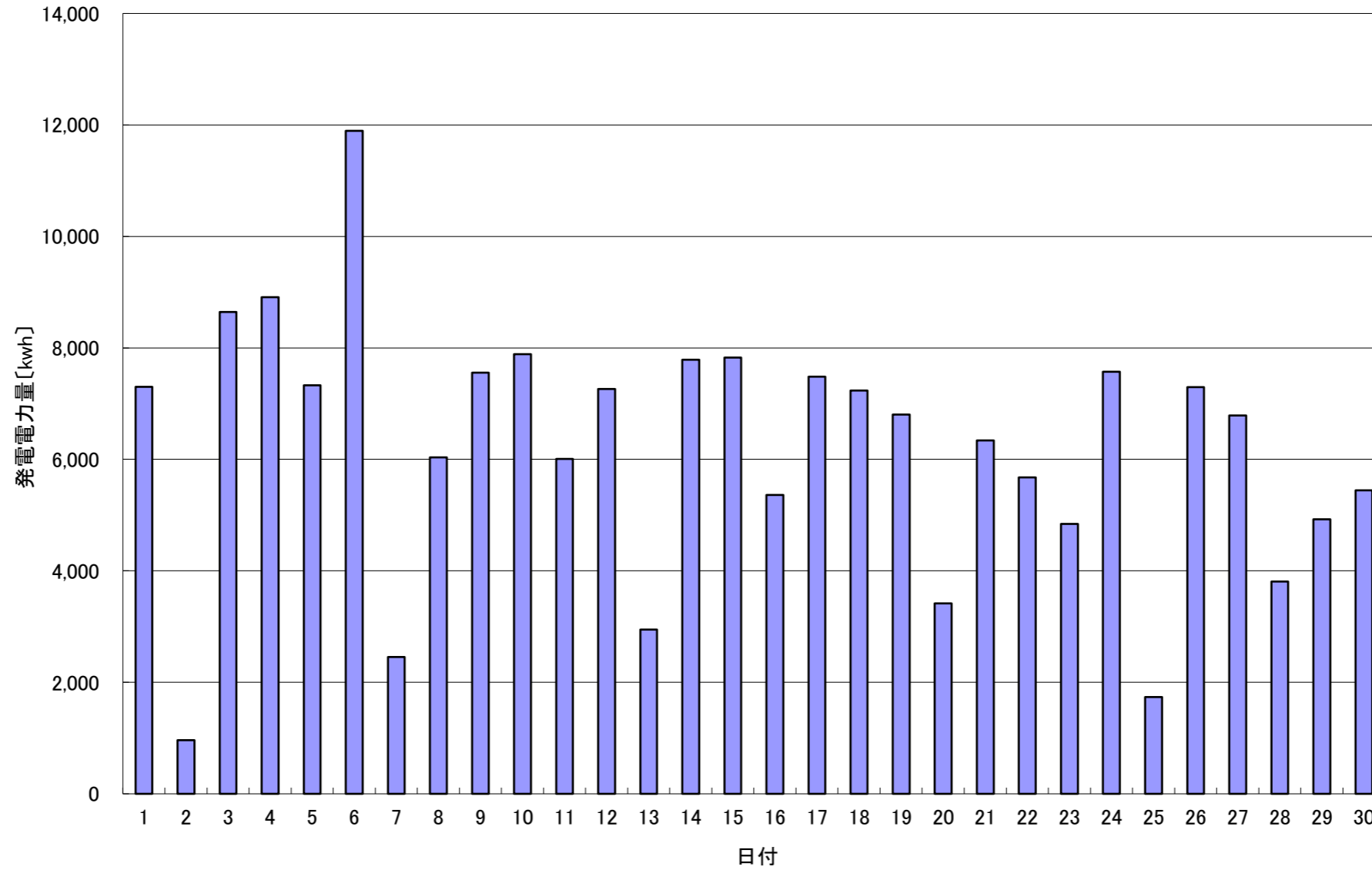


2020年 11月発電電力量



日付	11/1	11/2	11/3	11/4	11/5	11/6	11/7	11/8	11/9	11/10	11/11	11/12	11/13	11/14	11/15	
発電電力量 [kwh/日]	7,300	964	8,644	8,912	7,331	11,893	2,452	6,038	7,554	7,886	6,006	7,263	2,949	7,787	7,829	
日付	11/16	11/17	11/18	11/19	11/20	11/21	11/22	11/23	11/24	11/25	11/26	11/27	11/28	11/29	11/30	平均
発電電力量 [kwh/日]	5,364	7,485	7,237	6,806	3,418	6,339	5,674	4,843	7,574	1,738	7,294	6,789	3,808	4,926	5,444	6,185