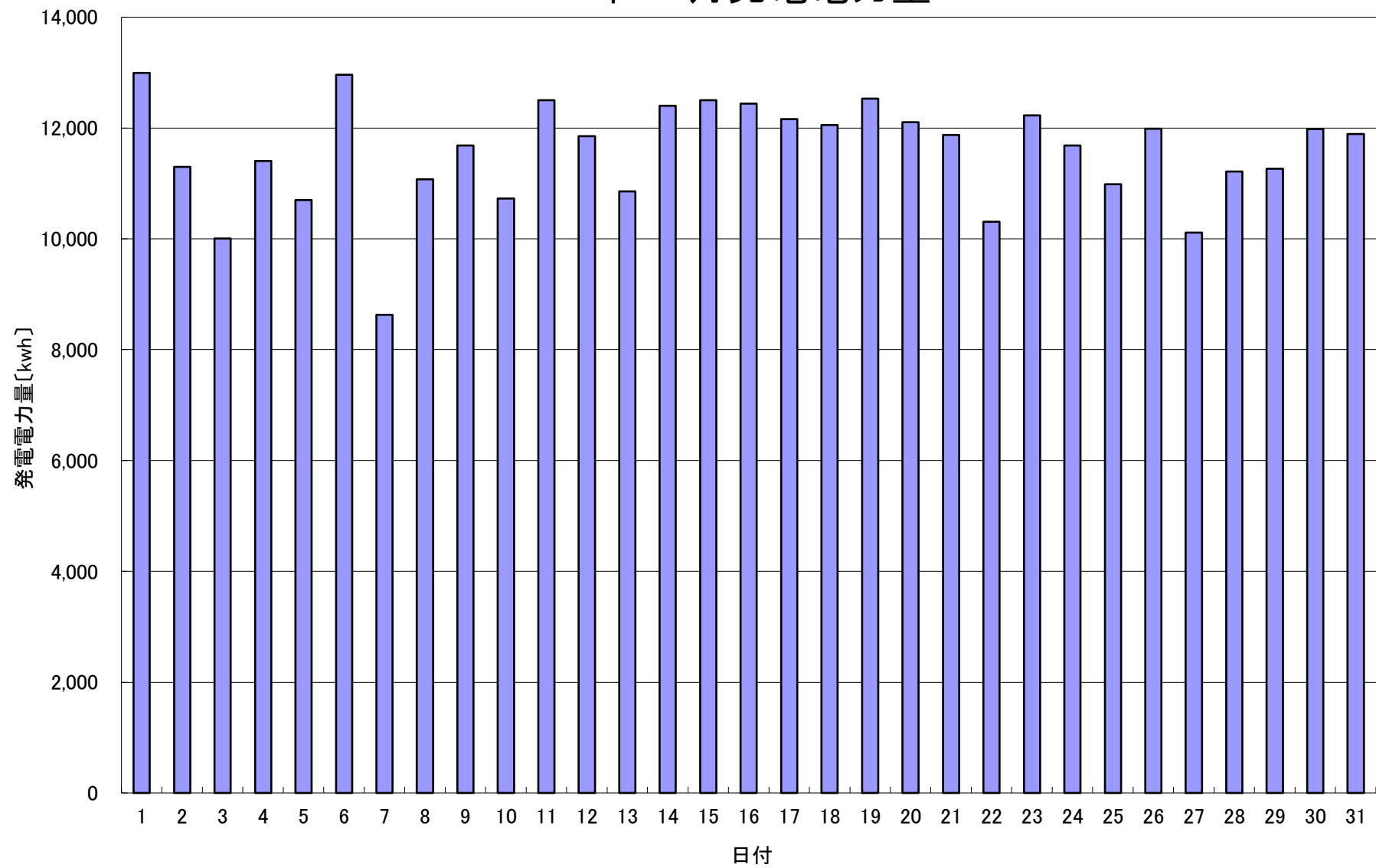


2020年 8月発電電力量



日付	8/1	8/2	8/3	8/4	8/5	8/6	8/7	8/8	8/9	8/10	8/11	8/12	8/13	8/14	8/15		
発電電力量 [kwh/日]	12,996	11,301	10,004	11,403	10,701	12,960	8,630	11,072	11,686	10,729	12,500	11,852	10,858	12,401	12,501		
日付	8/16	8/17	8/18	8/19	8/20	8/21	8/22	8/23	8/24	8/25	8/26	8/27	8/28	8/29	8/30	8/31	平均
発電電力量 [kwh/日]	12,440	12,161	12,052	12,529	12,106	11,873	10,306	12,227	11,682	10,985	11,987	10,114	11,216	11,267	11,981	11,893	11,562