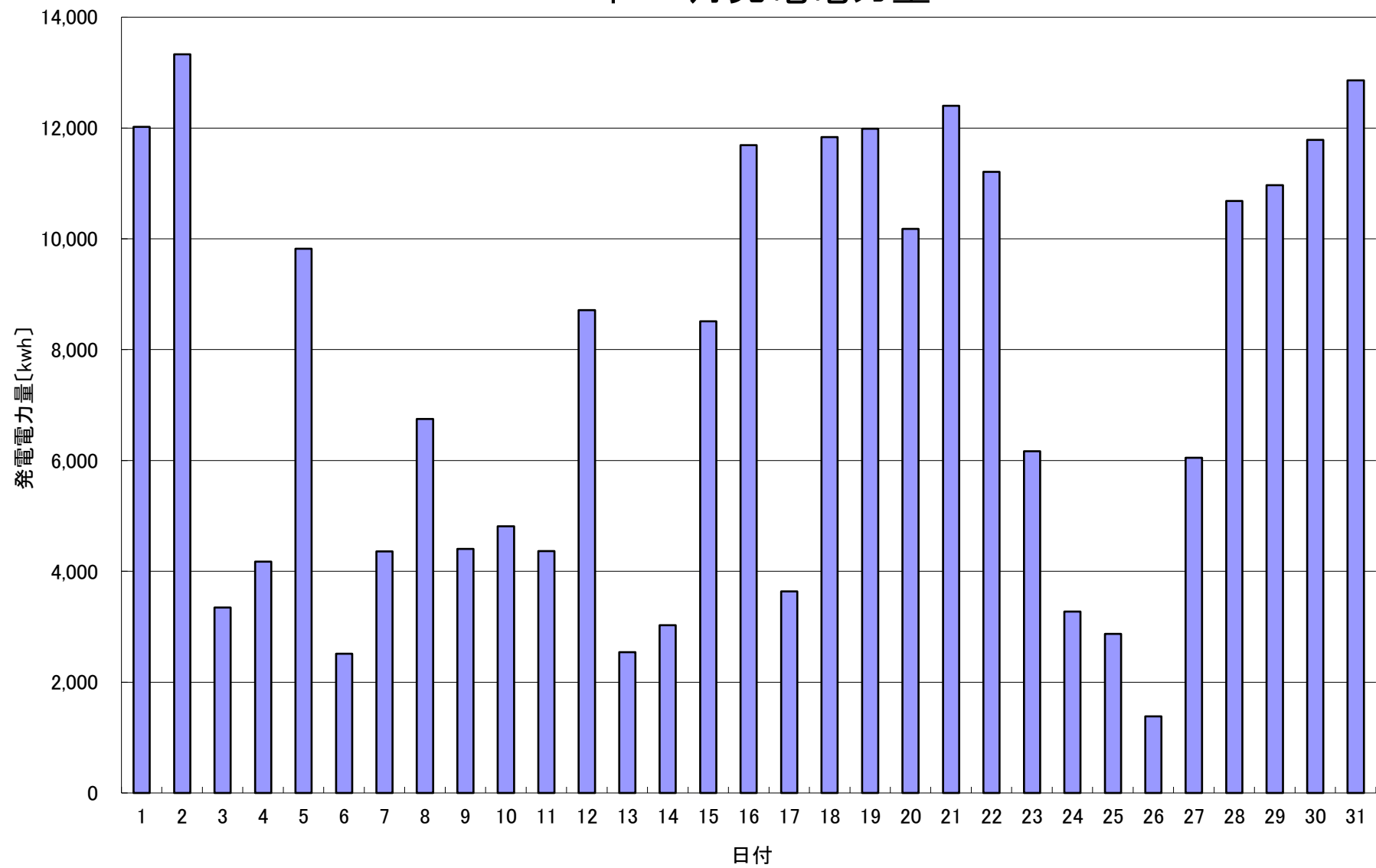


2020年 7月発電電力量



日付	7/1	7/2	7/3	7/4	7/5	7/6	7/7	7/8	7/9	7/10	7/11	7/12	7/13	7/14	7/15		
発電電力量 [kwh/日]	12,023	13,330	3,348	4,177	9,821	2,511	4,359	6,748	4,406	4,813	4,364	8,714	2,543	3,028	8,510		
日付	7/16	7/17	7/18	7/19	7/20	7/21	7/22	7/23	7/24	7/25	7/26	7/27	7/28	7/29	7/30	7/31	平均
発電電力量 [kwh/日]	11,692	3,635	11,837	11,985	10,180	12,399	11,210	6,165	3,272	2,869	1,381	6,052	10,685	10,968	11,785	12,857	7,473