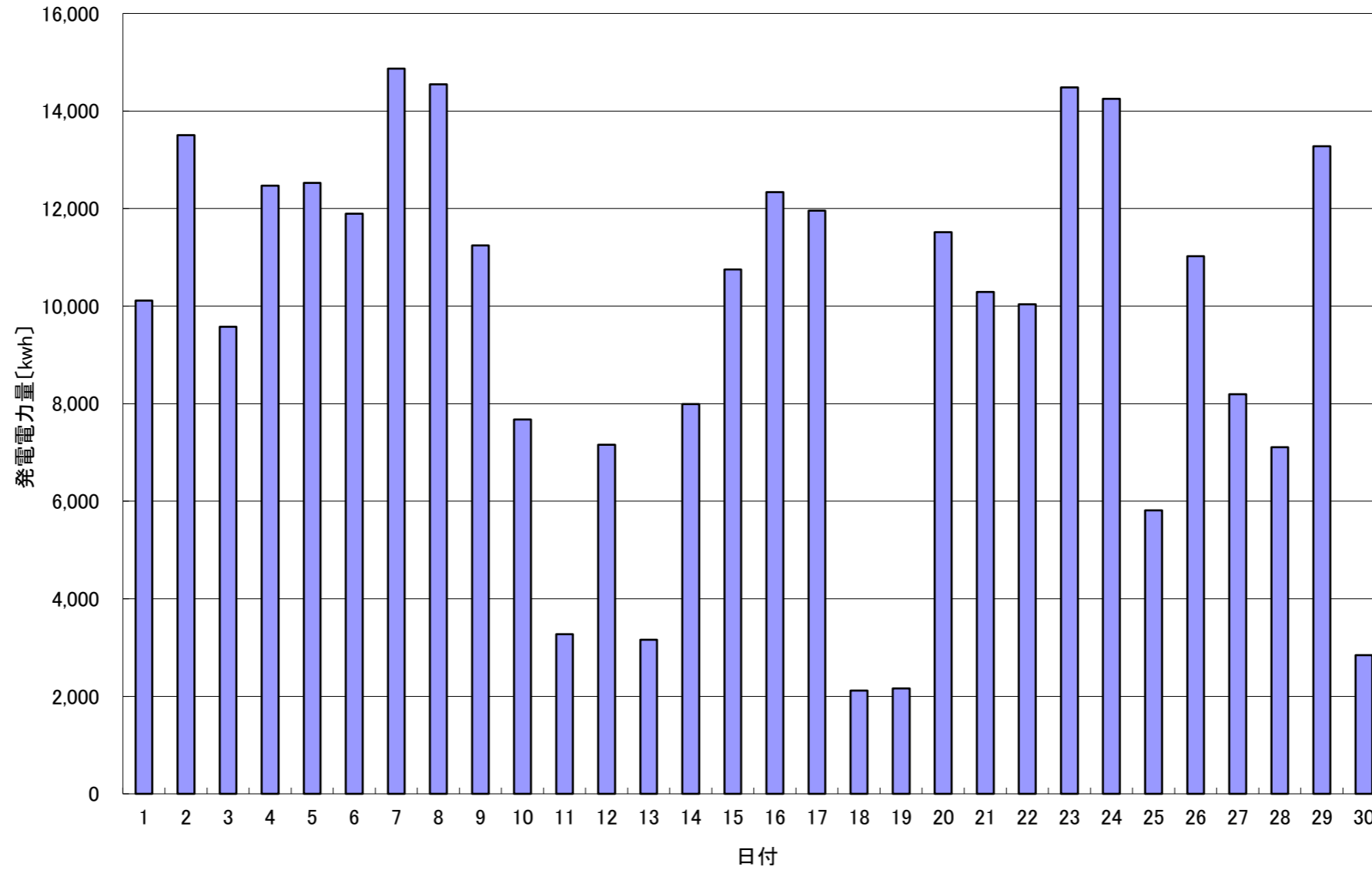


## 2020年 6月発電電力量



日付	6/1	6/2	6/3	6/4	6/5	6/6	6/7	6/8	6/9	6/10	6/11	6/12	6/13	6/14	6/15	
発電電力量 [kwh/日]	10,115	13,505	9,575	12,471	12,528	11,893	14,872	14,547	11,242	7,677	3,271	7,154	3,158	7,988	10,751	
日付	6/16	6/17	6/18	6/19	6/20	6/21	6/22	6/23	6/24	6/25	6/26	6/27	6/28	6/29	6/30	平均
発電電力量 [kwh/日]	12,336	11,960	2,120	2,164	11,513	10,291	10,040	14,486	14,250	5,813	11,022	8,194	7,105	13,278	2,844	9,605