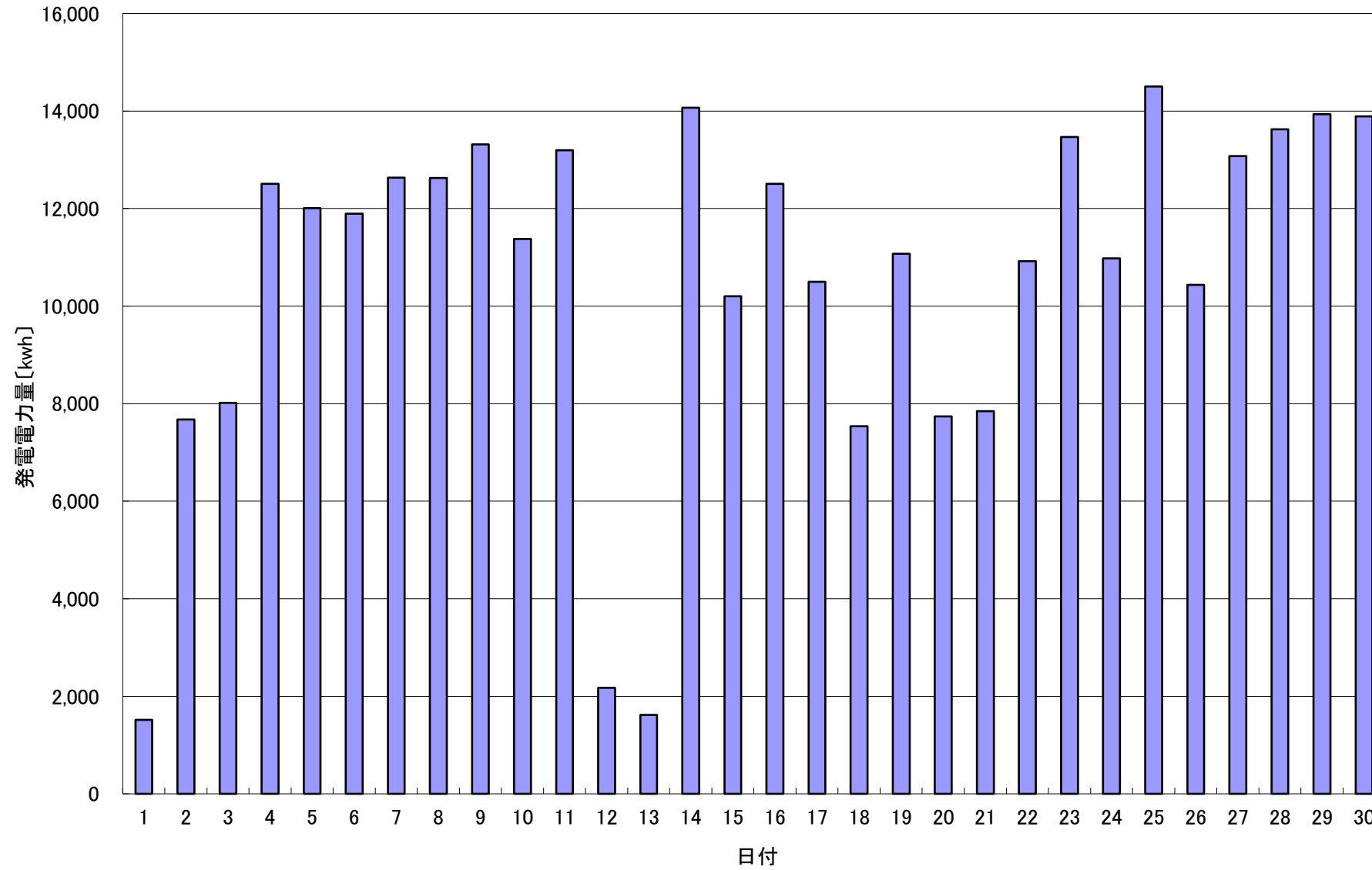


2020年 4月発電電力量



日付	4/1	4/2	4/3	4/4	4/5	4/6	4/7	4/8	4/9	4/10	4/11	4/12	4/13	4/14	4/15	
発電電力量 [kwh/日]	1,520	7,672	8,019	12,507	12,006	11,893	12,630	12,624	13,314	11,373	13,194	2,173	1,619	14,069	10,202	
日付	4/16	4/17	4/18	4/19	4/20	4/21	4/22	4/23	4/24	4/25	4/26	4/27	4/28	4/29	4/30	平均
発電電力量 [kwh/日]	12,509	10,500	7,537	11,071	7,736	7,843	10,919	13,468	10,978	14,505	10,437	13,075	13,622	13,933	13,890	10,561