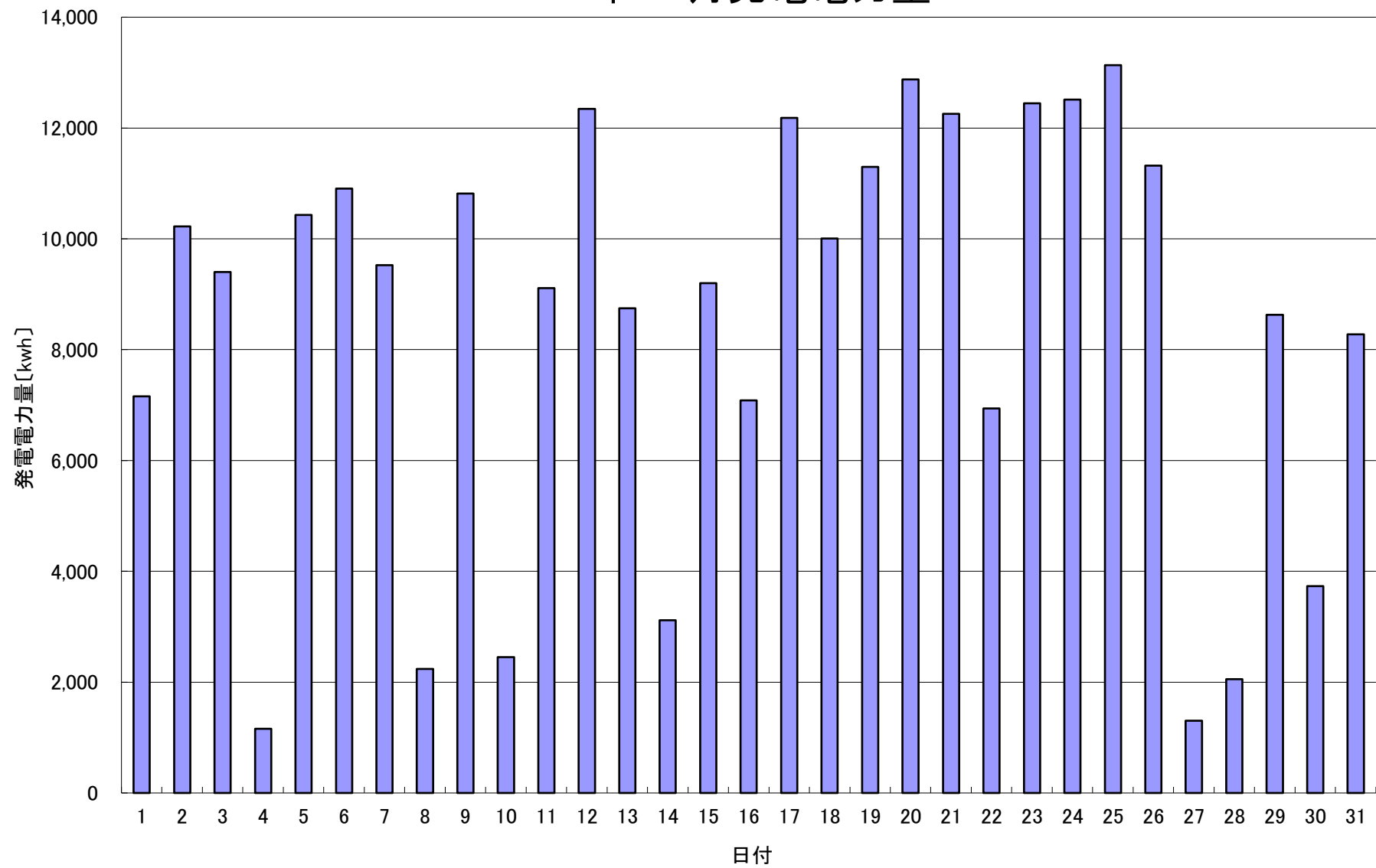


## 2020年 3月発電電力量



日付	3/1	3/2	3/3	3/4	3/5	3/6	3/7	3/8	3/9	3/10	3/11	3/12	3/13	3/14	3/15
発電電力量 [kwh/日]	7,155	10,223	9,401	1,159	10,429	10,905	9,525	2,240	10,816	2,450	9,113	12,344	8,749	3,119	9,201

日付	3/16	3/17	3/18	3/19	3/20	3/21	3/22	3/23	3/24	3/25	3/26	3/27	3/28	3/29	3/30	3/31	平均
発電電力量 [kwh/日]	7,084	12,180	10,004	11,301	12,875	12,256	6,937	12,448	12,511	13,133	11,323	1,304	2,055	8,630	3,731	8,279	8,480