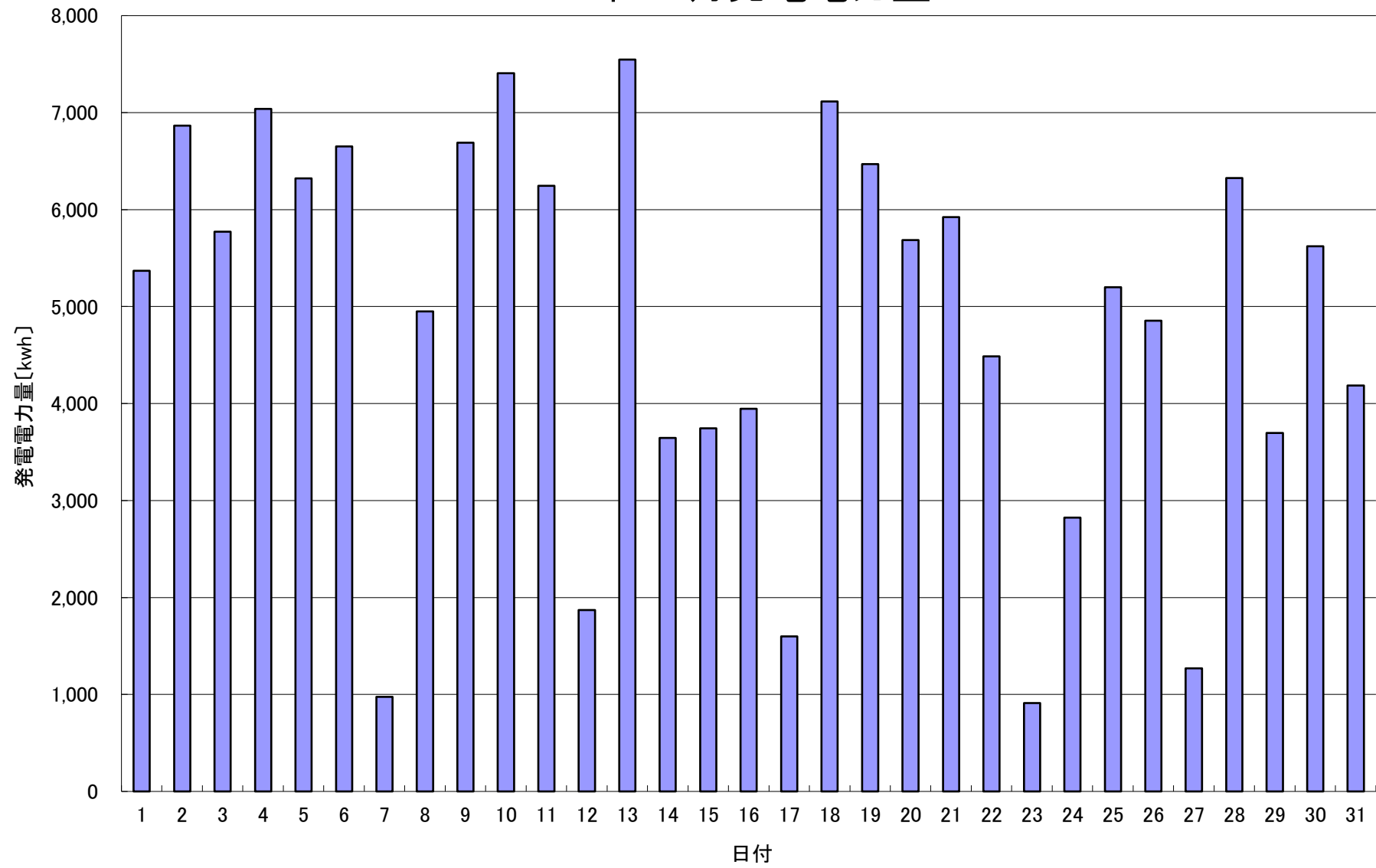


2020年 1月発電電力量



日付	1/1	1/2	1/3	1/4	1/5	1/6	1/7	1/8	1/9	1/10	1/11	1/12	1/13	1/14	1/15		
発電電力量 [kwh/日]	5,370	6,865	5,773	7,040	6,322	6,653	974	4,950	6,691	7,406	6,245	1,872	7,545	3,645	3,745		
日付	1/16	1/17	1/18	1/19	1/20	1/21	1/22	1/23	1/24	1/25	1/26	1/27	1/28	1/29	1/30	1/31	平均
発電電力量 [kwh/日]	3,946	1,599	7,116	6,468	5,686	5,922	4,487	911	2,823	5,198	4,853	1,270	6,324	3,697	5,621	4,186	4,878