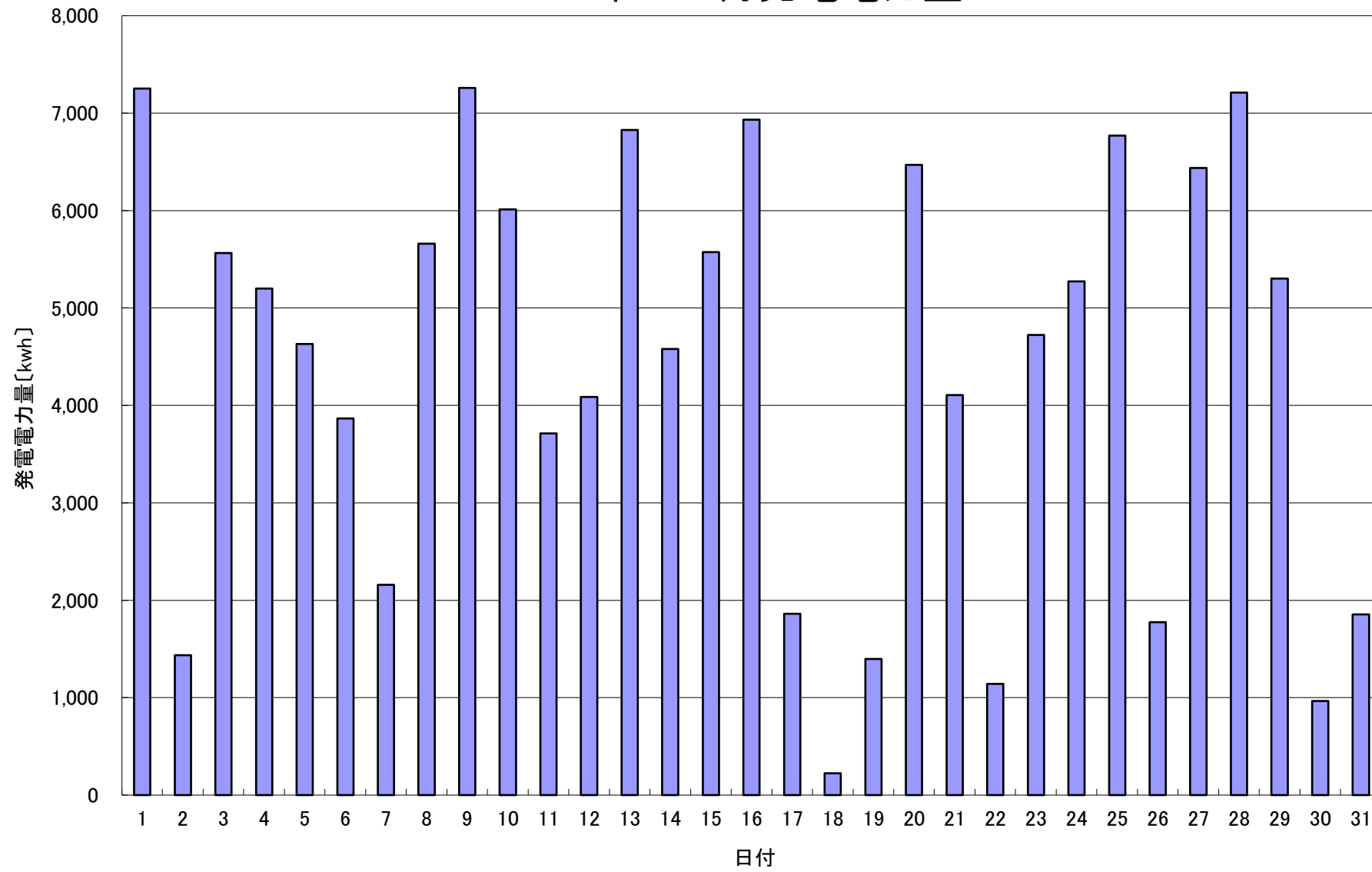


2019年 12月発電電力量



日付	12/1	12/2	12/3	12/4	12/5	12/6	12/7	12/8	12/9	12/10	12/11	12/12	12/13	12/14	12/15		
発電電力量 [kwh/日]	7,252	1,437	5,565	5,201	4,631	3,866	2,159	5,661	7,260	6,011	3,713	4,088	6,827	4,580	5,575		
日付	12/16	12/17	12/18	12/19	12/20	12/21	12/22	12/23	12/24	12/25	12/26	12/27	12/28	12/29	12/30	12/31	平均
発電電力量 [kwh/日]	6,932	1,860	225	1,398	6,470	4,106	1,143	4,724	5,272	6,771	1,775	6,438	7,210	5,302	965	1,856	4,396