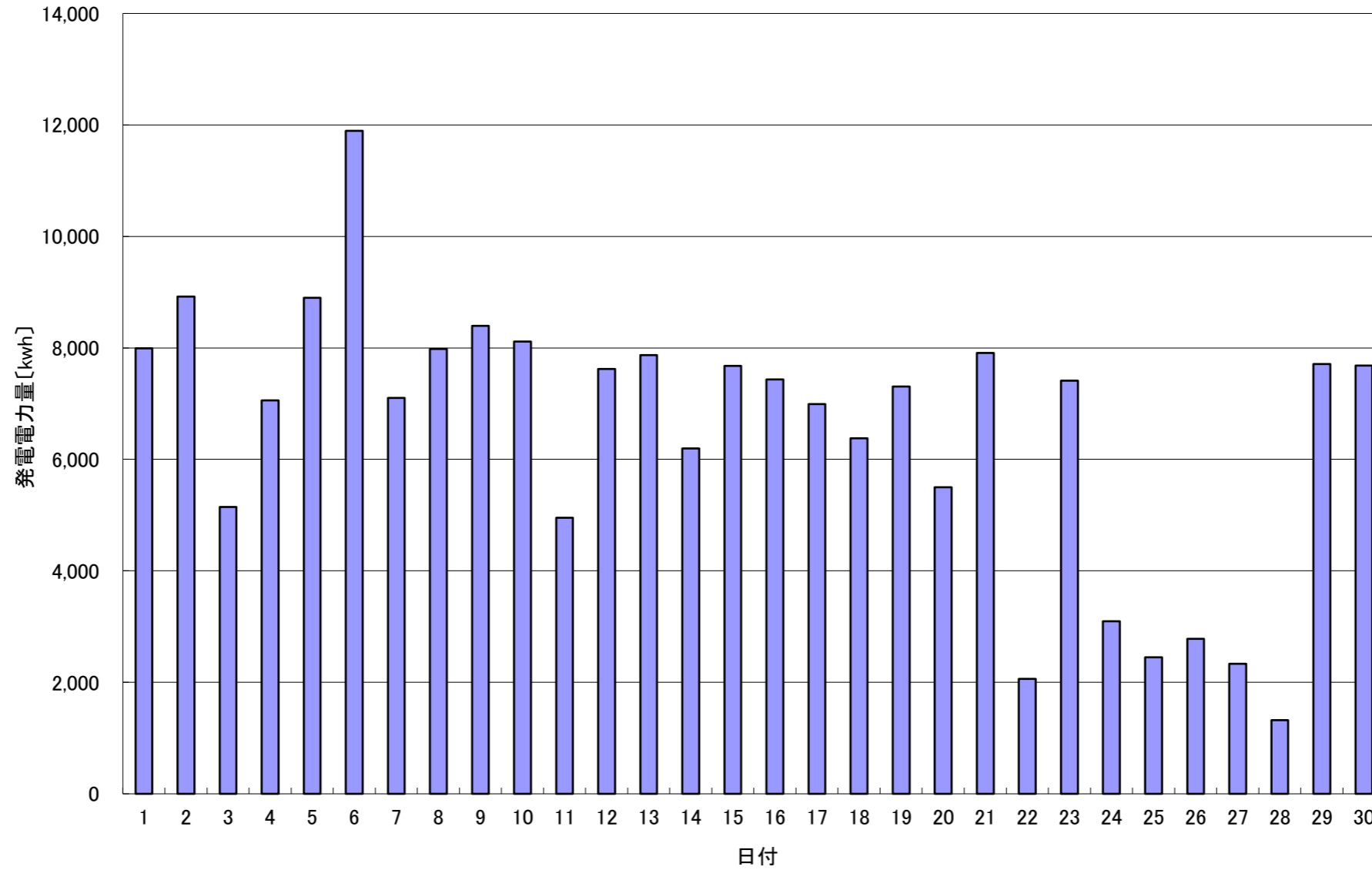


2019年 11月発電電力量



日付	11/1	11/2	11/3	11/4	11/5	11/6	11/7	11/8	11/9	11/10	11/11	11/12	11/13	11/14	11/15
発電電力量 [kwh/日]	7,993	8,920	5,144	7,057	8,896	11,893	7,104	7,981	8,395	8,113	4,951	7,622	7,870	6,197	7,678

日付	11/16	11/17	11/18	11/19	11/20	11/21	11/22	11/23	11/24	11/25	11/26	11/27	11/28	11/29	11/30	平均
発電電力量 [kwh/日]	7,432	6,994	6,379	7,309	5,500	7,912	2,065	7,414	3,098	2,448	2,782	2,331	1,323	7,710	7,682	6,473