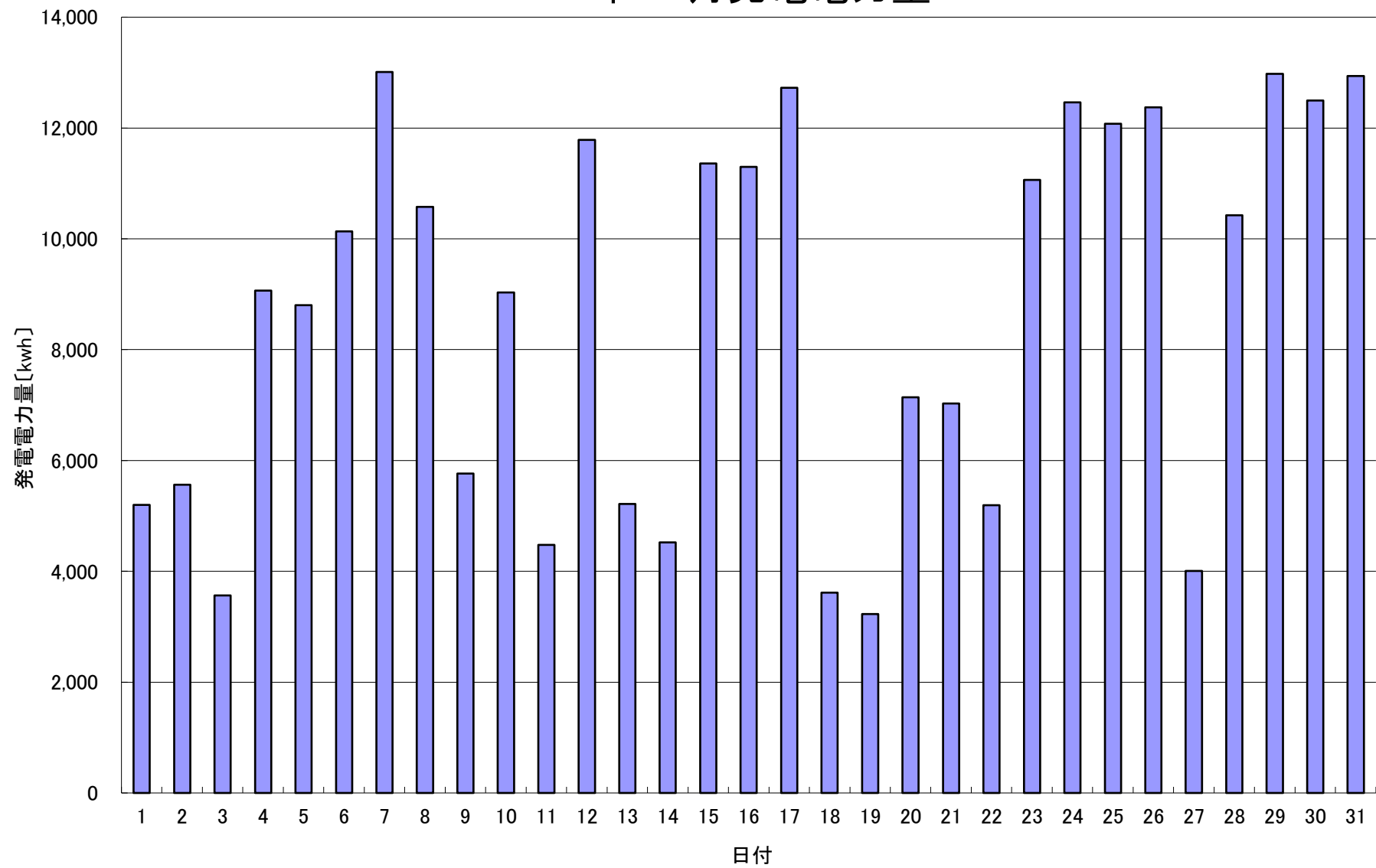


## 2019年 7月発電電力量



|               |        |        |       |       |       |        |        |        |        |        |        |        |        |        |        |        |       |
|---------------|--------|--------|-------|-------|-------|--------|--------|--------|--------|--------|--------|--------|--------|--------|--------|--------|-------|
| 日付            | 7/1    | 7/2    | 7/3   | 7/4   | 7/5   | 7/6    | 7/7    | 7/8    | 7/9    | 7/10   | 7/11   | 7/12   | 7/13   | 7/14   | 7/15   |        |       |
| 発電電力量 [kwh/日] | 5,198  | 5,560  | 3,563 | 9,064 | 8,802 | 10,132 | 13,009 | 10,579 | 5,764  | 9,033  | 4,479  | 11,788 | 5,215  | 4,523  | 11,362 |        |       |
| 日付            | 7/16   | 7/17   | 7/18  | 7/19  | 7/20  | 7/21   | 7/22   | 7/23   | 7/24   | 7/25   | 7/26   | 7/27   | 7/28   | 7/29   | 7/30   | 7/31   | 平均    |
| 発電電力量 [kwh/日] | 11,301 | 12,725 | 3,615 | 3,227 | 7,142 | 7,028  | 5,193  | 11,064 | 12,464 | 12,074 | 12,375 | 4,008  | 10,426 | 12,979 | 12,494 | 12,939 | 8,681 |