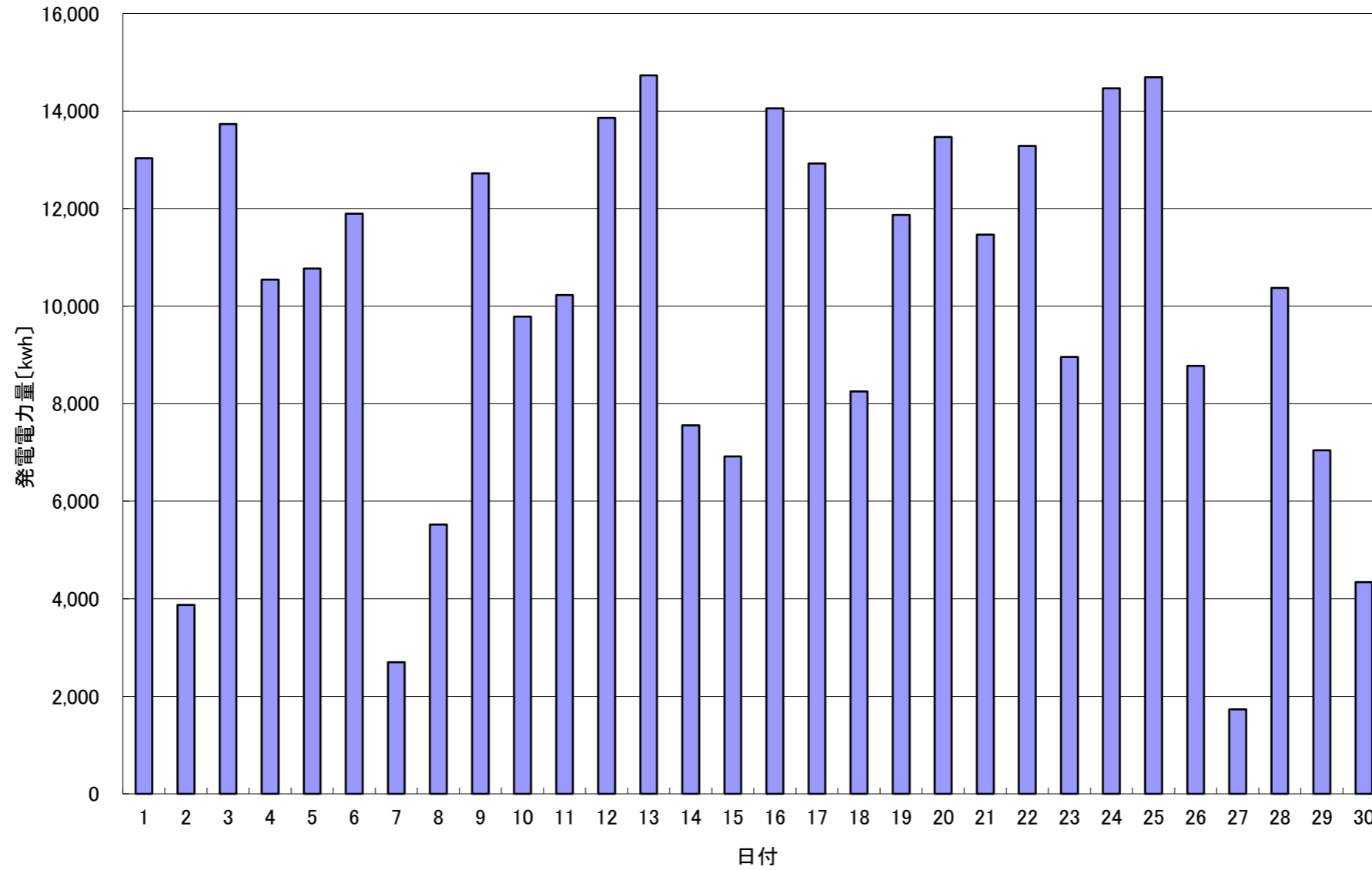


2019年 6月発電電力量



日付	6/1	6/2	6/3	6/4	6/5	6/6	6/7	6/8	6/9	6/10	6/11	6/12	6/13	6/14	6/15	
発電電力量 [kwh/日]	13,031	3,875	13,730	10,540	10,772	11,893	2,695	5,521	12,722	9,782	10,227	13,856	14,727	7,552	6,915	
日付	6/16	6/17	6/18	6/19	6/20	6/21	6/22	6/23	6/24	6/25	6/26	6/27	6/28	6/29	6/30	平均
発電電力量 [kwh/日]	14,052	12,926	8,249	11,870	13,464	11,467	13,286	8,956	14,465	14,694	8,774	1,731	10,373	7,044	4,338	10,118