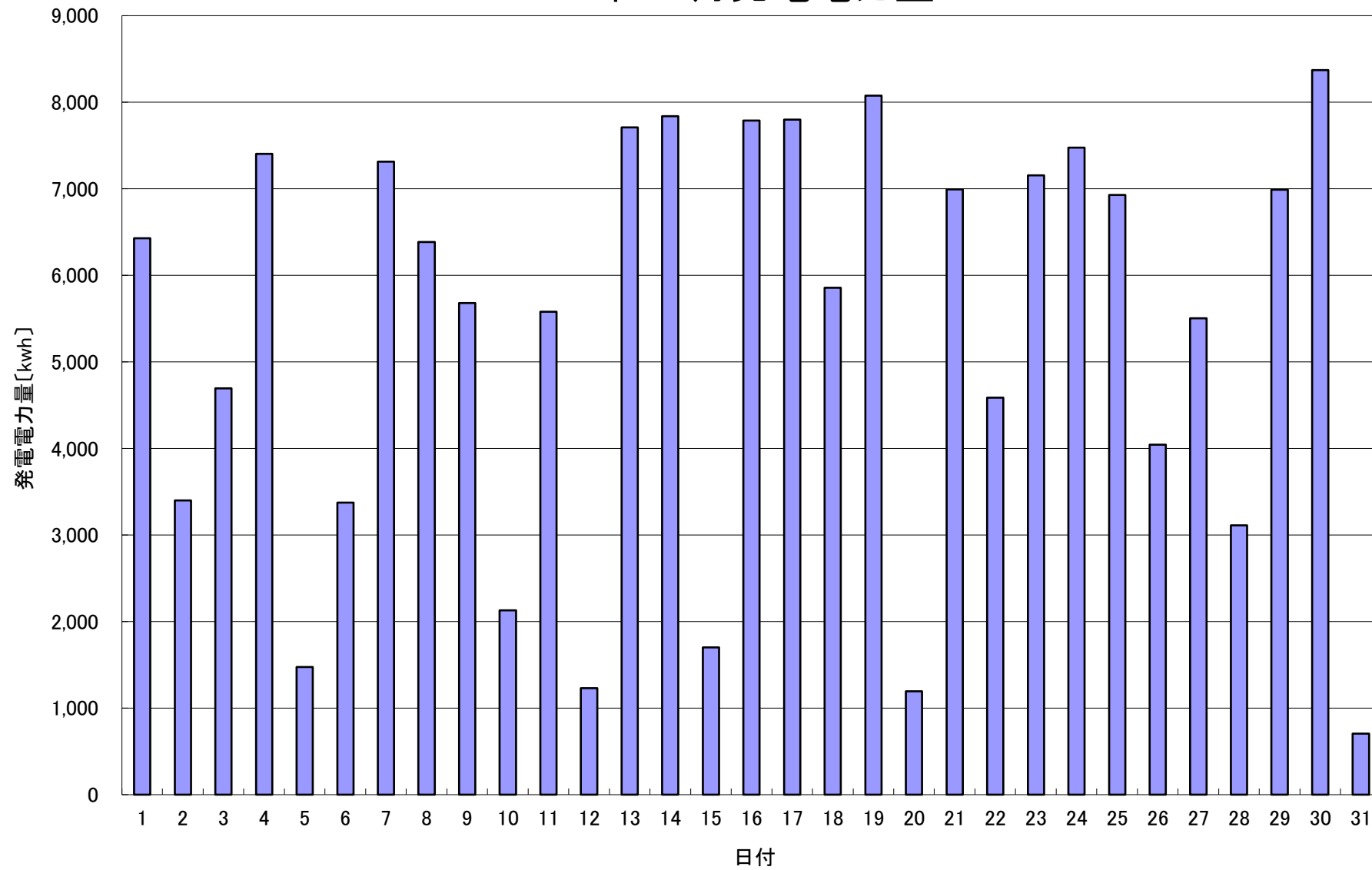


2019年 1月発電電力量



日付	1/1	1/2	1/3	1/4	1/5	1/6	1/7	1/8	1/9	1/10	1/11	1/12	1/13	1/14	1/15
発電電力量 [kwh/日]	6,428	3,401	4,695	7,404	1,476	3,374	7,314	6,387	5,680	2,130	5,579	1,231	7,711	7,839	1,703

日付	1/16	1/17	1/18	1/19	1/20	1/21	1/22	1/23	1/24	1/25	1/26	1/27	1/28	1/29	1/30	1/31	平均
発電電力量 [kwh/日]	7,790	7,798	5,857	8,078	1,194	6,993	4,588	7,155	7,476	6,930	4,044	5,503	3,113	6,989	8,371	704	5,320