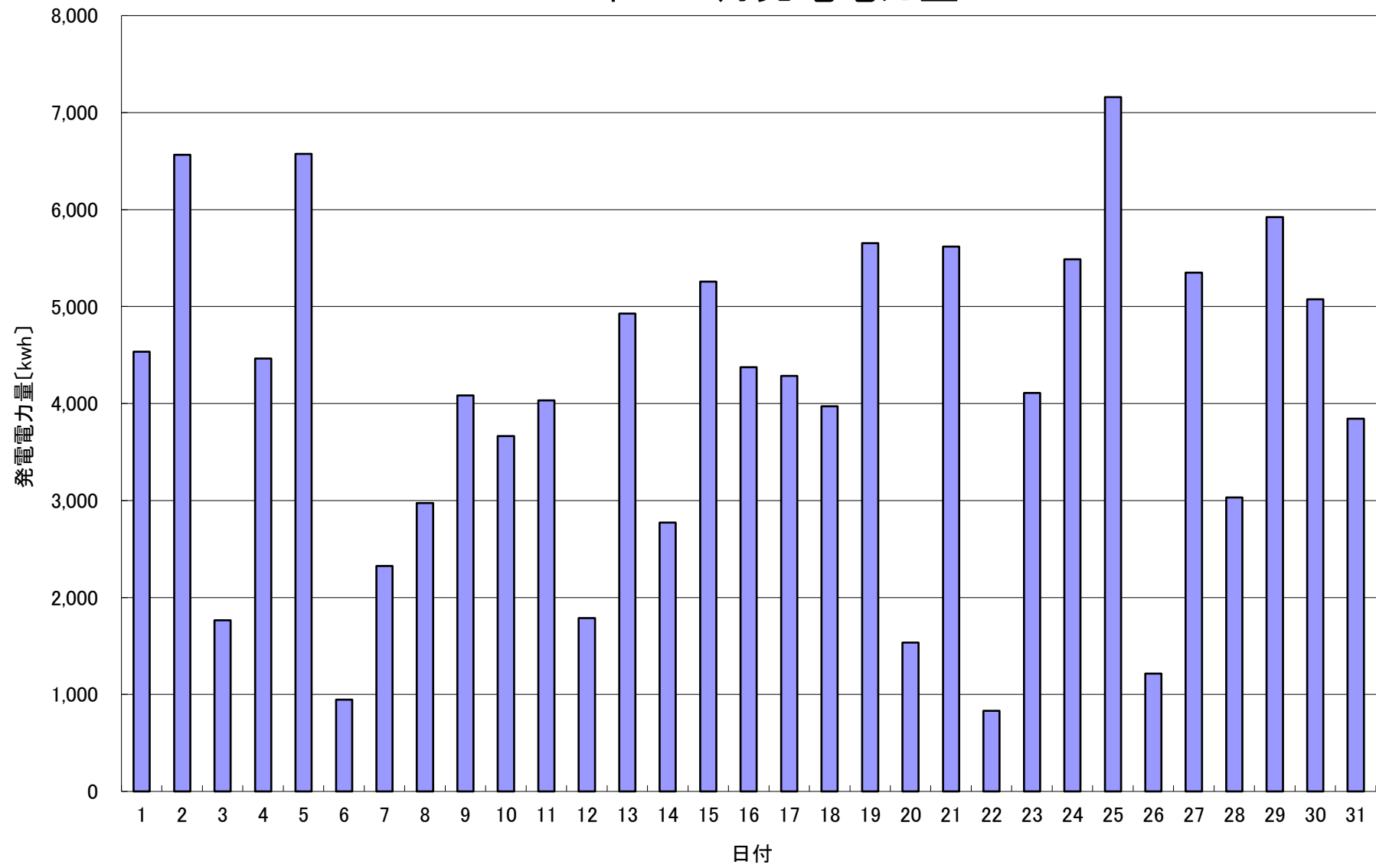


## 2018年 12月発電電力量



日付	12/1	12/2	12/3	12/4	12/5	12/6	12/7	12/8	12/9	12/10	12/11	12/12	12/13	12/14	12/15
発電電力量 [kwh/日]	4,533	6,565	1,766	4,464	6,576	947	2,326	2,974	4,083	3,666	4,031	1,787	4,928	2,773	5,257

日付	12/16	12/17	12/18	12/19	12/20	12/21	12/22	12/23	12/24	12/25	12/26	12/27	12/28	12/29	12/30	12/31	平均
発電電力量 [kwh/日]	4,373	4,284	3,973	5,654	1,536	5,617	832	4,108	5,488	7,160	1,214	5,351	3,031	5,922	5,076	3,845	4,005