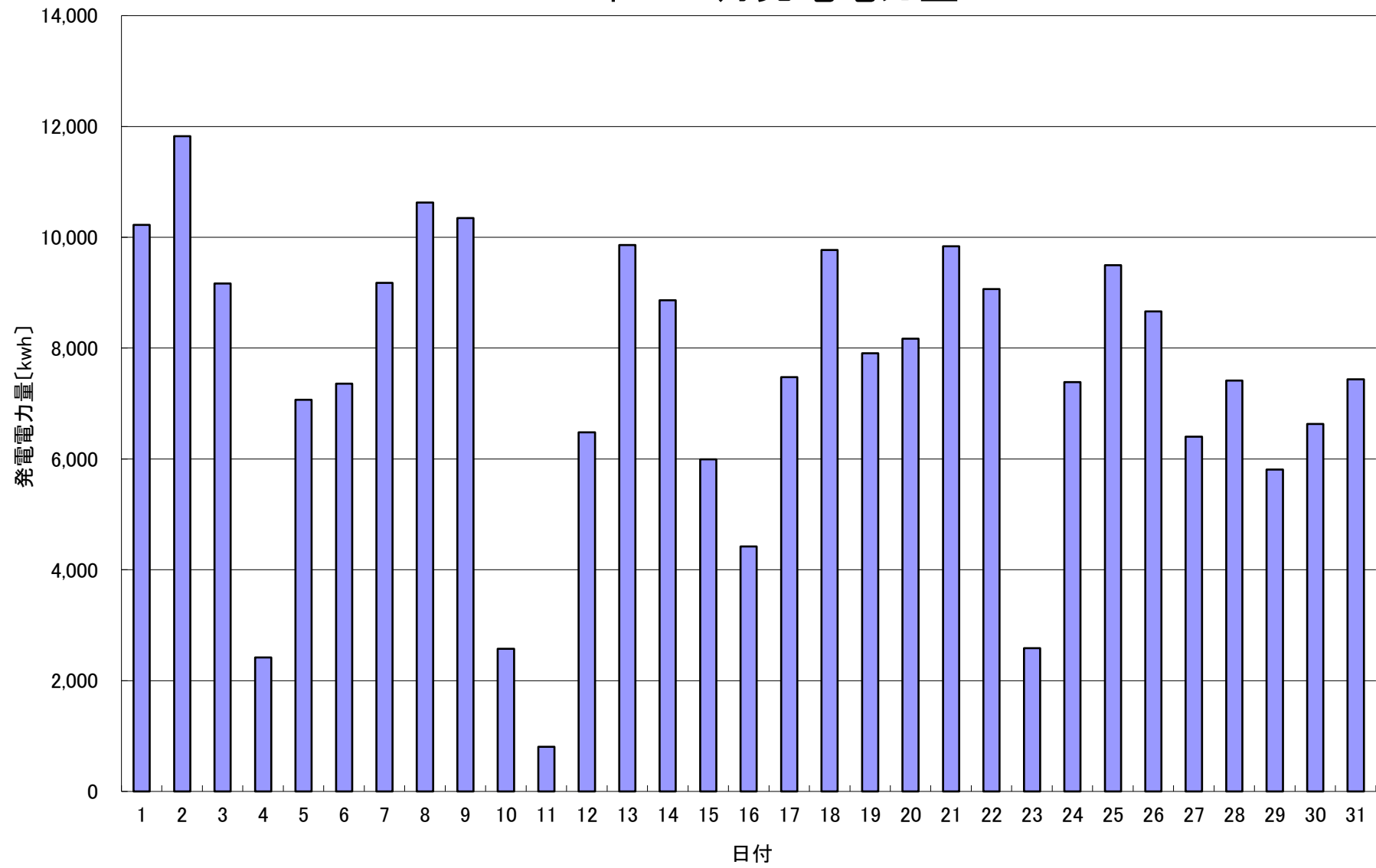


2018年 10月発電電力量



日付	10/1	10/2	10/3	10/4	10/5	10/6	10/7	10/8	10/9	10/10	10/11	10/12	10/13	10/14	10/15		
発電電力量 [kwh/日]	10,226	11,827	9,166	2,419	7,065	7,361	9,175	10,629	10,348	2,576	805	6,482	9,859	8,864	5,995		
日付	10/16	10/17	10/18	10/19	10/20	10/21	10/22	10/23	10/24	10/25	10/26	10/27	10/28	10/29	10/30	10/31	平均
発電電力量 [kwh/日]	4,422	7,474	9,773	7,905	8,172	9,839	9,068	2,587	7,389	9,498	8,661	6,402	7,417	5,808	6,634	7,439	7,461