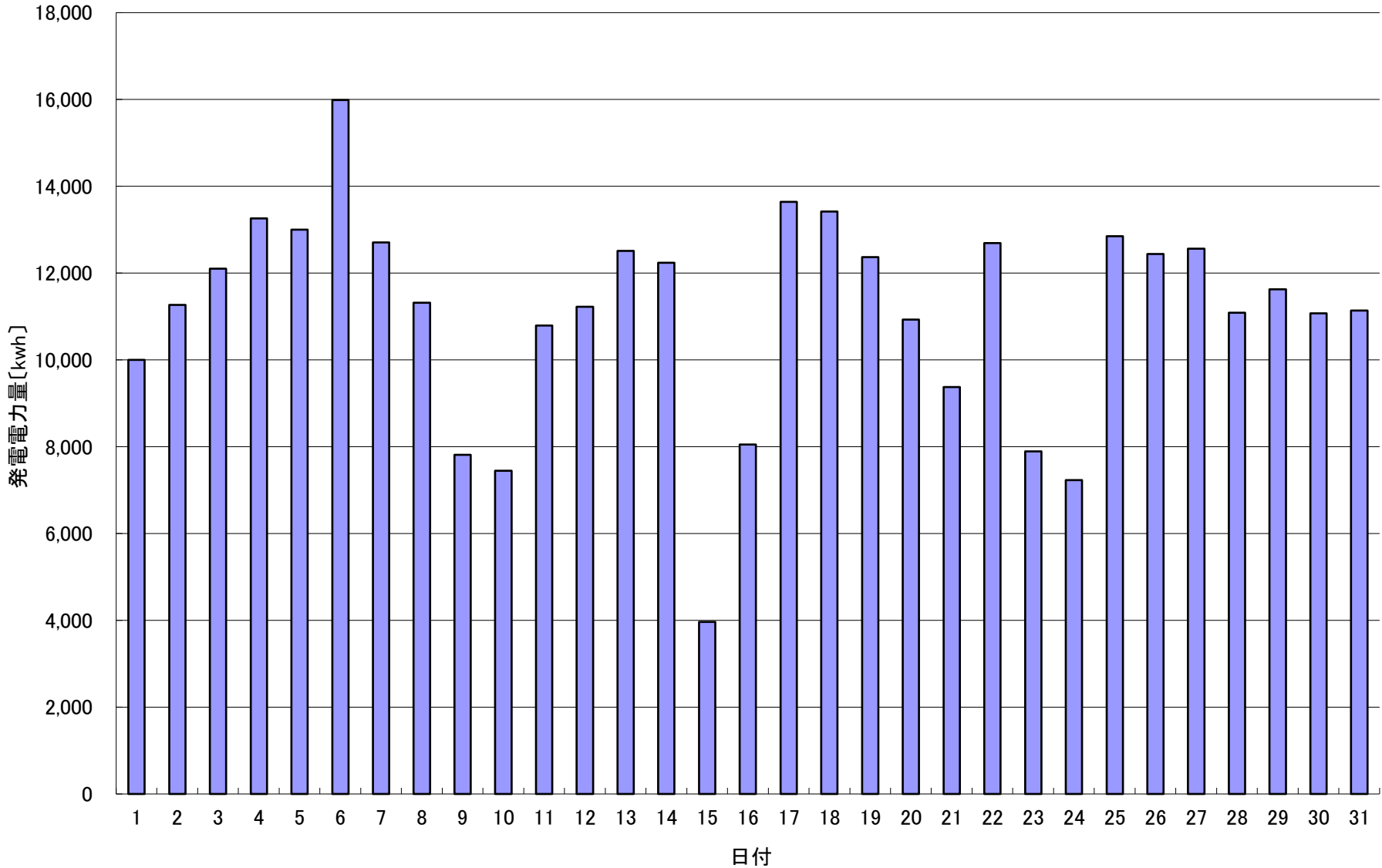


2018年 8月発電電力量



| | | | | | | | | | | | | | | | |
|---------------|--------|--------|--------|--------|--------|--------|--------|--------|-------|-------|--------|--------|--------|--------|-------|
| 日付 | 8/1 | 8/2 | 8/3 | 8/4 | 8/5 | 8/6 | 8/7 | 8/8 | 8/9 | 8/10 | 8/11 | 8/12 | 8/13 | 8/14 | 8/15 |
| 発電電力量 [kwh/日] | 10,000 | 11,266 | 12,099 | 13,260 | 13,002 | 15,990 | 12,707 | 11,321 | 7,812 | 7,449 | 10,790 | 11,224 | 12,515 | 12,236 | 3,962 |

| | | | | | | | | | | | | | | | | | |
|---------------|-------|--------|--------|--------|--------|-------|--------|-------|-------|--------|--------|--------|--------|--------|--------|--------|--------|
| 日付 | 8/16 | 8/17 | 8/18 | 8/19 | 8/20 | 8/21 | 8/22 | 8/23 | 8/24 | 8/25 | 8/26 | 8/27 | 8/28 | 8/29 | 8/30 | 8/31 | 平均 |
| 発電電力量 [kwh/日] | 8,048 | 13,645 | 13,416 | 12,367 | 10,932 | 9,374 | 12,689 | 7,896 | 7,231 | 12,853 | 12,439 | 12,560 | 11,088 | 11,627 | 11,072 | 11,137 | 11,097 |