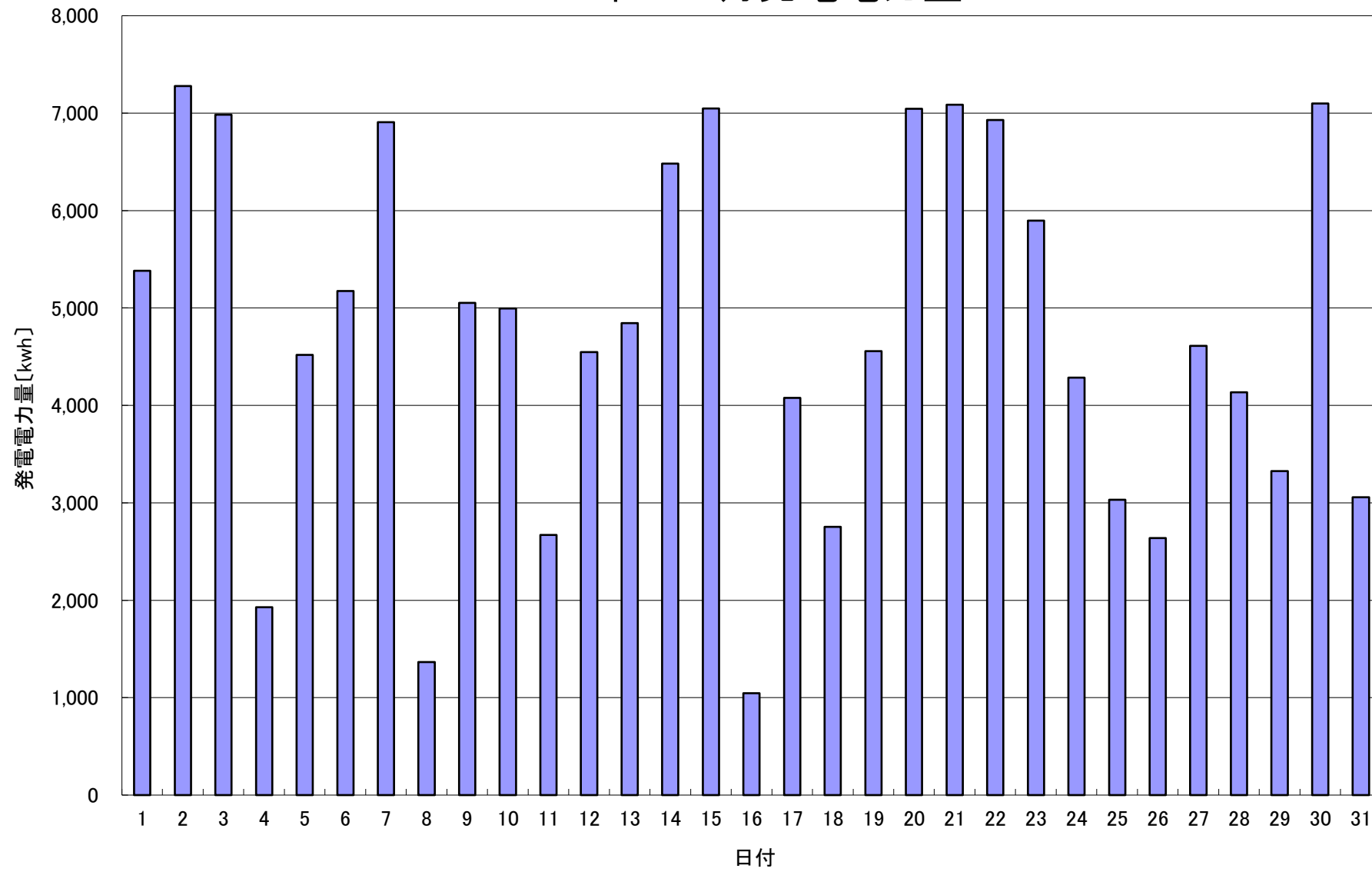


2017年 12月発電電力量



日付	12/1	12/2	12/3	12/4	12/5	12/6	12/7	12/8	12/9	12/10	12/11	12/12	12/13	12/14	12/15		
発電電力量 [kwh/日]	5,382	7,277	6,984	1,929	4,518	5,174	6,908	1,364	5,051	4,995	2,671	4,546	4,843	6,483	7,049		
日付	12/16	12/17	12/18	12/19	12/20	12/21	12/22	12/23	12/24	12/25	12/26	12/27	12/28	12/29	12/30	12/31	平均
発電電力量 [kwh/日]	1,044	4,076	2,754	4,556	7,046	7,085	6,930	5,897	4,284	3,033	2,638	4,610	4,134	3,326	7,100	3,056	4,734