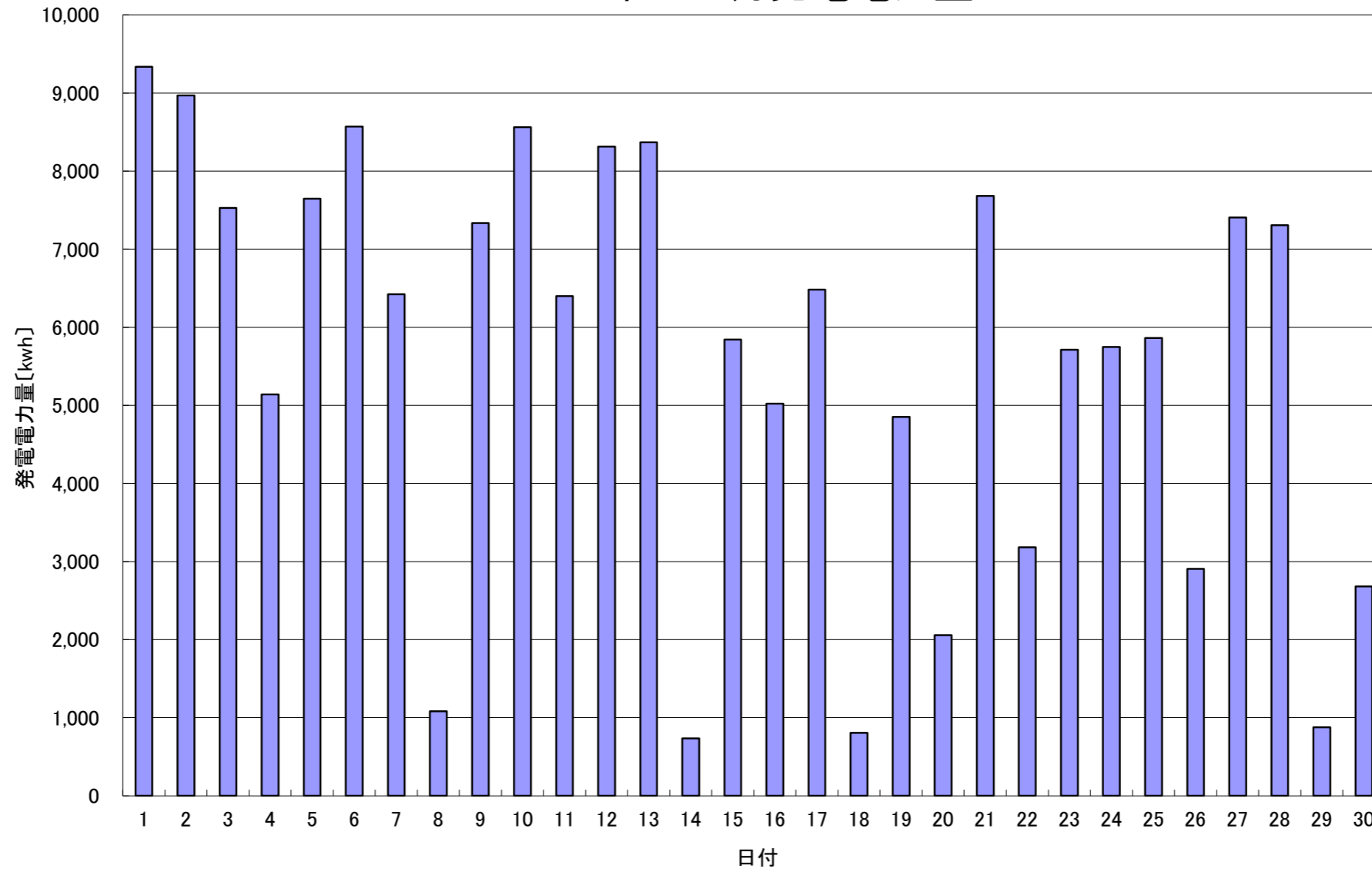


2017年 11月発電電力量



日付	11/1	11/2	11/3	11/4	11/5	11/6	11/7	11/8	11/9	11/10	11/11	11/12	11/13	11/14	11/15	
発電電力量 [kwh/日]	9,337	8,969	7,527	5,139	7,648	8,572	6,422	1,083	7,337	8,564	6,399	8,315	8,370	736	5,844	
日付	11/16	11/17	11/18	11/19	11/20	11/21	11/22	11/23	11/24	11/25	11/26	11/27	11/28	11/29	11/30	平均
発電電力量 [kwh/日]	5,021	6,483	805	4,851	2,057	7,682	3,183	5,712	5,748	5,861	2,905	7,406	7,307	876	2,681	5,628