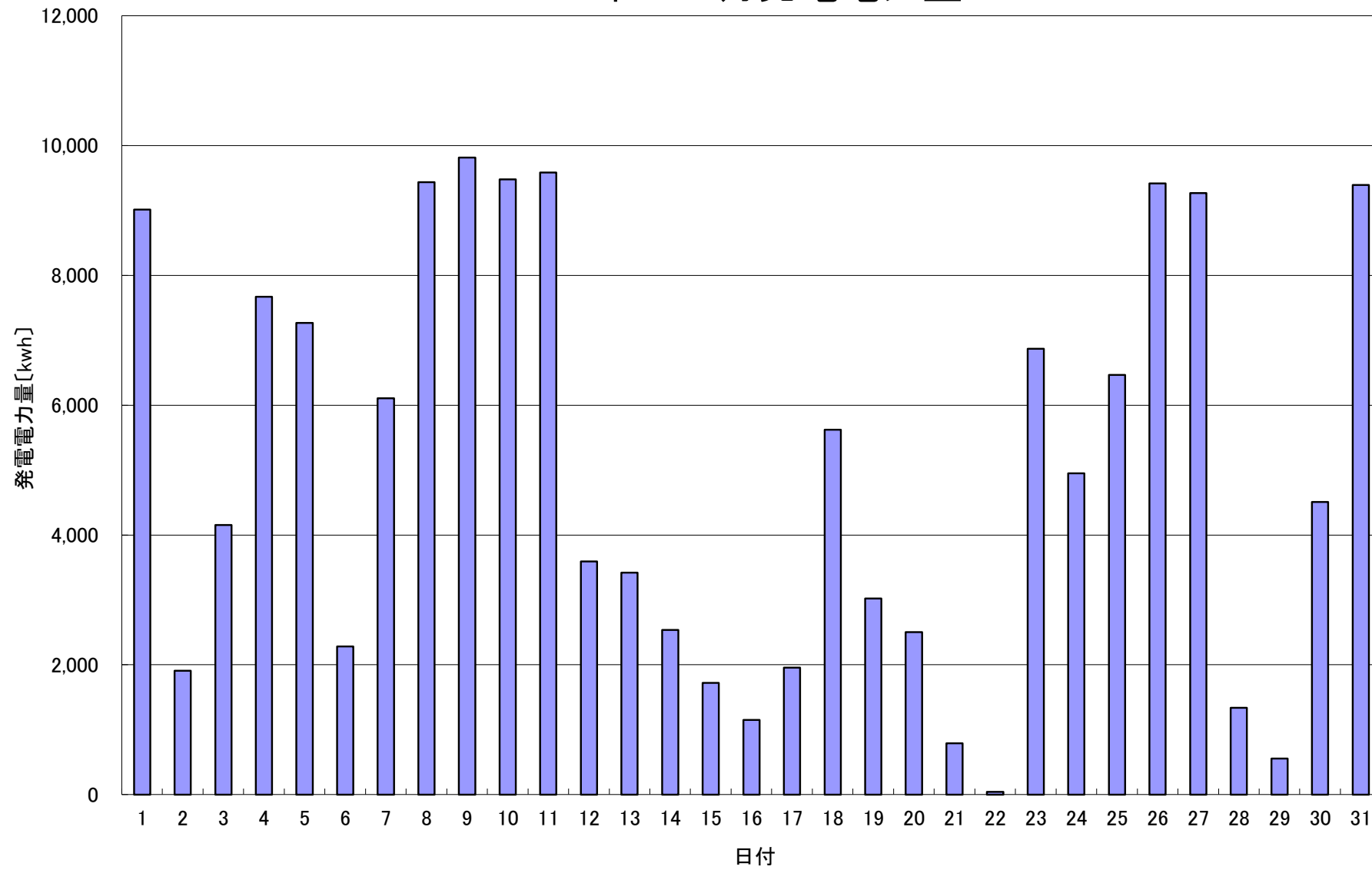


2017年 10月発電電力量



日付	10/1	10/2	10/3	10/4	10/5	10/6	10/7	10/8	10/9	10/10	10/11	10/12	10/13	10/14	10/15
発電電力量 [kwh/日]	9,013	1,911	4,154	7,672	7,269	2,281	6,104	9,434	9,812	9,479	9,586	3,593	3,420	2,539	1,721

日付	10/16	10/17	10/18	10/19	10/20	10/21	10/22	10/23	10/24	10/25	10/26	10/27	10/28	10/29	10/30	10/31	平均
発電電力量 [kwh/日]	1,150	1,958	5,620	3,024	2,505	793	42	6,867	4,948	6,466	9,415	9,266	1,339	556	4,511	9,393	5,027