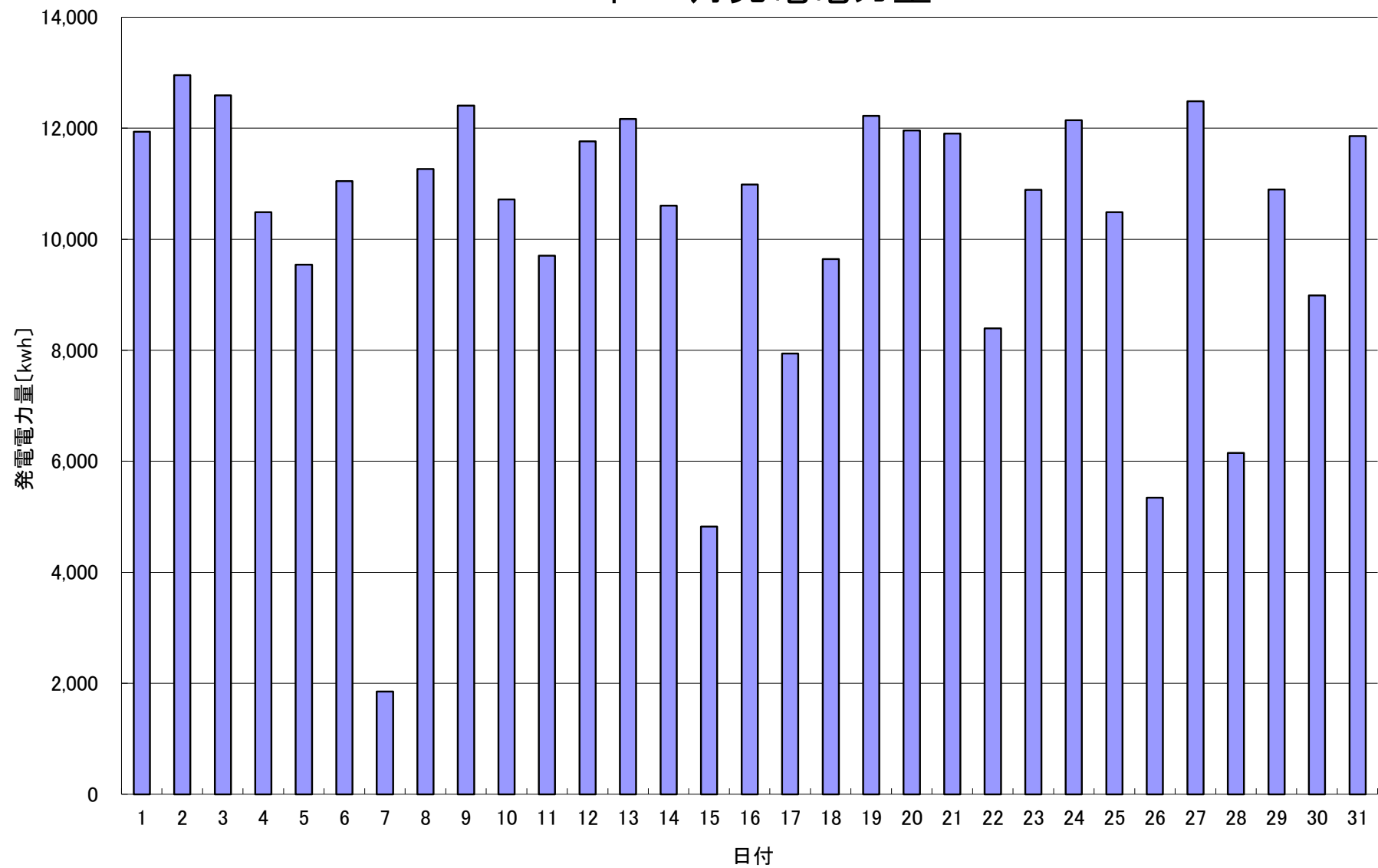


## 2017年 8月発電電力量



日付	8/1	8/2	8/3	8/4	8/5	8/6	8/7	8/8	8/9	8/10	8/11	8/12	8/13	8/14	8/15		
発電電力量 [kwh/日]	11,939	12,954	12,594	10,486	9,542	11,047	1,850	11,265	12,408	10,717	9,703	11,765	12,169	10,604	4,822		
日付	8/16	8/17	8/18	8/19	8/20	8/21	8/22	8/23	8/24	8/25	8/26	8/27	8/28	8/29	8/30	8/31	平均
発電電力量 [kwh/日]	10,984	7,941	9,645	12,221	11,957	11,904	8,393	10,888	12,142	10,485	5,343	12,483	6,149	10,894	8,989	11,859	10,198