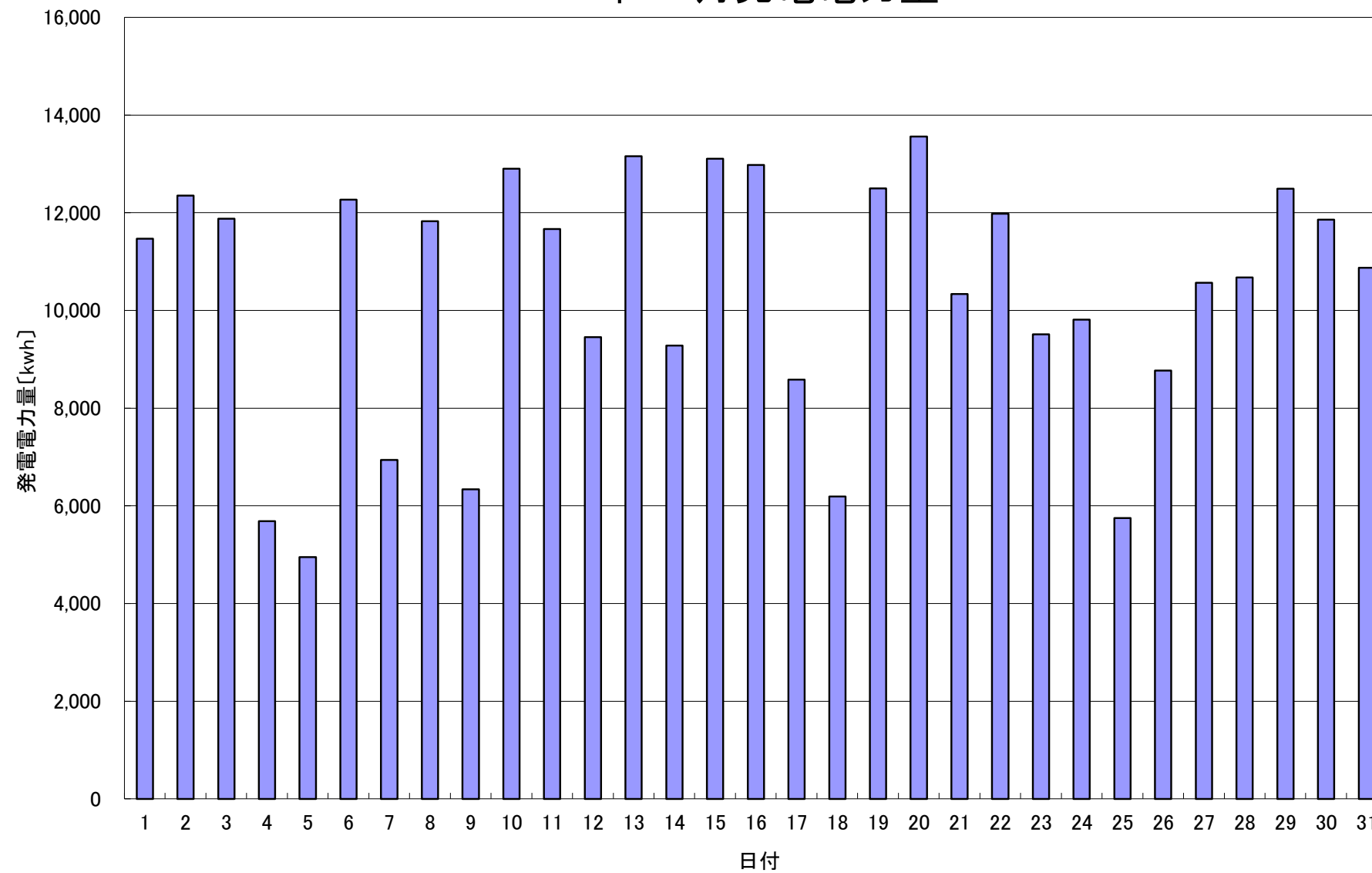


2017年 7月発電電力量



日付	7/1	7/2	7/3	7/4	7/5	7/6	7/7	7/8	7/9	7/10	7/11	7/12	7/13	7/14	7/15		
発電電力量 [kwh/日]	11,466	12,352	11,879	5,688	4,949	12,269	6,937	11,823	6,336	12,901	11,665	9,453	13,153	9,280	13,108		
日付	7/16	7/17	7/18	7/19	7/20	7/21	7/22	7/23	7/24	7/25	7/26	7/27	7/28	7/29	7/30	7/31	平均
発電電力量 [kwh/日]	12,978	8,580	6,194	12,495	13,561	10,336	11,982	9,508	9,814	5,749	8,766	10,566	10,674	12,493	11,855	10,873	10,312