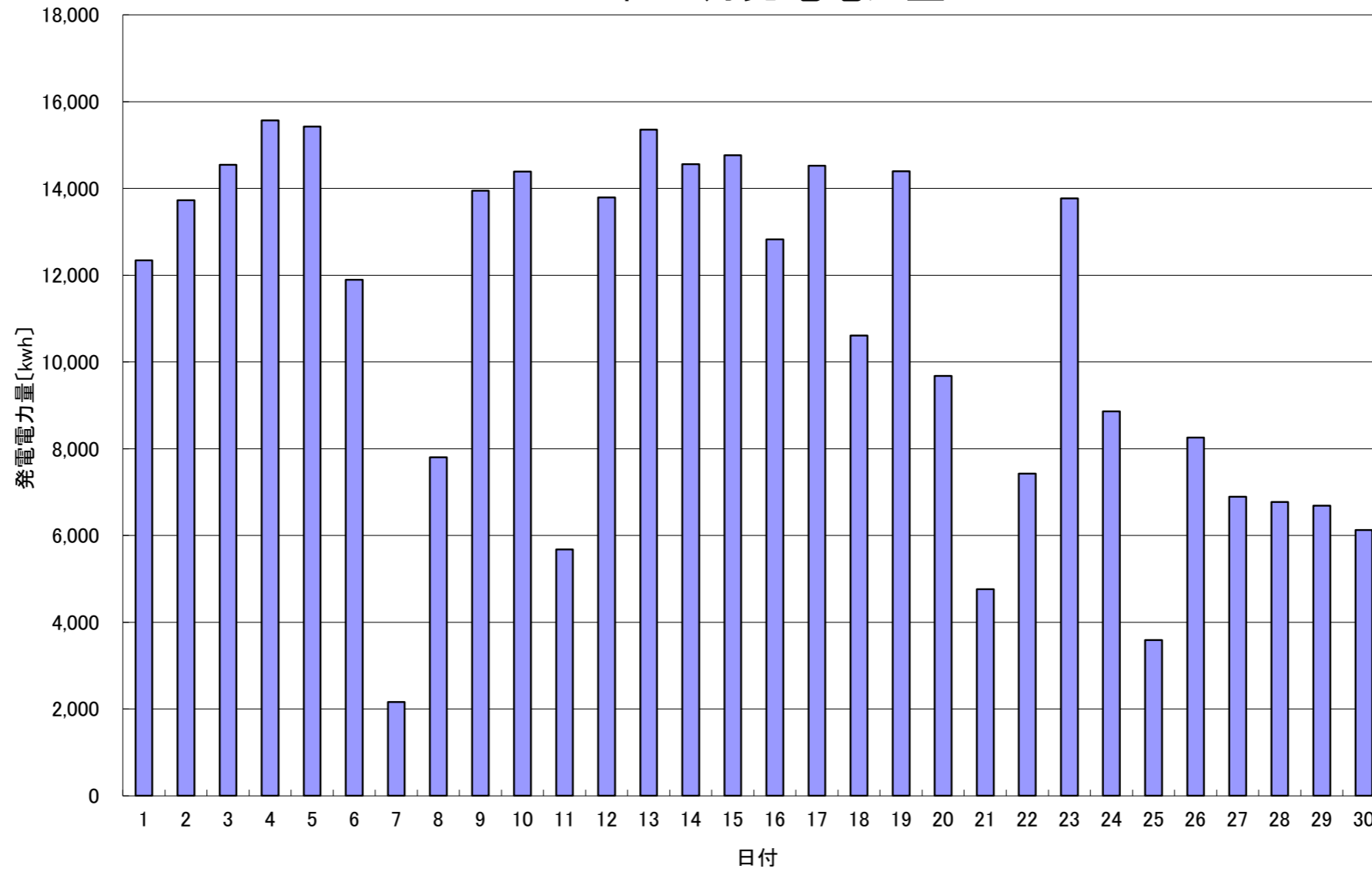


2017年 6月発電電力量



日付	6/1	6/2	6/3	6/4	6/5	6/6	6/7	6/8	6/9	6/10	6/11	6/12	6/13	6/14	6/15	
発電電力量 [kwh/日]	12,340	13,731	14,543	15,566	15,430	11,893	2,164	7,803	13,946	14,391	5,675	13,794	15,354	14,560	14,763	
日付	6/16	6/17	6/18	6/19	6/20	6/21	6/22	6/23	6/24	6/25	6/26	6/27	6/28	6/29	6/30	平均
発電電力量 [kwh/日]	12,827	14,522	10,607	14,399	9,679	4,765	7,423	13,769	8,861	3,592	8,261	6,894	6,770	6,690	6,129	10,705