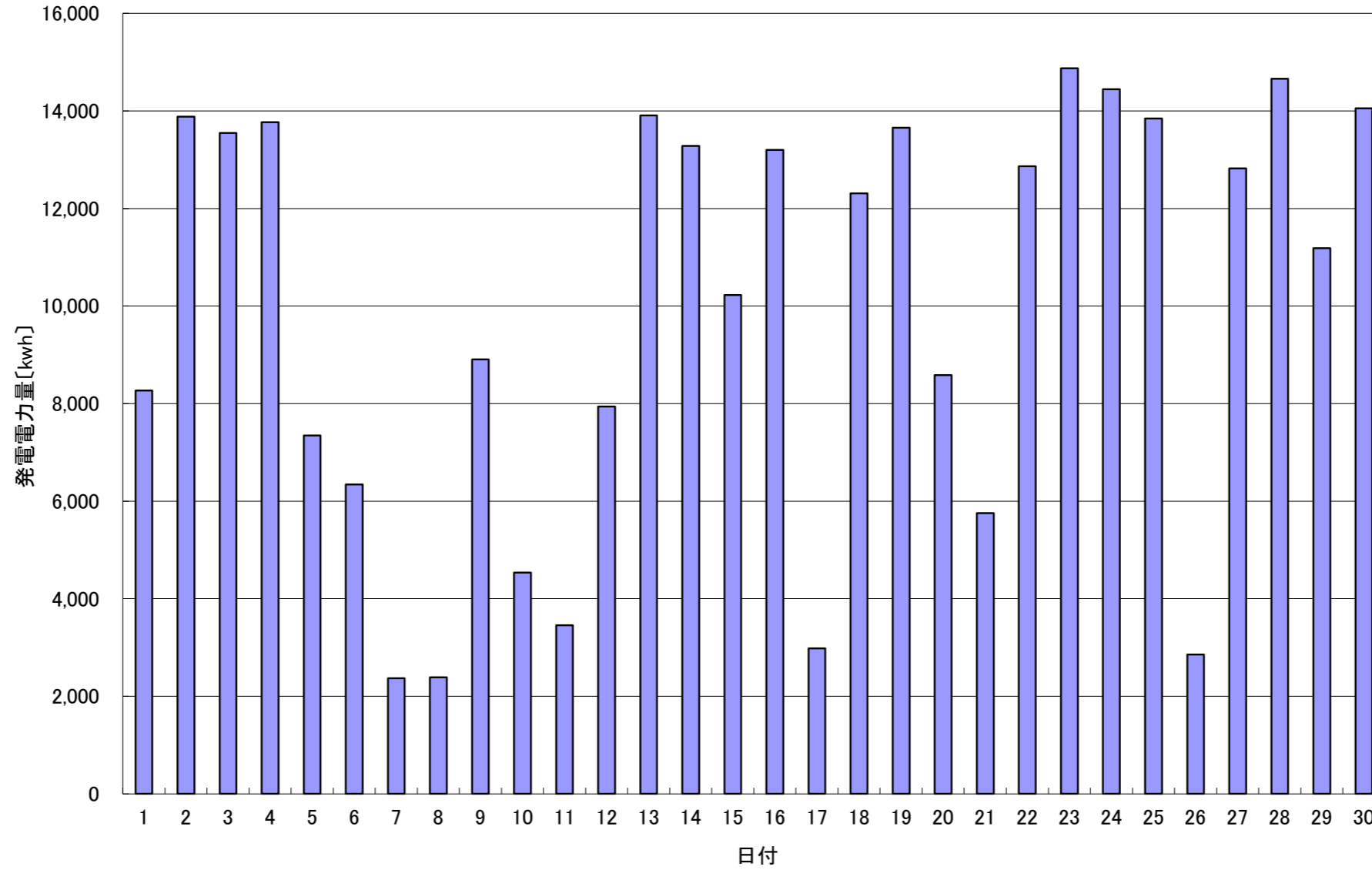


2017年 4月発電電力量



日付	4/1	4/2	4/3	4/4	4/5	4/6	4/7	4/8	4/9	4/10	4/11	4/12	4/13	4/14	4/15	
発電電力量 [kwh/日]	8,267	13,886	13,547	13,772	7,345	6,343	2,368	2,386	8,904	4,535	3,454	7,941	13,908	13,283	10,228	
日付	4/16	4/17	4/18	4/19	4/20	4/21	4/22	4/23	4/24	4/25	4/26	4/27	4/28	4/29	4/30	平均
発電電力量 [kwh/日]	13,203	2,982	12,308	13,658	8,584	5,756	12,866	14,873	14,447	13,848	2,858	12,822	14,661	11,184	14,053	9,942