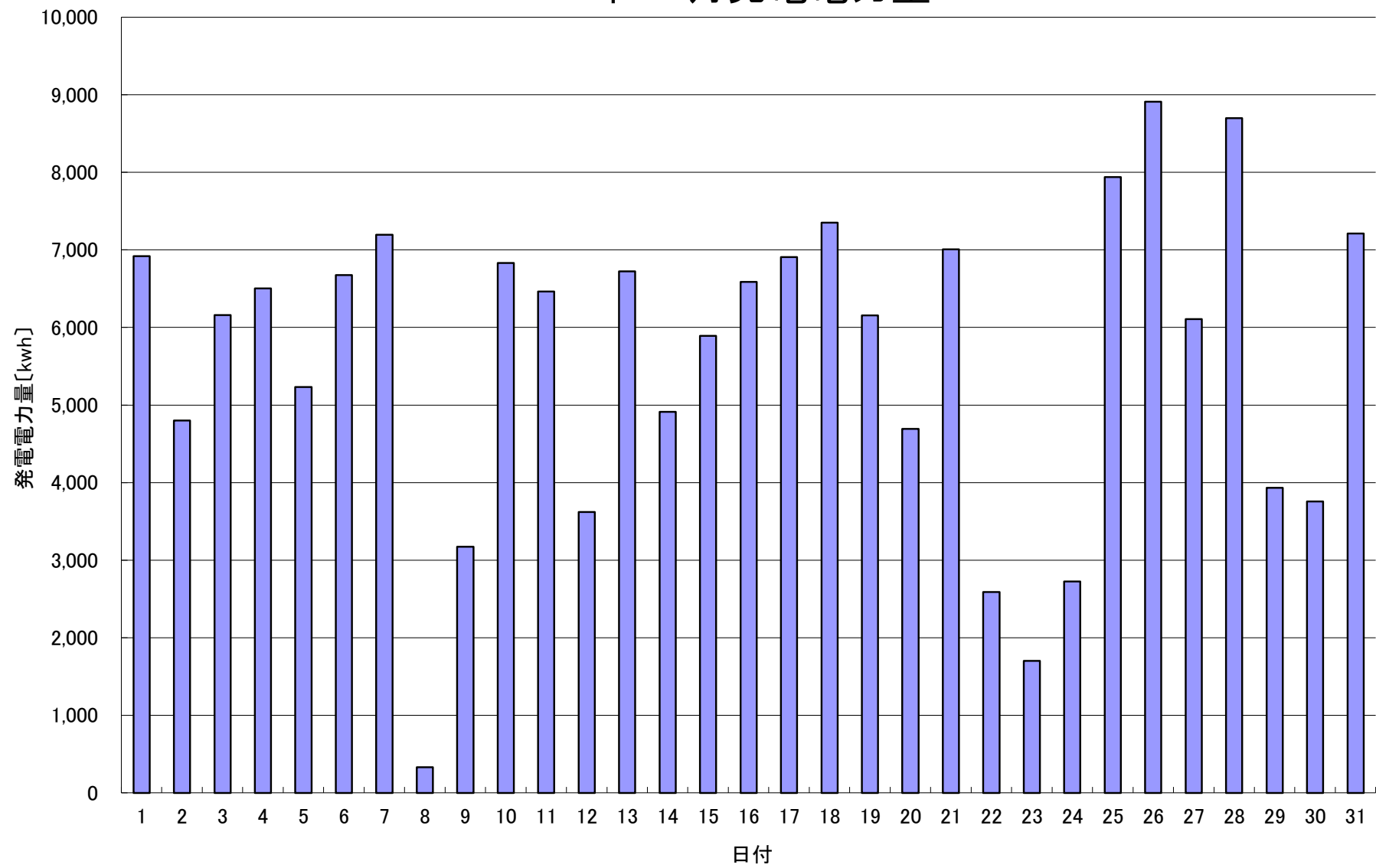


2017年 1月発電電力量



日付	1/1	1/2	1/3	1/4	1/5	1/6	1/7	1/8	1/9	1/10	1/11	1/12	1/13	1/14	1/15		
発電電力量 [kwh/日]	6,919	4,802	6,158	6,503	5,232	6,677	7,197	330	3,174	6,832	6,464	3,623	6,722	4,912	5,893		
日付	1/16	1/17	1/18	1/19	1/20	1/21	1/22	1/23	1/24	1/25	1/26	1/27	1/28	1/29	1/30	1/31	平均
発電電力量 [kwh/日]	6,587	6,909	7,351	6,157	4,693	7,007	2,592	1,701	2,725	7,938	8,911	6,106	8,699	3,932	3,757	7,211	5,604