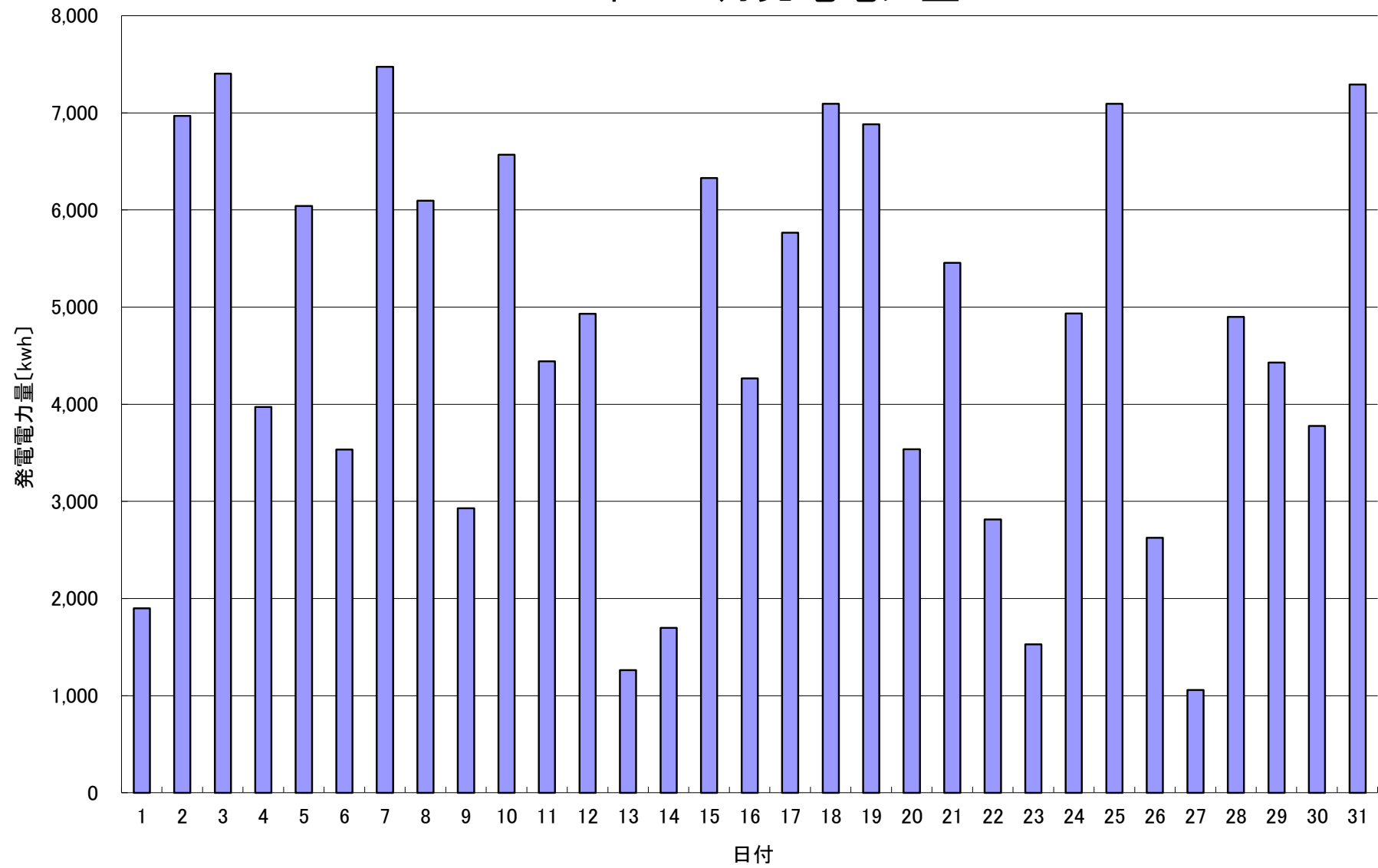


2016年 12月発電電力量



日付	12/1	12/2	12/3	12/4	12/5	12/6	12/7	12/8	12/9	12/10	12/11	12/12	12/13	12/14	12/15
発電電力量 [kwh/日]	1,900	6,967	7,402	3,971	6,040	3,534	7,473	6,094	2,929	6,570	4,442	4,932	1,264	1,698	6,330

日付	12/16	12/17	12/18	12/19	12/20	12/21	12/22	12/23	12/24	12/25	12/26	12/27	12/28	12/29	12/30	12/31	平均
発電電力量 [kwh/日]	4,265	5,765	7,092	6,881	3,537	5,457	2,814	1,528	4,934	7,093	2,625	1,057	4,898	4,428	3,777	7,291	4,677