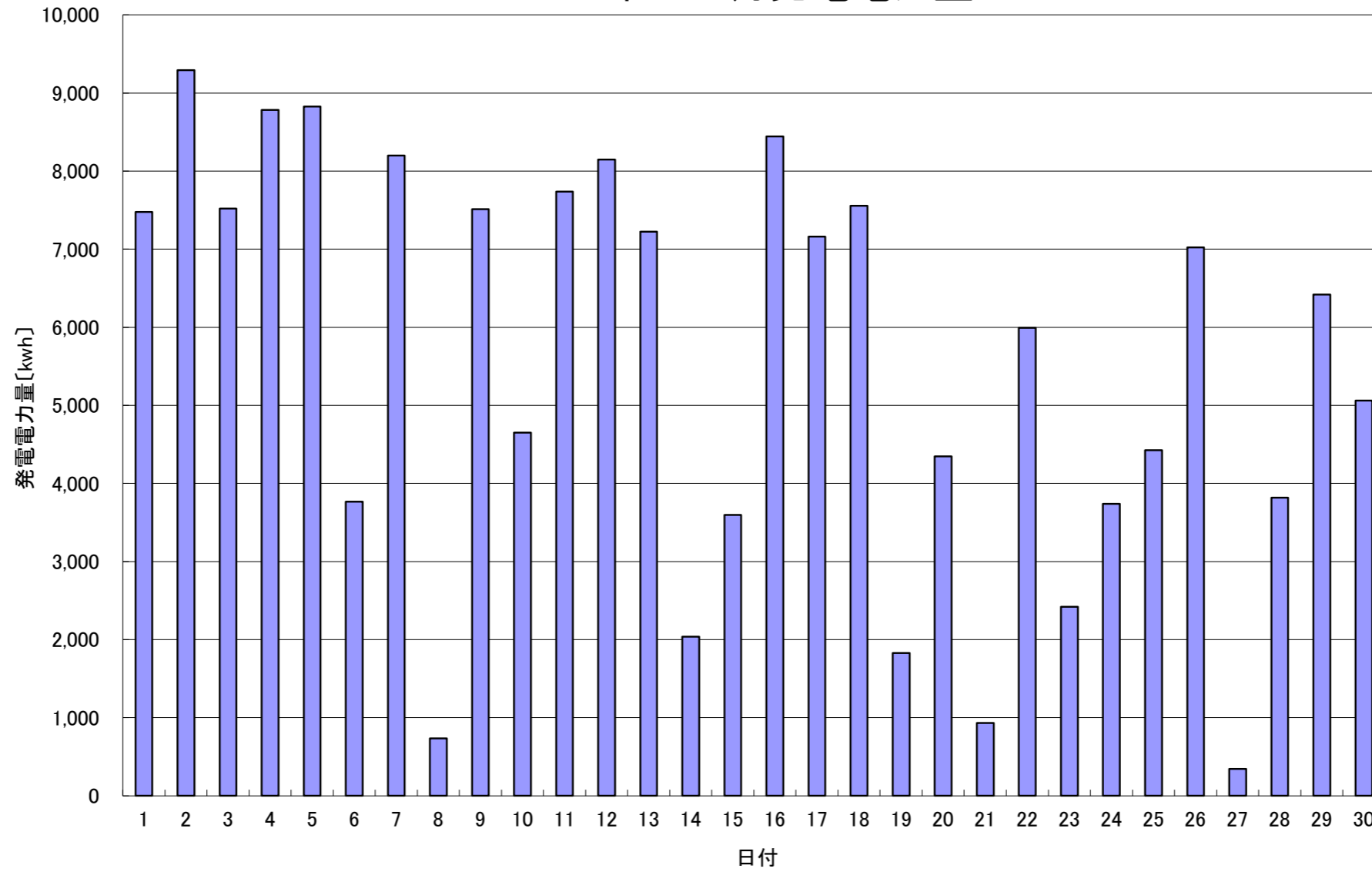


2016年 11月発電電力量



日付	11/1	11/2	11/3	11/4	11/5	11/6	11/7	11/8	11/9	11/10	11/11	11/12	11/13	11/14	11/15	
発電電力量 [kwh/日]	7,476	9,295	7,522	8,782	8,826	3,766	8,200	735	7,513	4,650	7,738	8,148	7,226	2,039	3,595	
日付	11/16	11/17	11/18	11/19	11/20	11/21	11/22	11/23	11/24	11/25	11/26	11/27	11/28	11/29	11/30	平均
発電電力量 [kwh/日]	8,443	7,163	7,555	1,829	4,346	933	5,991	2,419	3,737	4,426	7,022	345	3,817	6,419	5,062	5,501