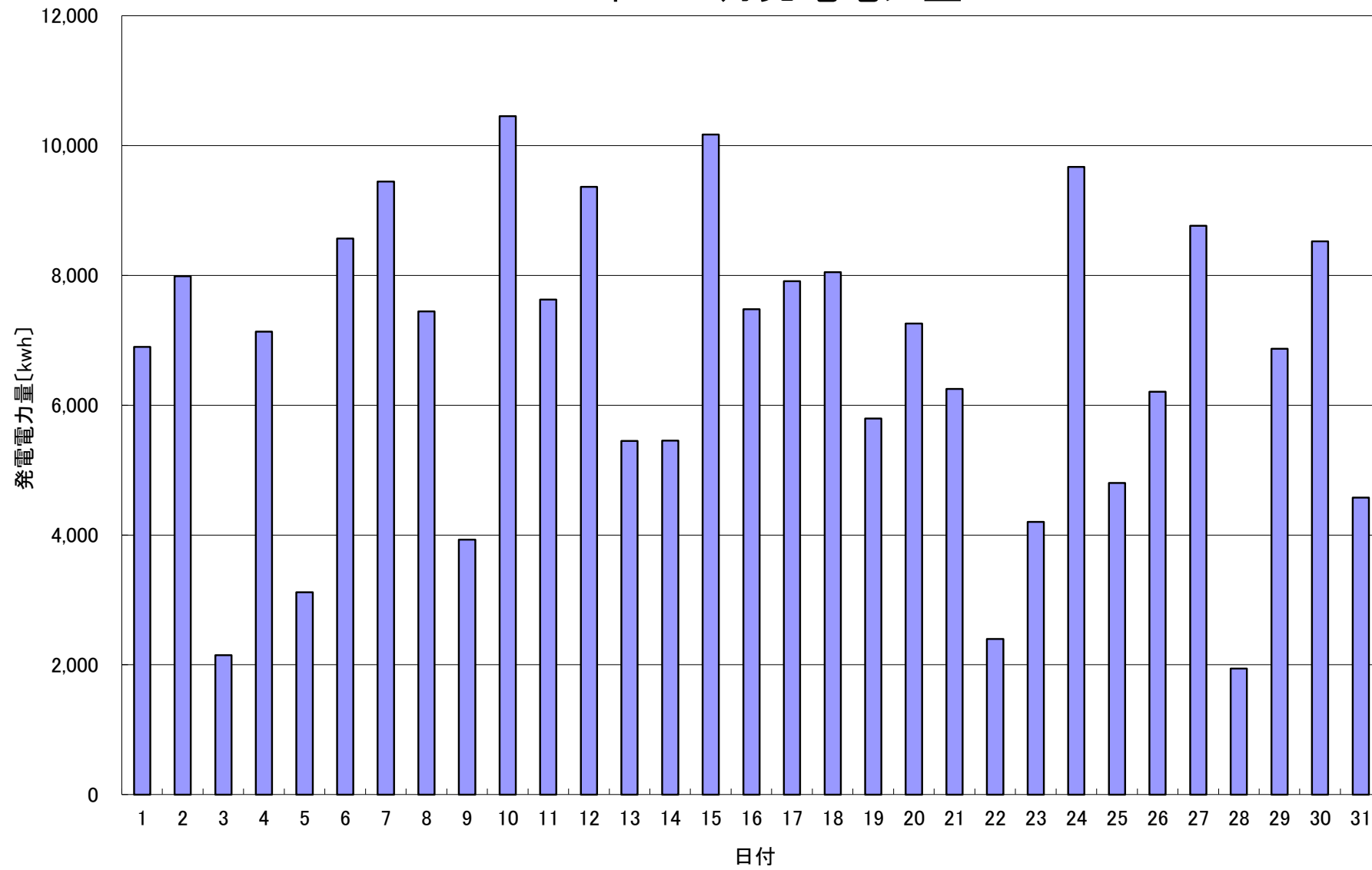


## 2016年 10月発電電力量



日付	10/1	10/2	10/3	10/4	10/5	10/6	10/7	10/8	10/9	10/10	10/11	10/12	10/13	10/14	10/15
発電電力量 [kwh/日]	6,899	7,987	2,151	7,133	3,118	8,566	9,444	7,444	3,930	10,451	7,625	9,363	5,448	5,452	10,171

日付	10/16	10/17	10/18	10/19	10/20	10/21	10/22	10/23	10/24	10/25	10/26	10/27	10/28	10/29	10/30	10/31	平均
発電電力量 [kwh/日]	7,479	7,910	8,050	5,792	7,257	6,252	2,396	4,201	9,668	4,801	6,206	8,764	1,942	6,867	8,523	4,578	6,641