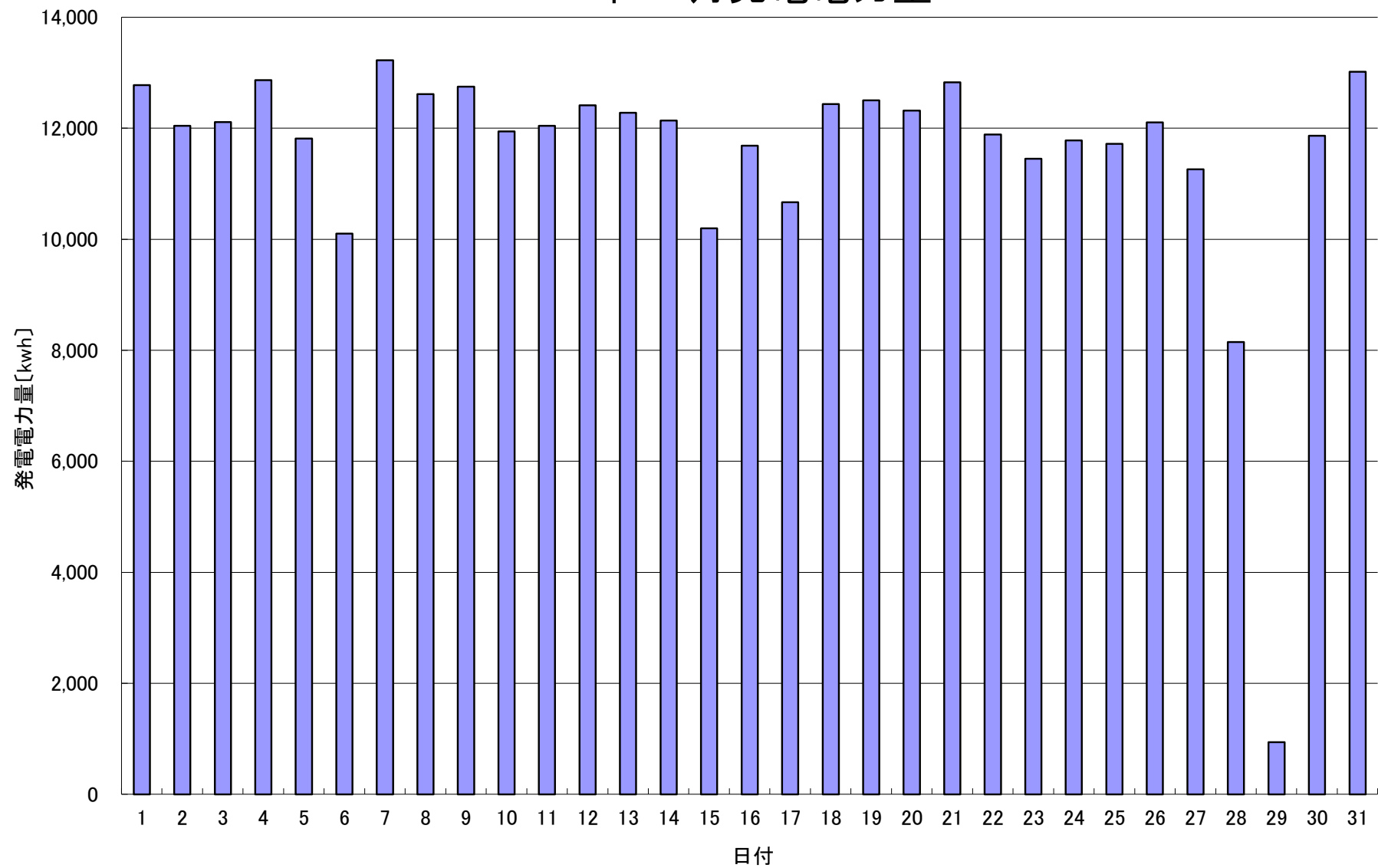


2016年 8月発電電力量



日付	8/1	8/2	8/3	8/4	8/5	8/6	8/7	8/8	8/9	8/10	8/11	8/12	8/13	8/14	8/15		
発電電力量 [kwh/日]	12,776	12,041	12,111	12,868	11,812	10,101	13,224	12,613	12,747	11,945	12,041	12,410	12,278	12,136	10,194		
日付	8/16	8/17	8/18	8/19	8/20	8/21	8/22	8/23	8/24	8/25	8/26	8/27	8/28	8/29	8/30	8/31	平均
発電電力量 [kwh/日]	11,685	10,668	12,435	12,501	12,315	12,824	11,885	11,451	11,779	11,719	12,106	11,259	8,147	938	11,862	13,015	11,545