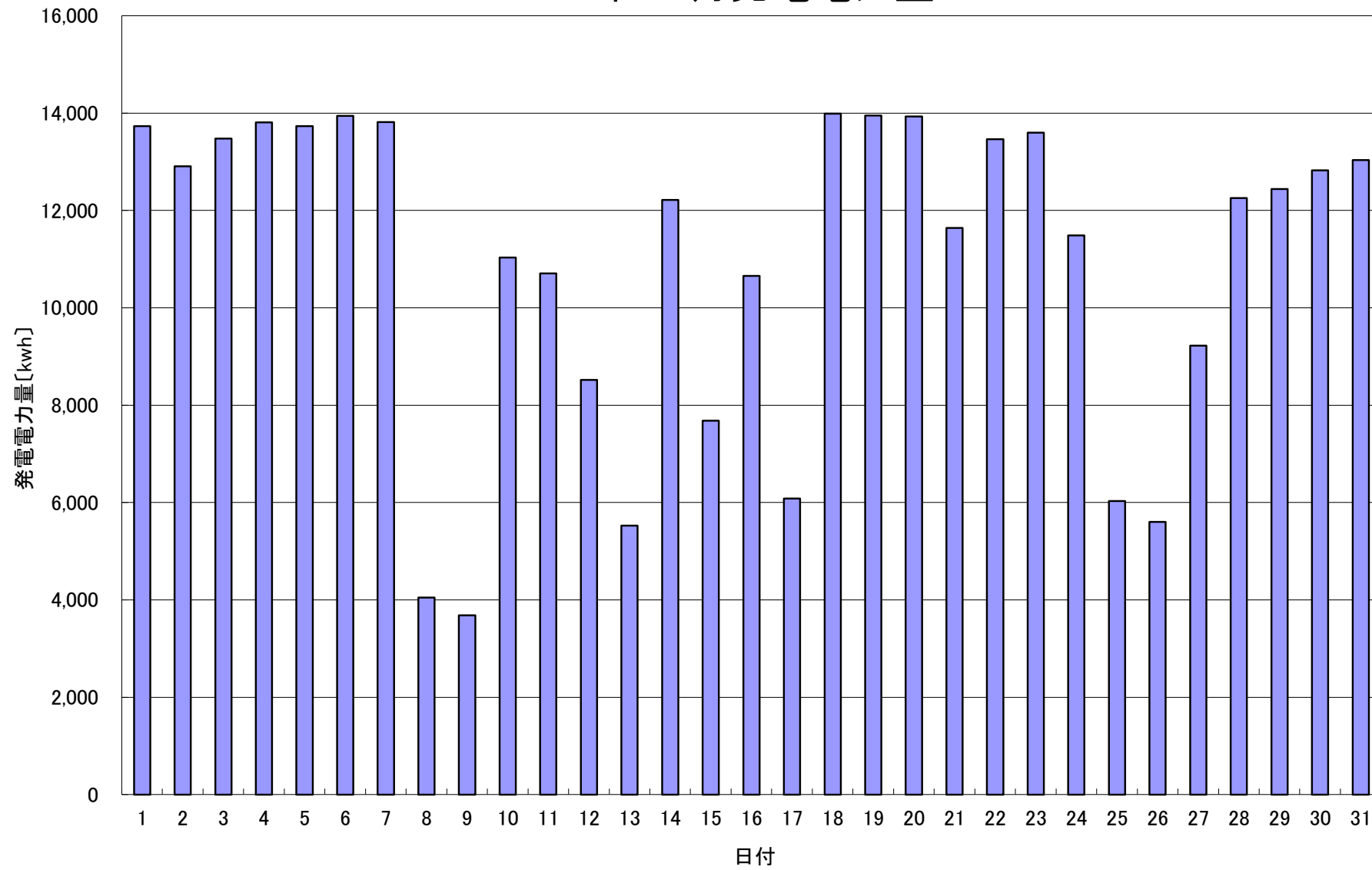


2016年 7月発電電力量



日付	7/1	7/2	7/3	7/4	7/5	7/6	7/7	7/8	7/9	7/10	7/11	7/12	7/13	7/14	7/15		
発電電力量 [kwh/日]	13,733	12,908	13,478	13,808	13,733	13,943	13,812	4,048	3,682	11,030	10,707	8,516	5,523	12,215	7,679		
日付	7/16	7/17	7/18	7/19	7/20	7/21	7/22	7/23	7/24	7/25	7/26	7/27	7/28	7/29	7/30	7/31	平均
発電電力量 [kwh/日]	10,656	6,080	13,987	13,947	13,929	11,639	13,462	13,596	11,488	6,031	5,605	9,220	12,252	12,438	12,824	13,034	10,936