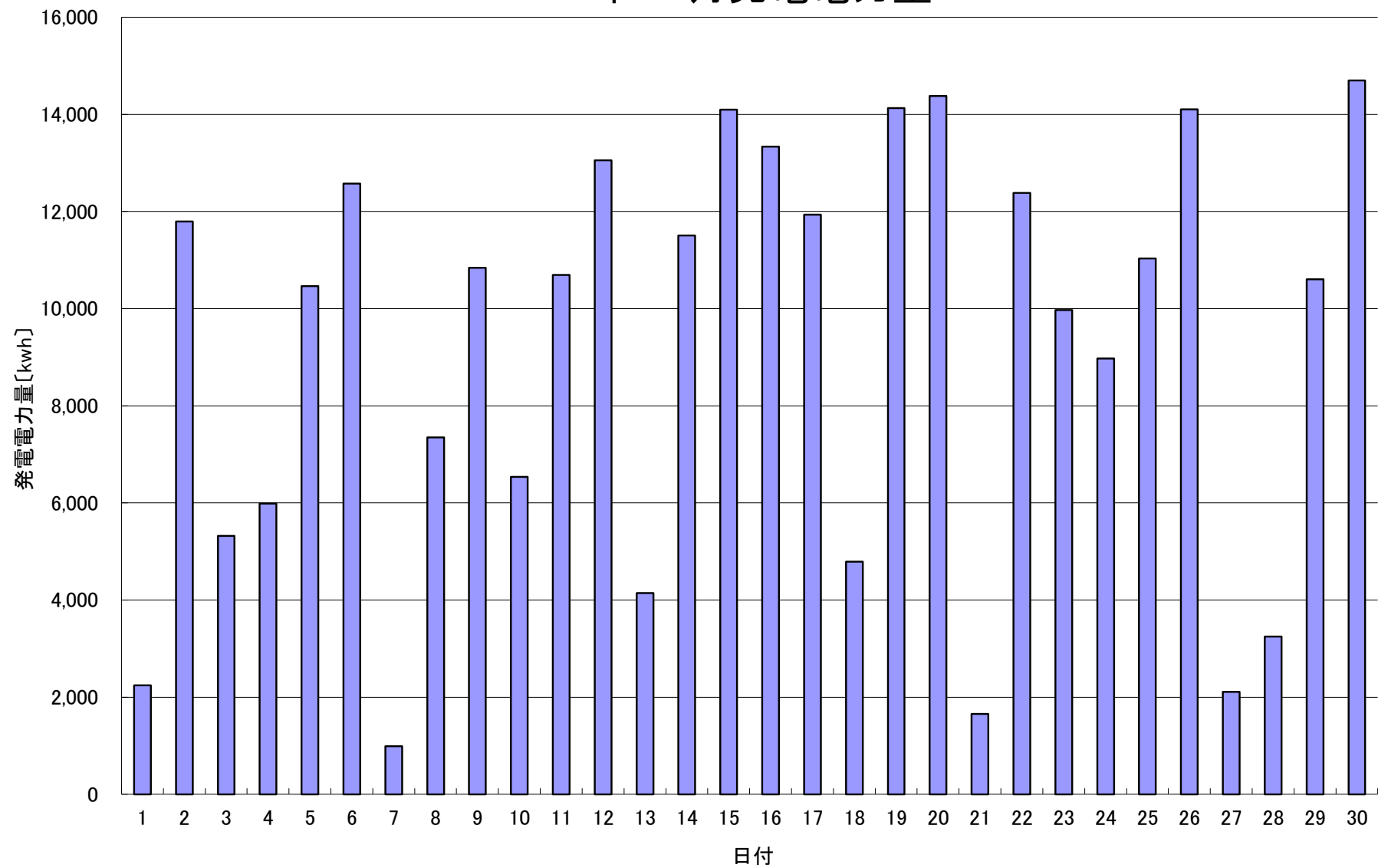


2016年 4月発電電力量



日付	4/1	4/2	4/3	4/4	4/5	4/6	4/7	4/8	4/9	4/10	4/11	4/12	4/13	4/14	4/15	
発電電力量 [kwh/日]	2,242	11,796	5,320	5,988	10,466	12,574	990	7,346	10,838	6,538	10,695	13,053	4,147	11,508	14,096	
日付	4/16	4/17	4/18	4/19	4/20	4/21	4/22	4/23	4/24	4/25	4/26	4/27	4/28	4/29	4/30	平均
発電電力量 [kwh/日]	13,332	11,933	4,788	14,129	14,376	1,653	12,384	9,974	8,976	11,035	14,100	2,112	3,246	10,606	14,695	9,165