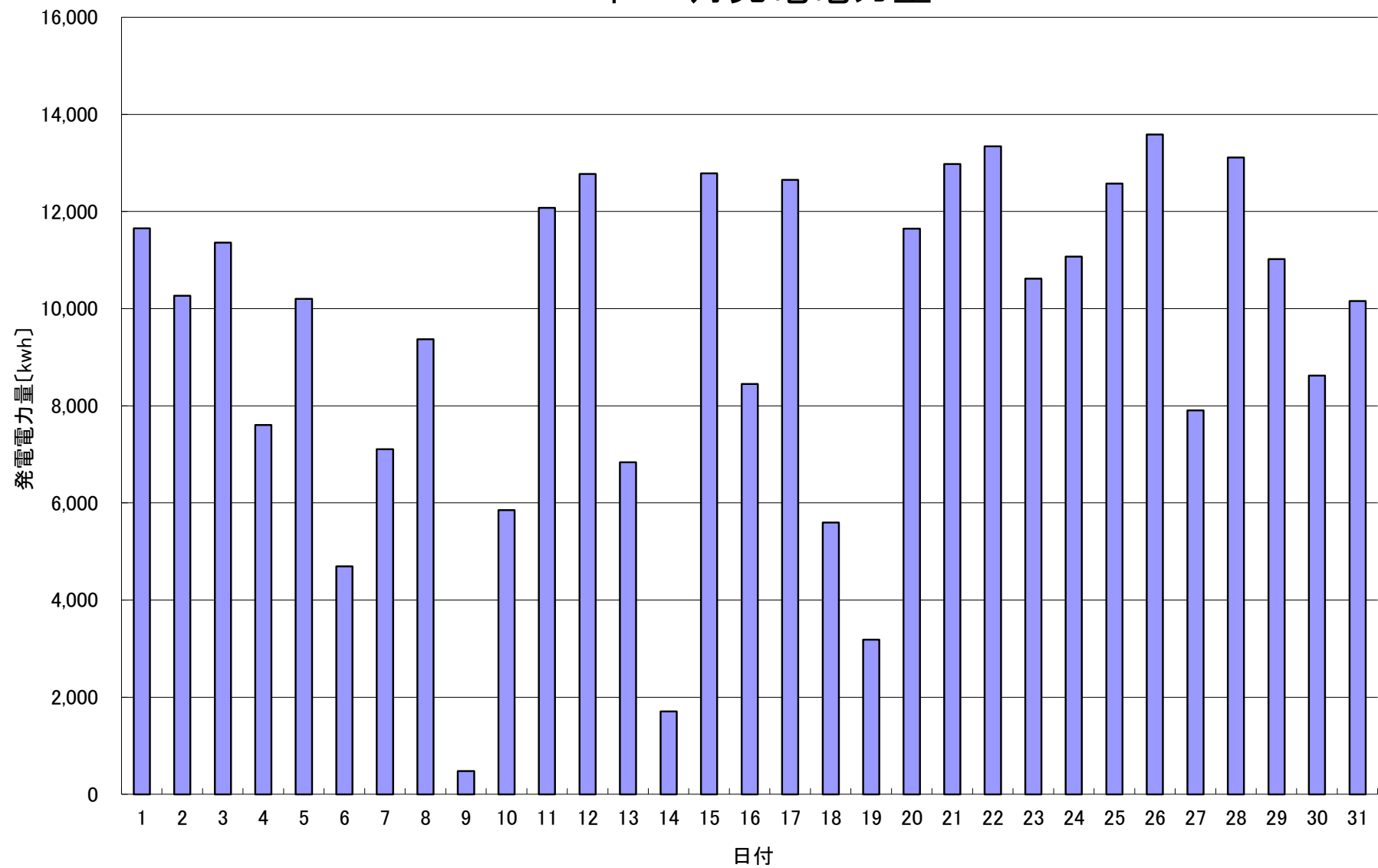


2016年 3月発電電力量



日付	3/1	3/2	3/3	3/4	3/5	3/6	3/7	3/8	3/9	3/10	3/11	3/12	3/13	3/14	3/15		
発電電力量 [kwh/日]	11,653	10,265	11,359	7,606	10,201	4,691	7,104	9,370	481	5,852	12,075	12,770	6,834	1,710	12,785		
日付	3/16	3/17	3/18	3/19	3/20	3/21	3/22	3/23	3/24	3/25	3/26	3/27	3/28	3/29	3/30	3/31	平均
発電電力量 [kwh/日]	8,448	12,651	5,599	3,184	11,648	12,974	13,341	10,619	11,072	12,575	13,582	7,903	13,113	11,022	8,623	10,155	9,396