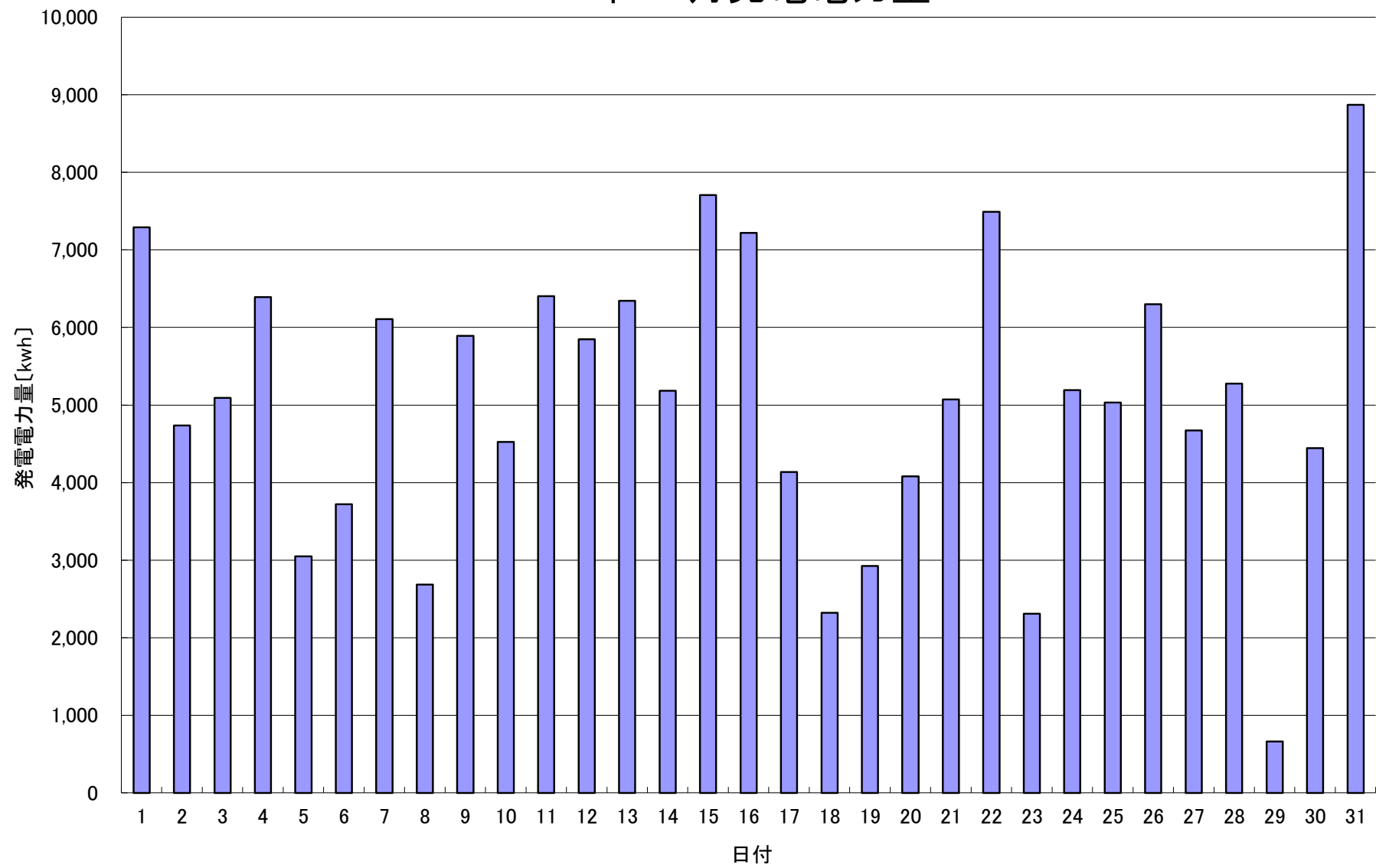


2016年 1月発電電力量



日付	1/1	1/2	1/3	1/4	1/5	1/6	1/7	1/8	1/9	1/10	1/11	1/12	1/13	1/14	1/15
発電電力量 [kwh/日]	7,293	4,735	5,093	6,391	3,049	3,722	6,109	2,685	5,892	4,526	6,405	5,847	6,343	5,186	7,706

日付	1/16	1/17	1/18	1/19	1/20	1/21	1/22	1/23	1/24	1/25	1/26	1/27	1/28	1/29	1/30	1/31	平均
発電電力量 [kwh/日]	7,219	4,139	2,322	2,926	4,082	5,071	7,489	2,310	5,192	5,031	6,300	4,671	5,277	662	4,445	8,871	5,064