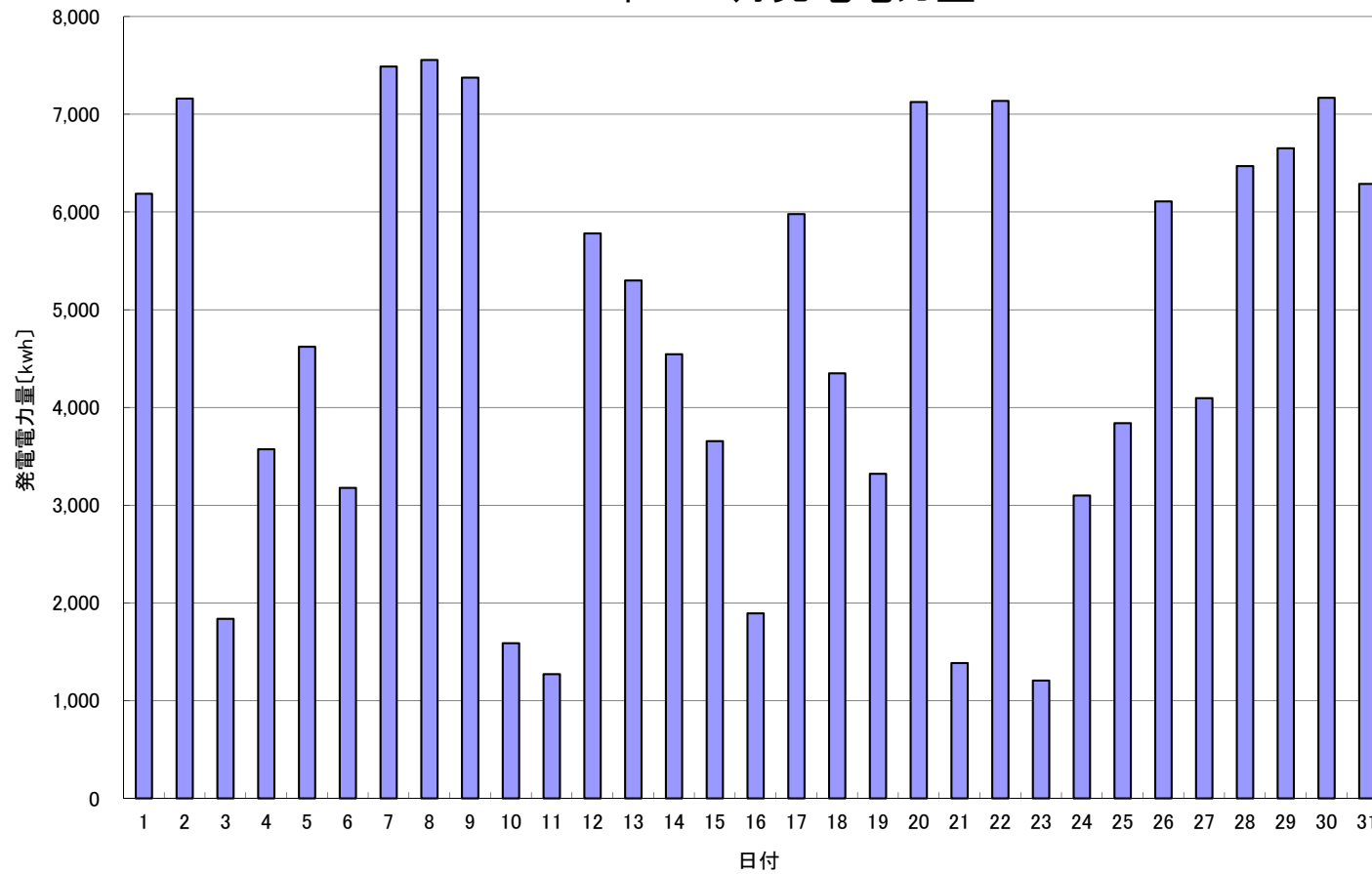


## 2015年 12月発電電力量



日付	12/1	12/2	12/3	12/4	12/5	12/6	12/7	12/8	12/9	12/10	12/11	12/12	12/13	12/14	12/15		
発電電力量 [kwh/日]	6,187	7,161	1,837	3,573	4,622	3,178	7,488	7,555	7,375	1,588	1,271	5,781	5,299	4,545	3,655		
日付	12/16	12/17	12/18	12/19	12/20	12/21	12/22	12/23	12/24	12/25	12/26	12/27	12/28	12/29	12/30	12/31	平均
発電電力量 [kwh/日]	1,894	5,979	4,350	3,322	7,125	1,385	7,137	1,206	3,099	3,840	6,108	4,095	6,470	6,652	7,168	6,287	4,749