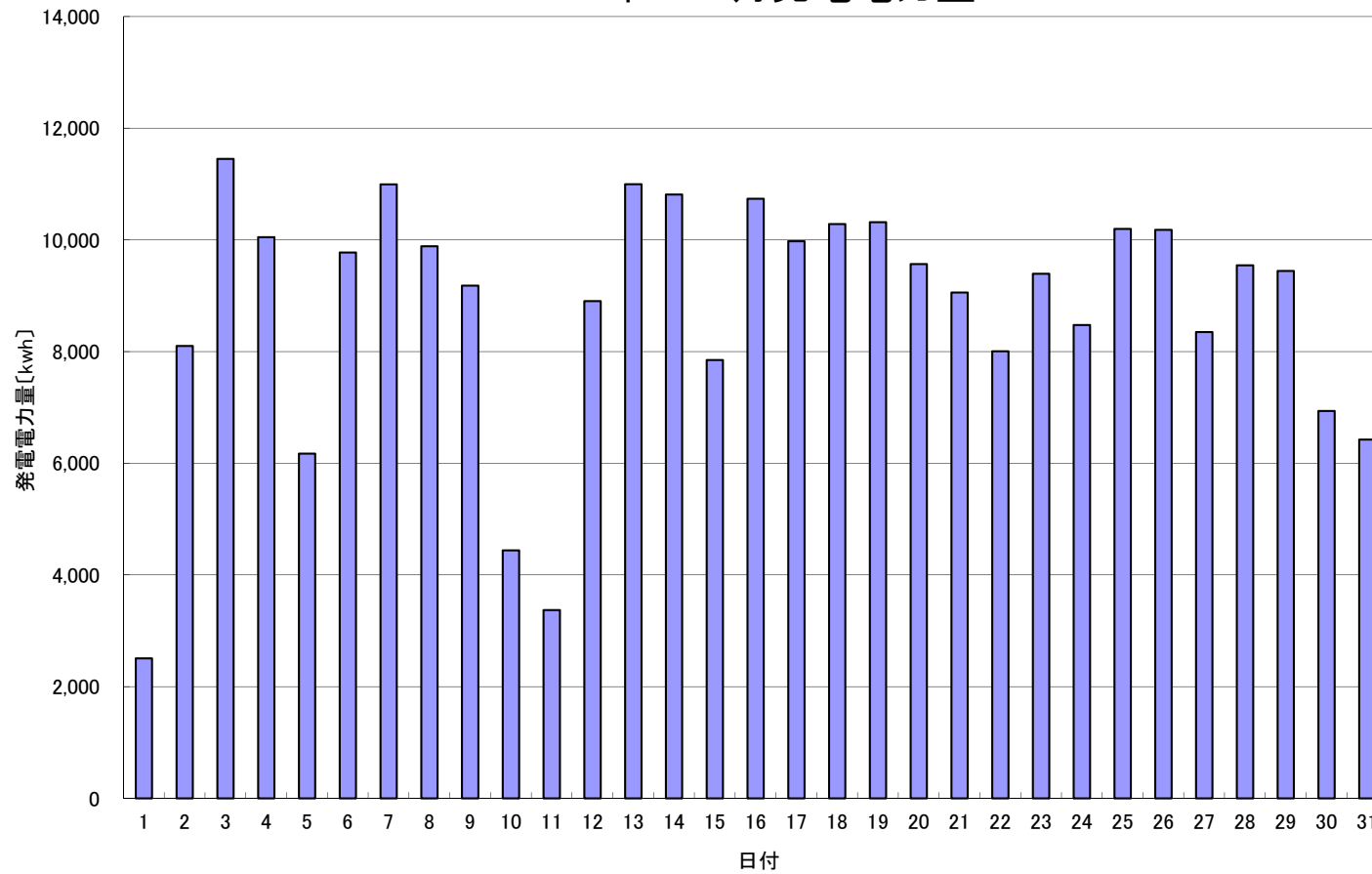


2015年 10月発電電力量



日付	10/1	10/2	10/3	10/4	10/5	10/6	10/7	10/8	10/9	10/10	10/11	10/12	10/13	10/14	10/15		
発電電力量 [kwh/日]	2,507	8,102	11,451	10,050	6,173	9,774	10,994	9,887	9,183	4,443	3,373	8,905	10,997	10,812	7,849		
日付	10/16	10/17	10/18	10/19	10/20	10/21	10/22	10/23	10/24	10/25	10/26	10/27	10/28	10/29	10/30	10/31	平均
発電電力量 [kwh/日]	10,738	9,975	10,284	10,318	9,568	9,059	8,007	9,394	8,475	10,196	10,180	8,351	9,546	9,446	6,937	6,425	8,755