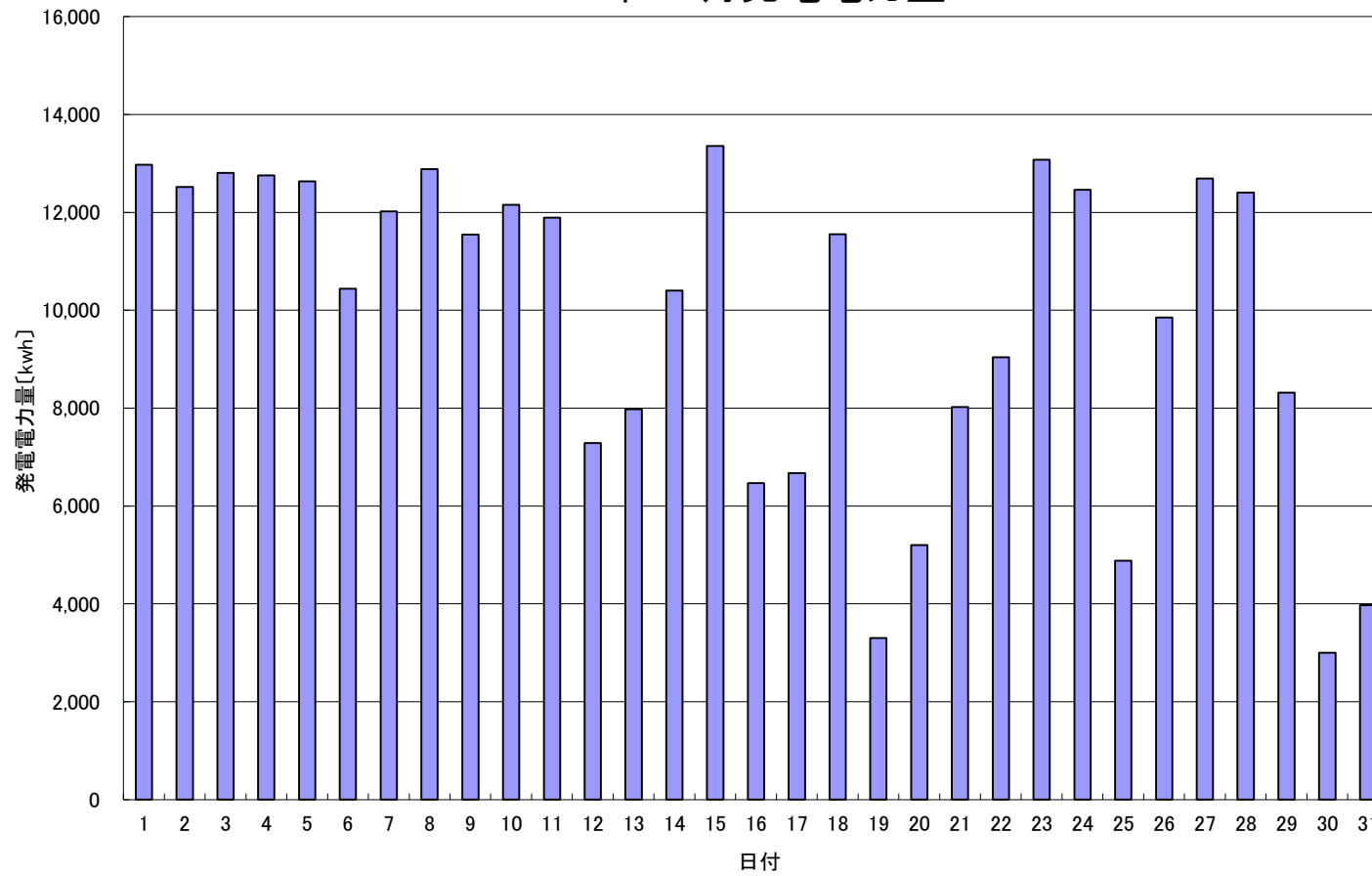


2015年 8月発電電力量



日付	8/1	8/2	8/3	8/4	8/5	8/6	8/7	8/8	8/9	8/10	8/11	8/12	8/13	8/14	8/15
発電電力量 [kwh/日]	12,975	12,516	12,804	12,752	12,632	10,441	12,022	12,881	11,544	12,151	11,889	7,289	7,974	10,402	13,355

日付	8/16	8/17	8/18	8/19	8/20	8/21	8/22	8/23	8/24	8/25	8/26	8/27	8/28	8/29	8/30	8/31	平均
発電電力量 [kwh/日]	6,466	6,671	11,553	3,300	5,203	8,023	9,036	13,076	12,462	4,880	9,852	12,694	12,405	8,319	3,003	3,975	9,824