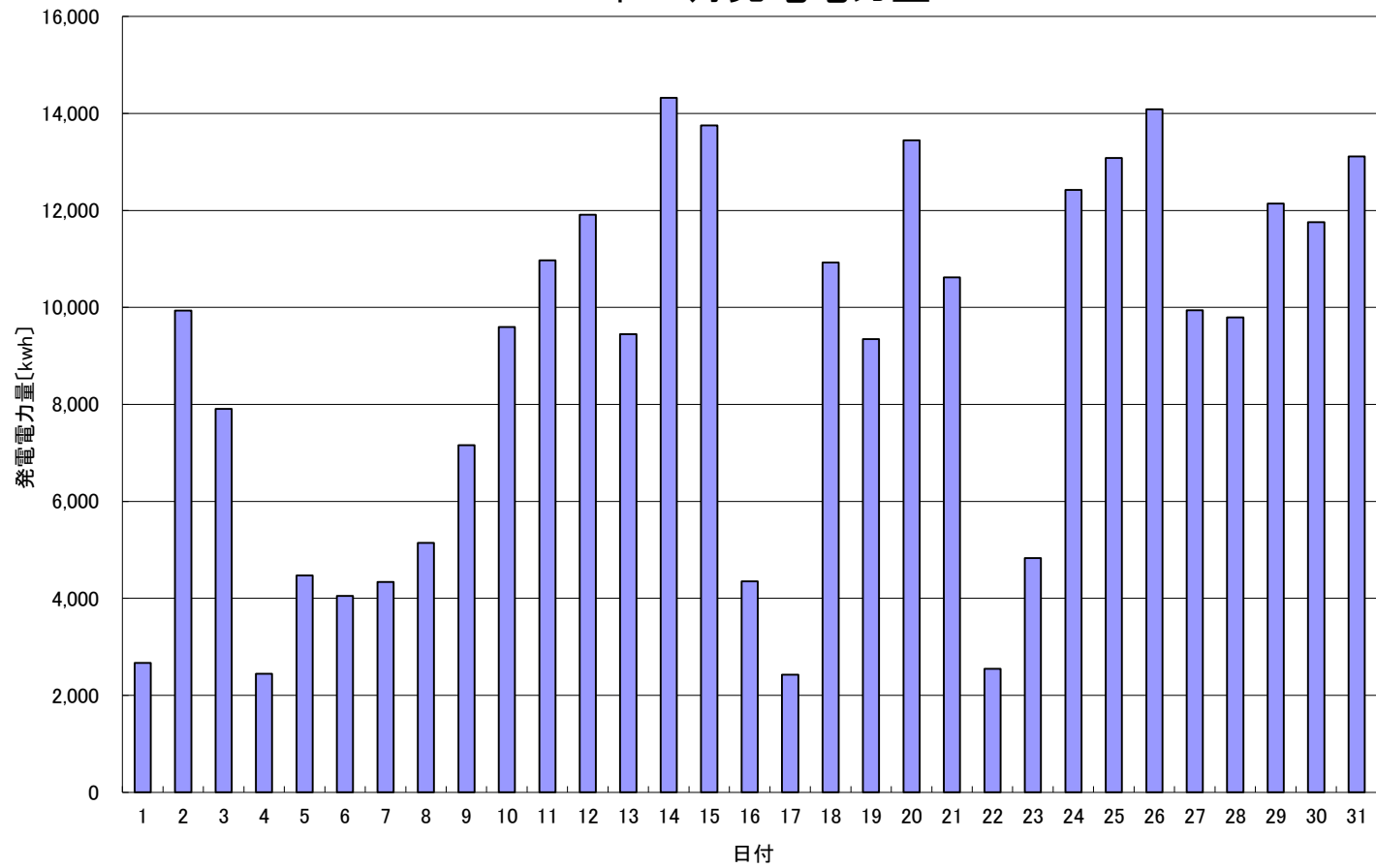


2015年 7月発電電力量



日付	7/1	7/2	7/3	7/4	7/5	7/6	7/7	7/8	7/9	7/10	7/11	7/12	7/13	7/14	7/15
発電電力量 [kwh/日]	2,669	9,935	7,909	2,446	4,472	4,048	4,336	5,144	7,158	9,598	10,971	11,909	9,450	14,322	13,753

日付	7/16	7/17	7/18	7/19	7/20	7/21	7/22	7/23	7/24	7/25	7/26	7/27	7/28	7/29	7/30	7/31	平均
発電電力量 [kwh/日]	4,352	2,427	10,928	9,345	13,446	10,616	2,549	4,829	12,424	13,079	14,084	9,942	9,793	12,142	11,755	13,112	8,805