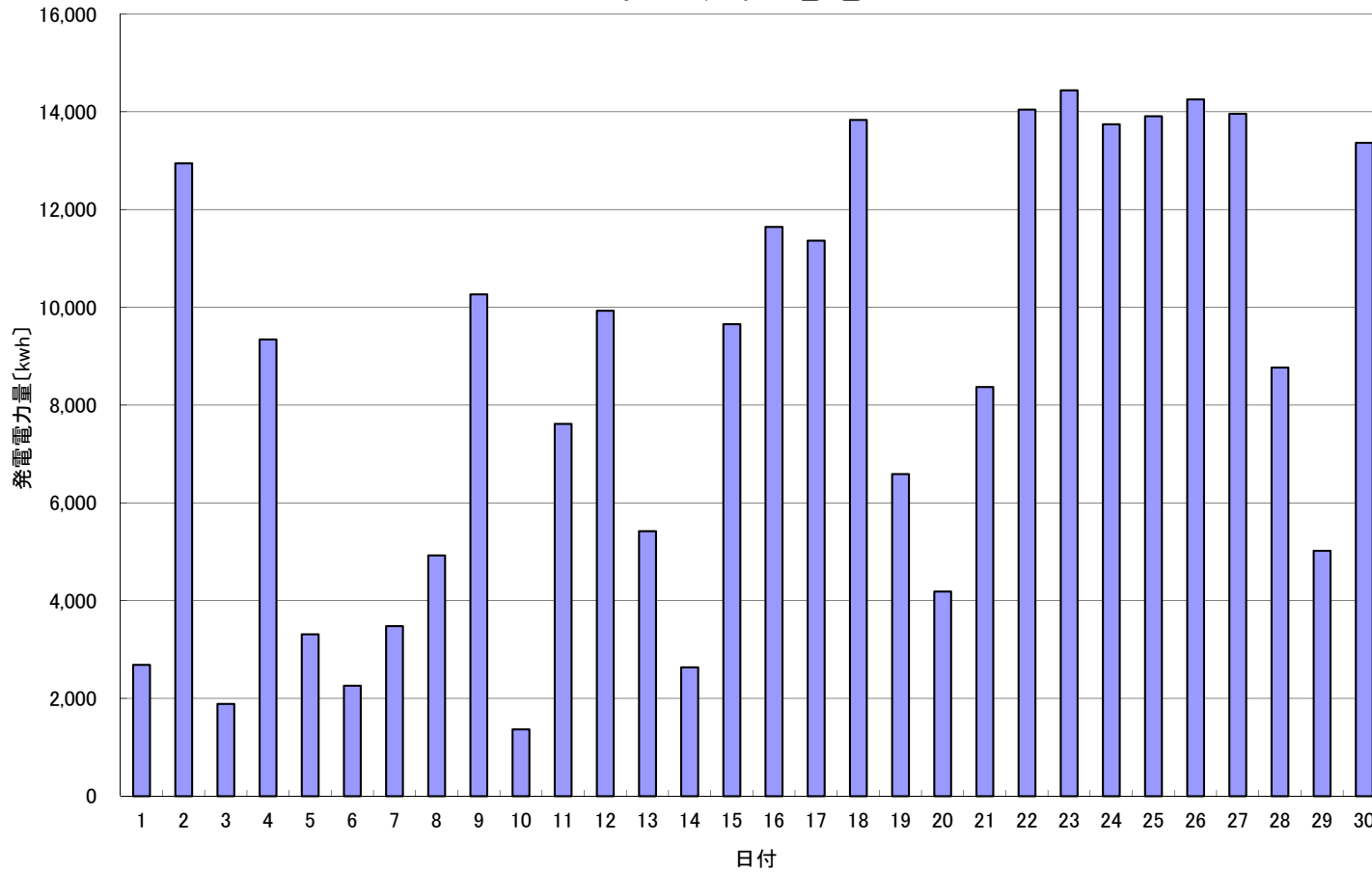


2015年 4月発電電力量



日付	4/1	4/2	4/3	4/4	4/5	4/6	4/7	4/8	4/9	4/10	4/11	4/12	4/13	4/14	4/15
発電電力量 [kwh/日]	2,688	12,948	1,889	9,344	3,312	2,259	3,480	4,927	10,266	1,368	7,615	9,932	5,422	2,637	9,655

日付	4/16	4/17	4/18	4/19	4/20	4/21	4/22	4/23	4/24	4/25	4/26	4/27	4/28	4/29	4/30	平均
発電電力量 [kwh/日]	11,646	11,365	13,835	6,590	4,188	8,371	14,046	14,440	13,747	13,911	14,253	13,961	8,769	5,021	13,368	8,508