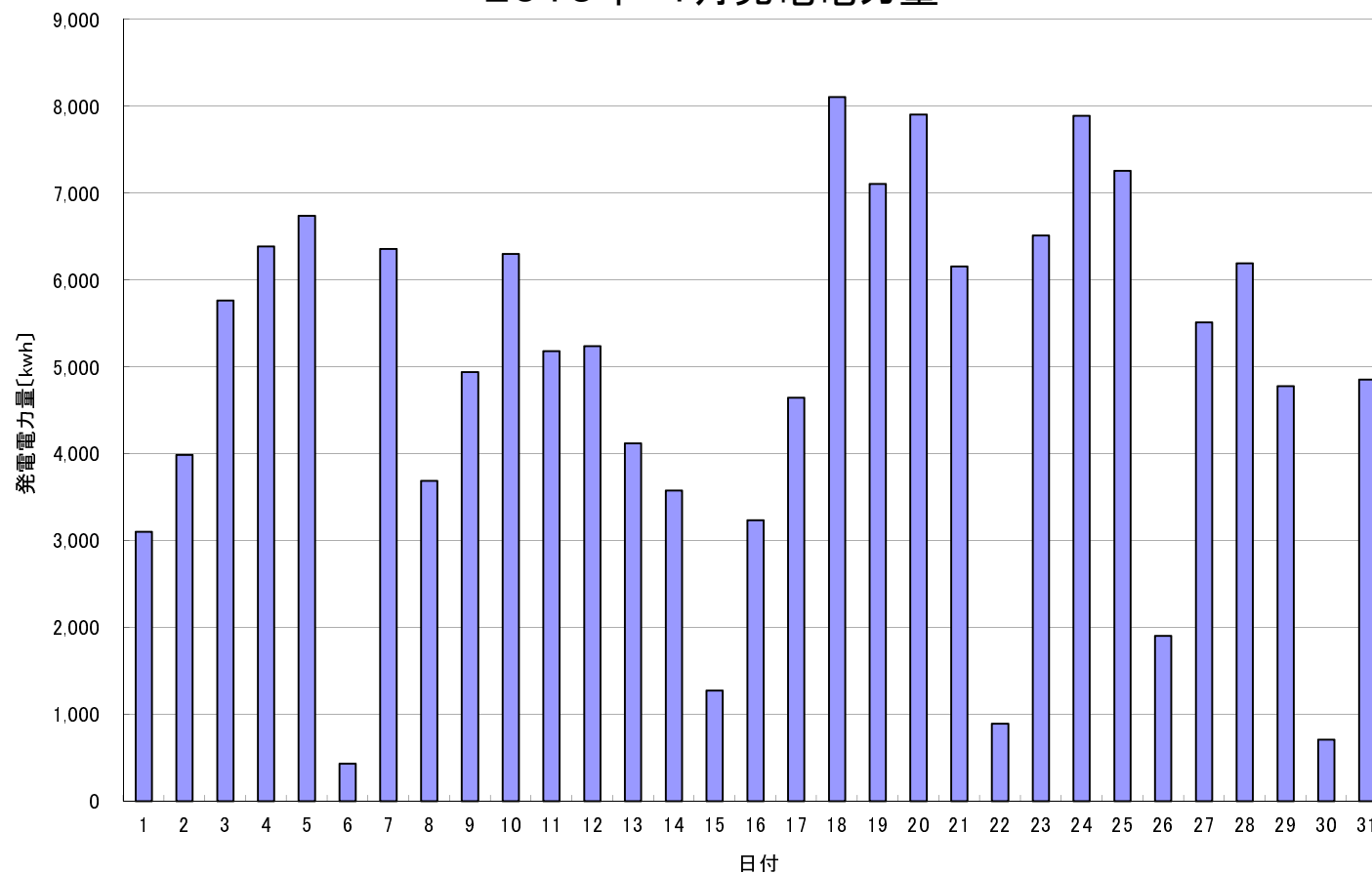


2015年 1月発電電力量



日付	1/1	1/2	1/3	1/4	1/5	1/6	1/7	1/8	1/9	1/10	1/11	1/12	1/13	1/14	1/15		
発電電力量 [kwh/日]	3,101	3,986	5,765	6,386	6,738	430	6,356	3,689	4,938	6,300	5,182	5,239	4,120	3,577	1,274		
日付	1/16	1/17	1/18	1/19	1/20	1/21	1/22	1/23	1/24	1/25	1/26	1/27	1/28	1/29	1/30	1/31	平均
発電電力量 [kwh/日]	3,235	4,645	8,106	7,105	7,904	6,155	891	6,512	7,889	7,258	1,902	5,513	6,191	4,777	710	4,853	4,862