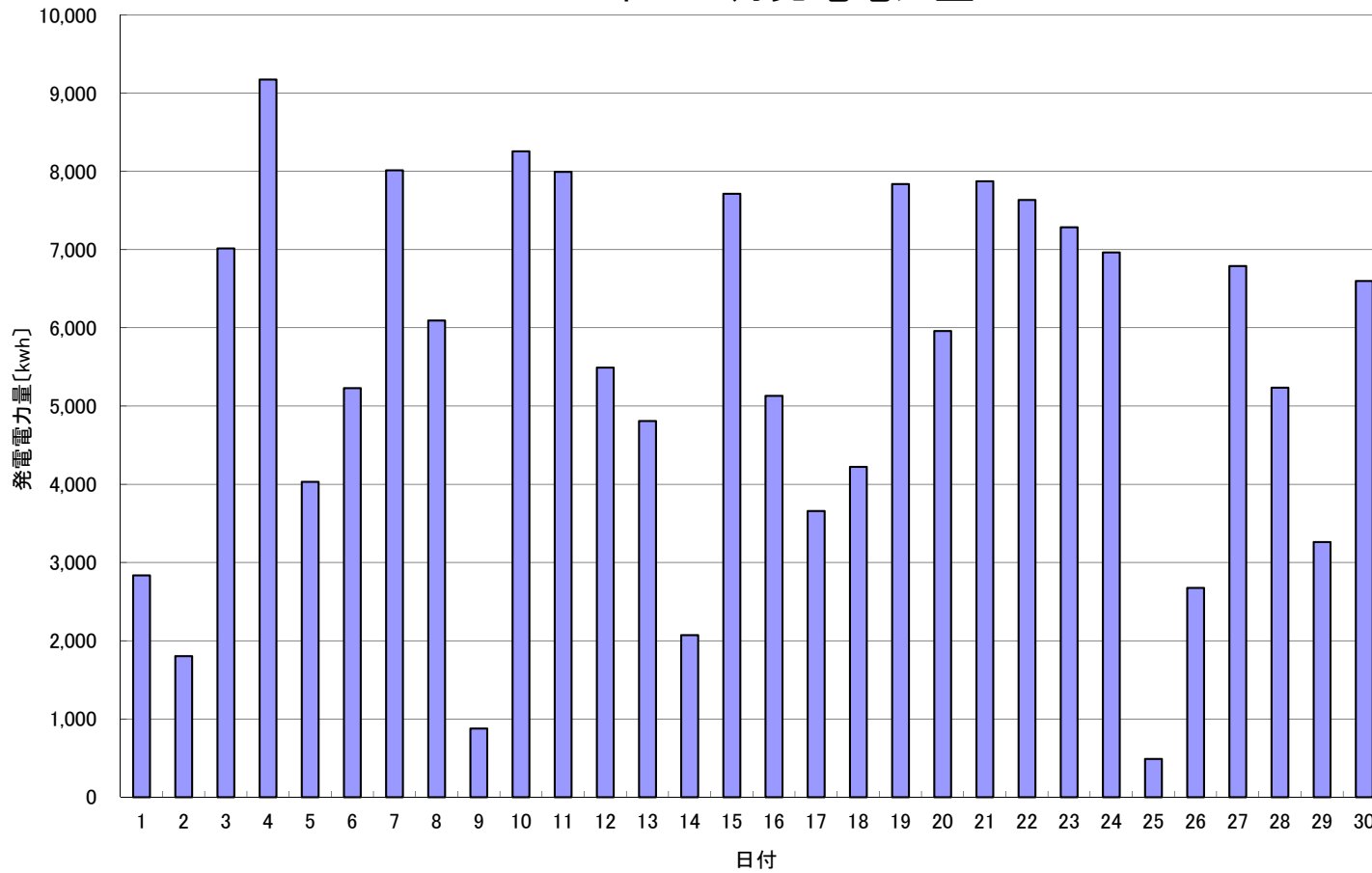


2014年 11月発電電力量



日付	11/1	11/2	11/3	11/4	11/5	11/6	11/7	11/8	11/9	11/10	11/11	11/12	11/13	11/14	11/15
発電電力量 [kwh/日]	2,836	1,803	7,016	9,176	4,032	5,229	8,014	6,095	877	8,258	7,996	5,492	4,809	2,072	7,715

日付	11/16	11/17	11/18	11/19	11/20	11/21	11/22	11/23	11/24	11/25	11/26	11/27	11/28	11/29	11/30	平均
発電電力量 [kwh/日]	5,132	3,658	4,223	7,839	5,961	7,875	7,636	7,287	6,964	488	2,676	6,792	5,235	3,262	6,600	5,435