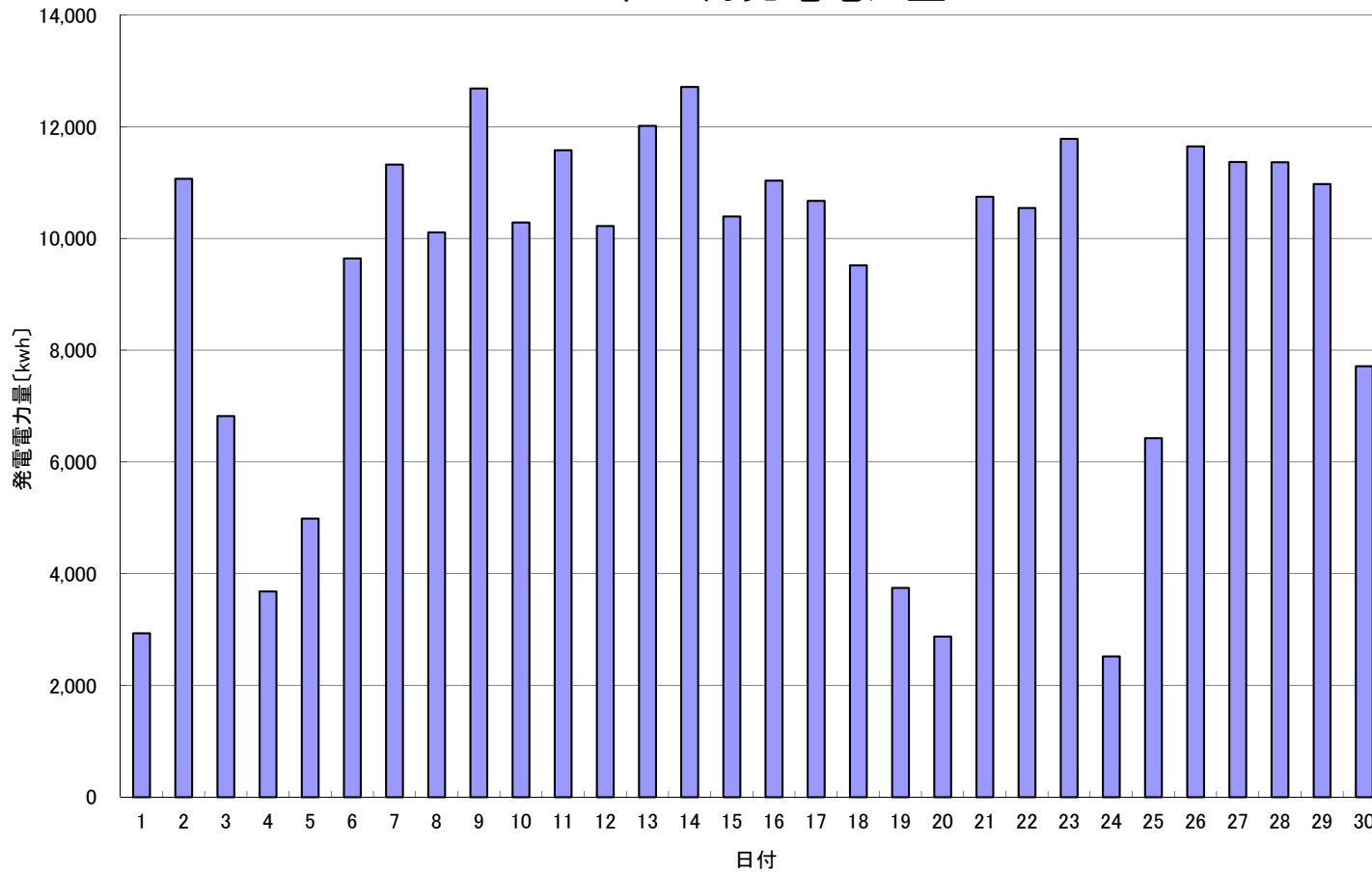


2014年 9月発電電力量



日付	9/1	9/2	9/3	9/4	9/5	9/6	9/7	9/8	9/9	9/10	9/11	9/12	9/13	9/14	9/15
発電電力量 [kwh/日]	2,934	11,068	6,823	3,683	4,986	9,643	11,322	10,111	12,685	10,288	11,579	10,224	12,018	12,712	10,395

日付	9/16	9/17	9/18	9/19	9/20	9/21	9/22	9/23	9/24	9/25	9/26	9/27	9/28	9/29	9/30	平均
発電電力量 [kwh/日]	11,036	10,674	9,520	3,745	2,875	10,749	10,547	11,784	2,520	6,426	11,648	11,369	11,364	10,975	7,713	9,114