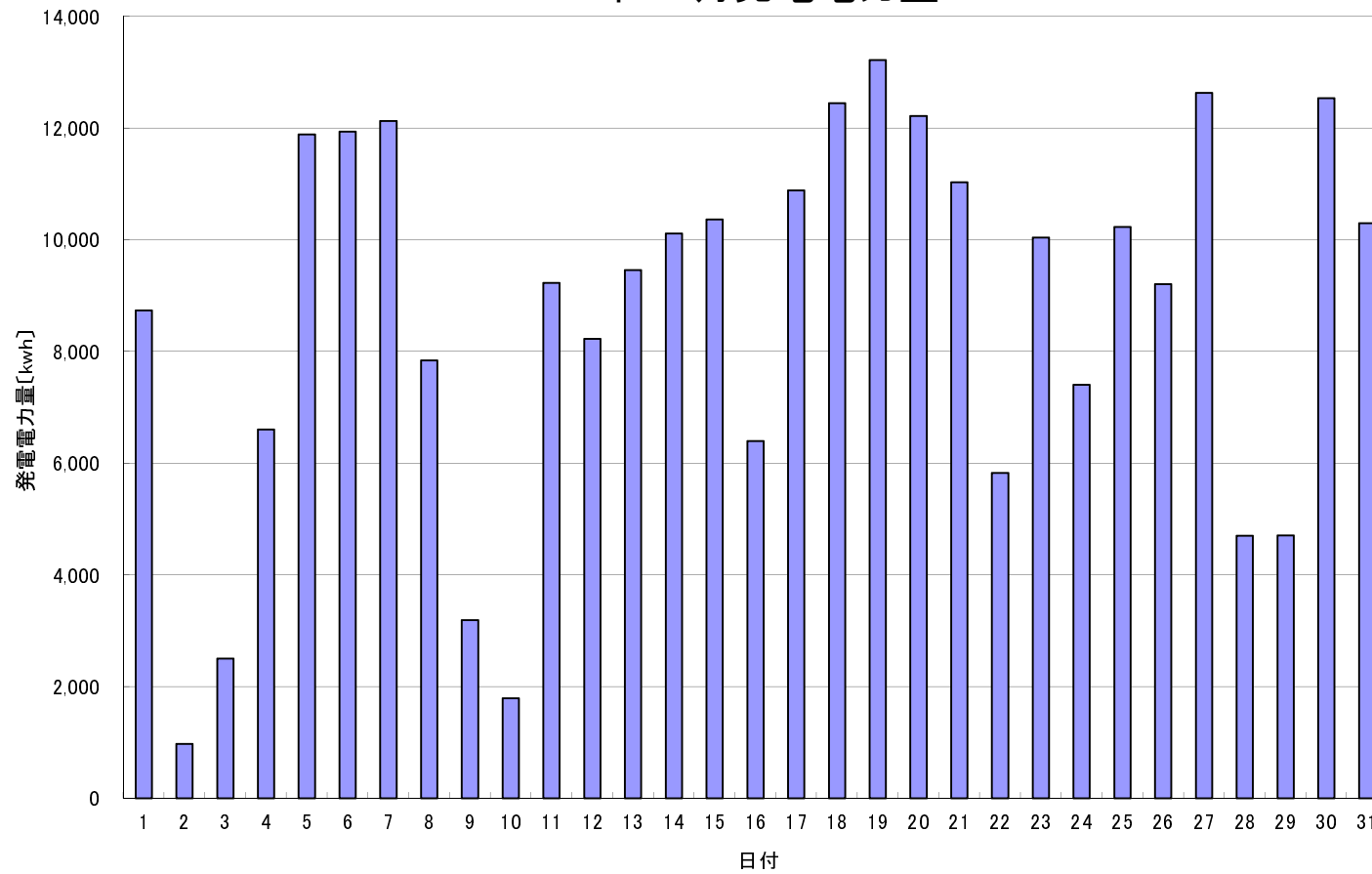


## 2014年 8月発電電力量



日付	8/1	8/2	8/3	8/4	8/5	8/6	8/7	8/8	8/9	8/10	8/11	8/12	8/13	8/14	8/15		
発電電力量 [kwh/日]	8,738	973	2,504	6,604	11,888	11,937	12,128	7,843	3,192	1,791	9,230	8,229	9,456	10,112	10,362		
日付	8/16	8/17	8/18	8/19	8/20	8/21	8/22	8/23	8/24	8/25	8/26	8/27	8/28	8/29	8/30	8/31	平均
発電電力量 [kwh/日]	6,398	10,885	12,446	13,219	12,217	11,033	5,824	10,041	7,405	10,228	9,208	12,632	4,703	4,704	12,538	10,299	8,670