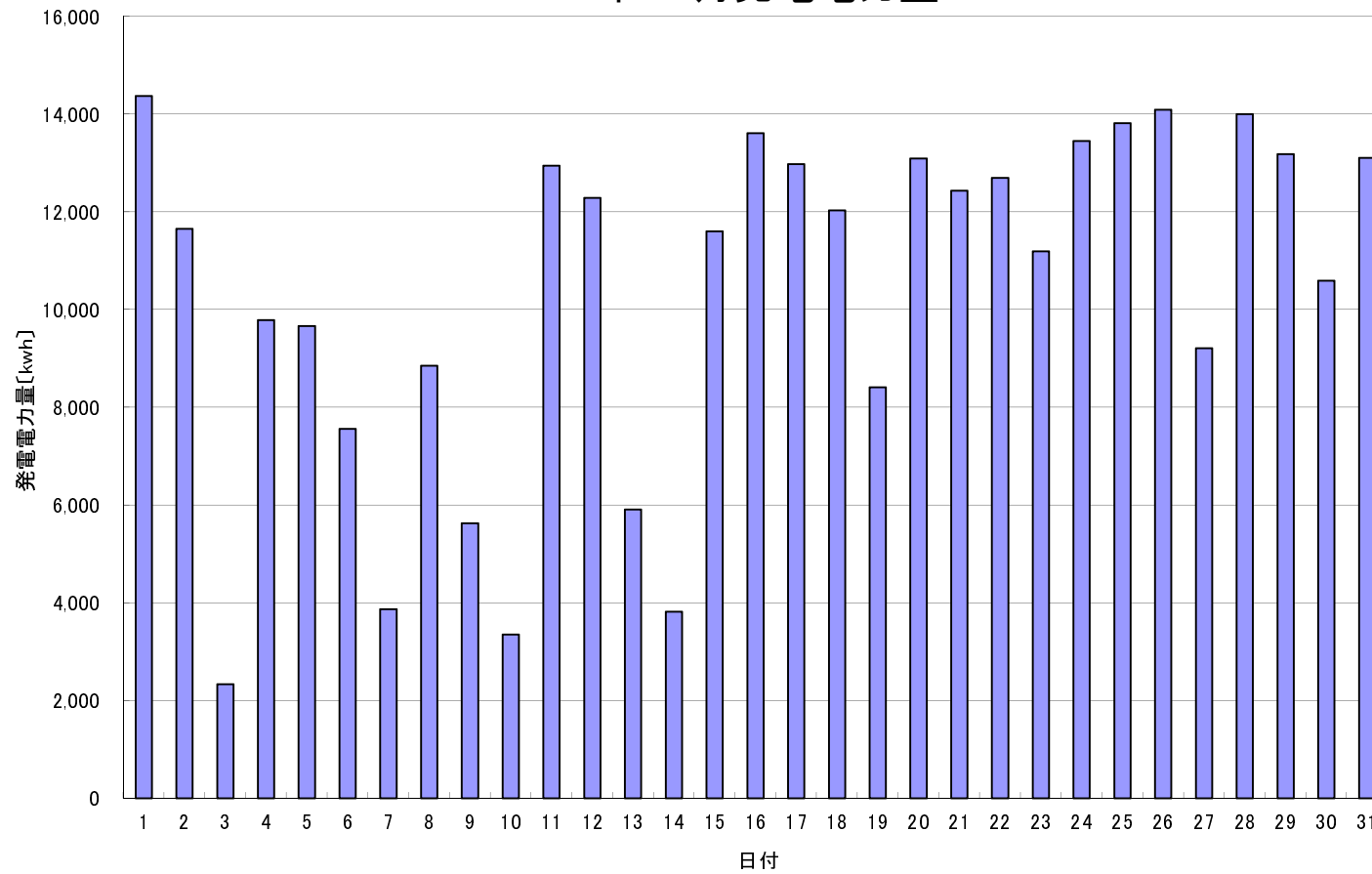


2014年 7月発電電力量



日付	7/1	7/2	7/3	7/4	7/5	7/6	7/7	7/8	7/9	7/10	7/11	7/12	7/13	7/14	7/15		
発電電力量 [kwh/日]	14,370	11,652	2,336	9,787	9,667	7,558	3,872	8,851	5,631	3,352	12,944	12,289	5,907	3,820	11,605		
日付	7/16	7/17	7/18	7/19	7/20	7/21	7/22	7/23	7/24	7/25	7/26	7/27	7/28	7/29	7/30	7/31	平均
発電電力量 [kwh/日]	13,611	12,979	12,029	8,409	13,092	12,431	12,693	11,194	13,448	13,816	14,088	9,209	13,999	13,183	10,589	13,106	10,372